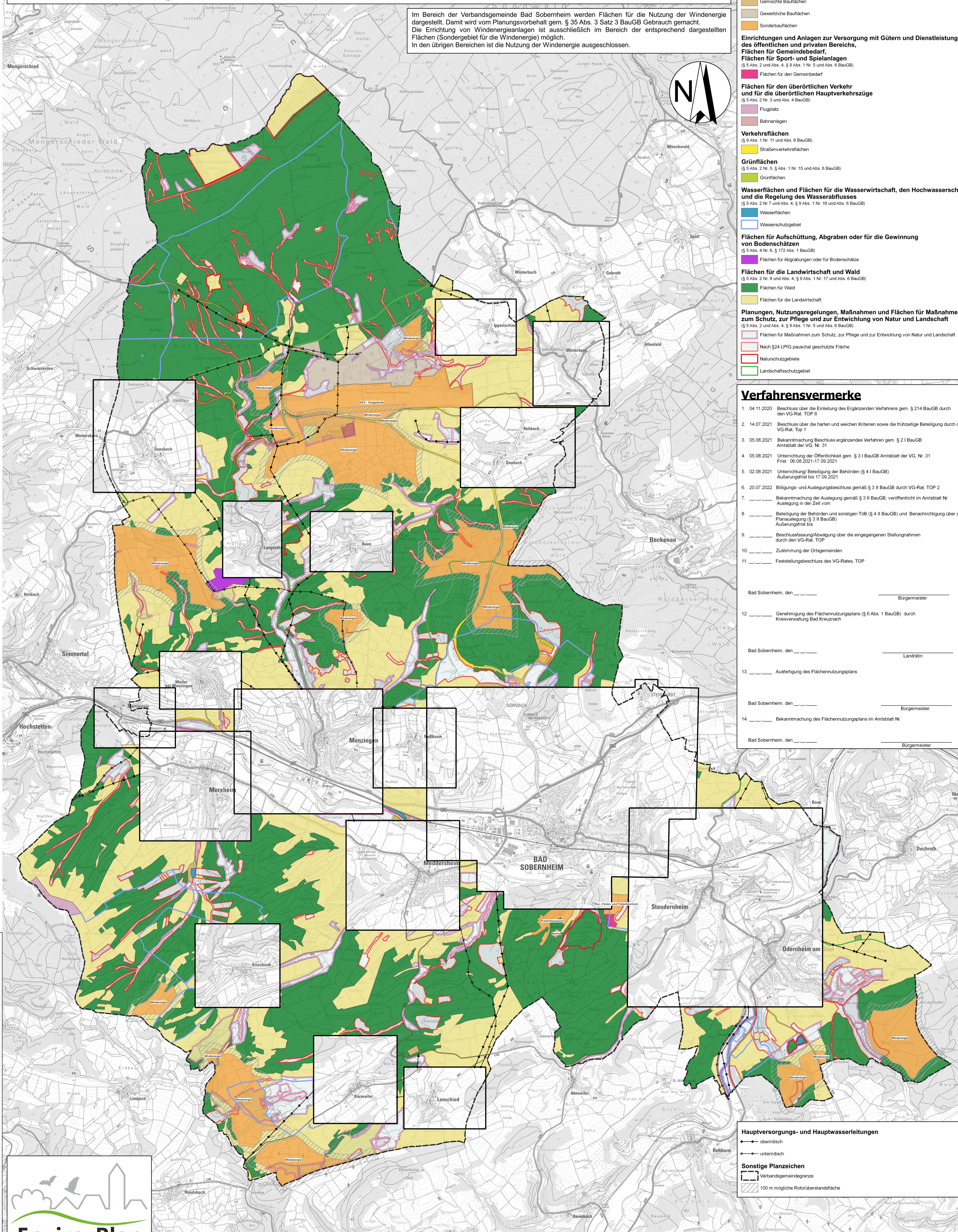


4. Fortschreibung Teilflächennutzungsplan Windenergie der ehemaligen Verbandsgemeinde Bad Sobernheim - ergänzendes Verfahren

M. 1 : 20 000

Im Bereich der Verbandsgemeinde Bad Sobernheim werden Flächen für die Nutzung der Windenergie dargestellt. Damit wird vom Planungsvorbehalt gem. § 35 Abs. 3 Satz 3 BauGB Gebrauch gemacht. Die Errichtung von Windenergieanlagen ist ausschließlich im Bereich der entsprechend dargestellten Flächen (Sondergebiet für die Windenergie) möglich. In den übrigen Bereichen ist die Nutzung der Windenergie ausgeschlossen.



Planzeichen gemäß PlanzV 90

- Art der baulichen Nutzung**
(§ 9 Abs. 1 Nr. 1 BauGB)
- Gemischte Bauflächen
 - Gewerbliche Bauflächen
 - Sonderbauflächen
- Einrichtungen und Anlagen zur Versorgung mit Gütern und Dienstleistungen des öffentlichen und privaten Bereichs, Flächen für Gemeindebedarf, Flächen für Sport- und Spielanlagen**
(§ 5 Abs. 2 und Abs. 4, § 9 Abs. 1 Nr. 5 und Abs. 6 BauGB)
- Flächen für den Gemeindebedarf
 - Flächen für den überörtlichen Verkehr und für die überörtlichen Hauptverkehrswege
(§ 5 Abs. 2 Nr. 3 und Abs. 4 BauGB)
 - Flugplatz
 - Bahnanlagen
- Verkehrsflächen**
(§ 9 Abs. 1 Nr. 11 und Abs. 6 BauGB)
- Straßenverkehrsflächen
- Grünflächen**
(§ 5 Abs. 2 Nr. 5, § 9 Abs. 1 Nr. 15 und Abs. 6 BauGB)
- Grünflächen
- Wasserflächen und Flächen für die Wasserwirtschaft, den Hochwasserschutz und die Regelung des Wasserabflusses**
(§ 5 Abs. 2 Nr. 7 und Abs. 4, § 9 Abs. 1 Nr. 16 und Abs. 6 BauGB)
- Wasserflächen
 - Wasserschutzgebiet
- Flächen für Aufschüttung, Abgraben oder für die Gewinnung von Bodenschätzen**
(§ 5 Abs. 4 Nr. 6, § 172 Abs. 1 BauGB)
- Flächen für Abgraben oder für Bodenschätze
- Flächen für die Landwirtschaft und Wald**
(§ 5 Abs. 2 Nr. 8 und Abs. 4, § 9 Abs. 1 Nr. 17 und Abs. 6 BauGB)
- Flächen für Wald
 - Flächen für die Landwirtschaft
- Planungen, Nutzungsregelungen, Maßnahmen und Flächen für Maßnahmen zum Schutz, zur Pflege und zur Entwicklung von Natur und Landschaft**
(§ 5 Abs. 2 und Abs. 4, § 9 Abs. 1 Nr. 5 und Abs. 6 BauGB)
- Flächen für Maßnahmen zum Schutz, zur Pflege und zur Entwicklung von Natur und Landschaft
 - Nach §24 LPFG pauschal geschützte Fläche
 - Naturschutzgebiete
 - Landschaftsschutzgebiet

Verfahrensvermerke

- 04.11.2020 Beschluss über die Einleitung des Ergänzenden Verfahrens gem. § 214 BauGB durch den VG-Rat, TOP 8
 - 14.07.2021 Beschluss über die harten und weichen Kriterien sowie die frühzeitige Beteiligung durch den VG-Rat, Top 1
 - 05.08.2021 Bekanntmachung Sonderverfahren ergänzendes Verfahren gem. § 2 I BauGB Amtsblatt der VG, Nr. 31
 - 05.08.2021 Unterrichtung der Öffentlichkeit gem. § 3 I BauGB Amtsblatt der VG, Nr. 31 Frist: 06.08.2021-17.09.2021
 - 02.08.2021 Unterrichtung/ Beteiligung der Behörden (§ 4 I BauGB) Außenfrist bis 17.09.2021
 - 20.07.2022 Billigungs- und Auslegungsbeschluss gemäß § 3 II BauGB durch VG-Rat, TOP 2
 - _____ Bekanntmachung der Auslegung gemäß § 3 II BauGB, veröffentlicht im Amtsblatt Nr. Auslegung in der Zeit vom _____
 - _____ Beteiligung der Behörden und sonstigen TOB (§ 4 II BauGB) und Benachrichtigung über die Außenfrist bis _____
 - _____ Beschlussfassung/Abwägung über die eingegangenen Stellungnahmen durch den VG-Rat, TOP _____
 - _____ Zustimmung der Ortsgemeinden _____
 - _____ Feststellungsbeschluss des VG-Rates, TOP _____
- Bad Sobernheim, den _____ Bürgermeister _____
12. _____ Genehmigung des Flächennutzungsplans (§ 6 Abs. 1 BauGB) durch Kreisverwaltung Bad Kreuznach _____
- Bad Sobernheim, den _____ Landrätin _____
13. _____ Ausfertigung des Flächennutzungsplans _____
- Bad Sobernheim, den _____ Bürgermeister _____
14. _____ Bekanntmachung des Flächennutzungsplans im Amtsblatt Nr. _____
- Bad Sobernheim, den _____ Bürgermeister _____

- Hauptversorgungs- und Hauptwasserleitungen**
- oberirdisch
 - unterirdisch
- Sonstige Planzeichen**
- Verbandsgemeindengrenze
 - 100 m mögliche Rotorüberstandsfläche

