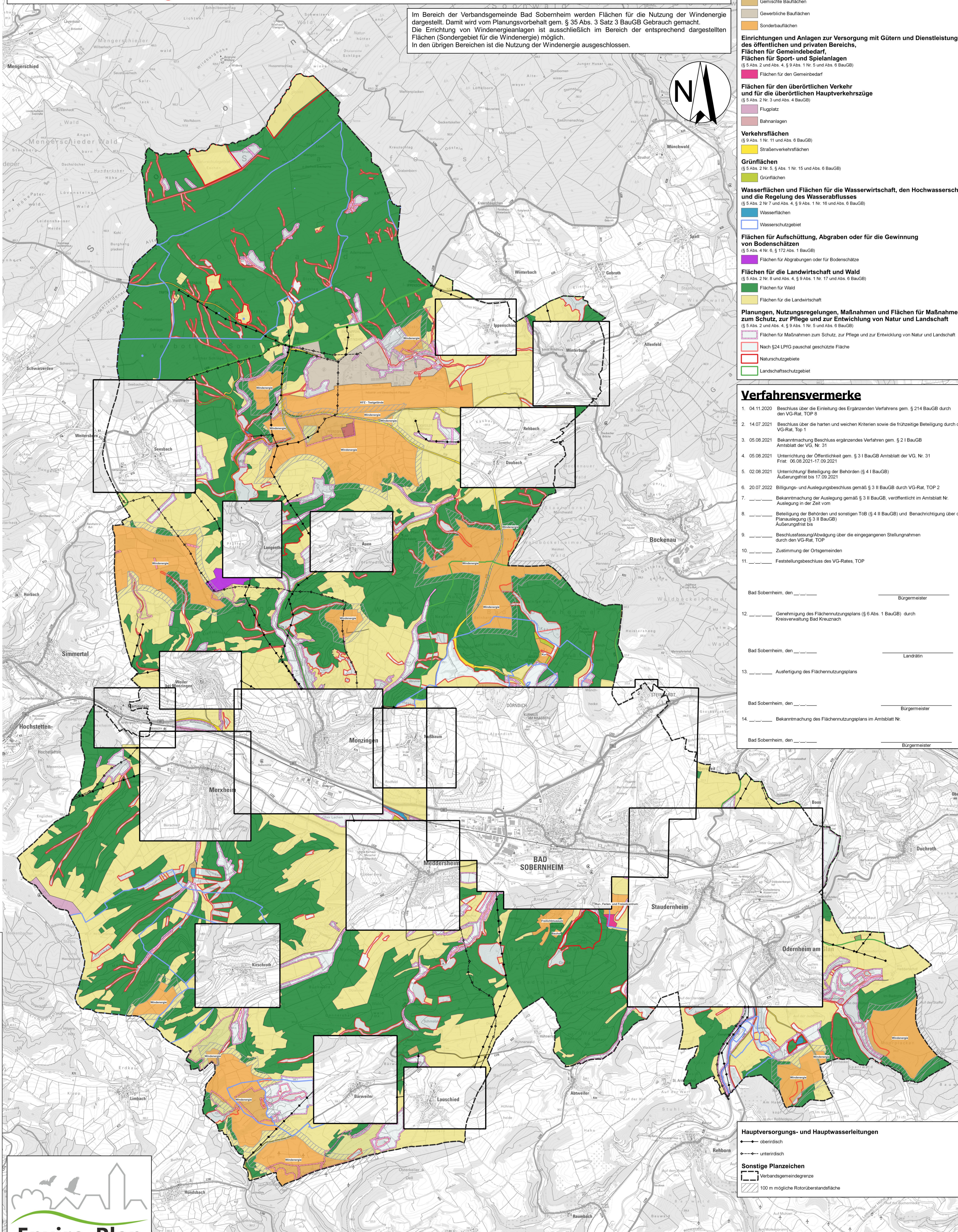


# 4. Fortschreibung Teilflächennutzungsplan Windenergie der ehemaligen Verbandsgemeinde Bad Sobernheim - ergänzendes Verfahren

M. 1 : 20 000

Im Bereich der Verbandsgemeinde Bad Sobernheim werden Flächen für die Nutzung der Windenergie dargestellt. Damit wird vom Planungsvorbehalt gem. § 35 Abs. 3 Satz 3 BauGB Gebrauch gemacht. Die Errichtung von Windenergieanlagen ist ausschließlich im Bereich der entsprechend dargestellten Flächen (Sondergebiet für die Windenergie) möglich. In den übrigen Bereichen ist die Nutzung der Windenergie ausgeschlossen.



## Planzeichen gemäß PlanzV 90

- Art der baulichen Nutzung**  
(§ 9 Abs. 1 Nr. 1 BauGB)
- Gemischte Bauflächen
  - Gewerbliche Bauflächen
  - Sonderbauflächen
- Einrichtungen und Anlagen zur Versorgung mit Gütern und Dienstleistungen des öffentlichen und privaten Bereichs, Flächen für Gemeindebedarf, Flächen für Sport- und Spielanlagen**  
(§ 5 Abs. 2 und Abs. 4, § 9 Abs. 1 Nr. 5 und Abs. 6 BauGB)
- Flächen für den Gemeindebedarf
  - Flächen für den überörtlichen Verkehr und für die überörtlichen Hauptverkehrswege  
(§ 5 Abs. 2 Nr. 3 und Abs. 4 BauGB)
  - Flugplatz
  - Bahnanlagen
- Verkehrsflächen**  
(§ 9 Abs. 1 Nr. 11 und Abs. 6 BauGB)
- Straßenverkehrsflächen
- Grünflächen**  
(§ 5 Abs. 2 Nr. 5, § 9 Abs. 1 Nr. 15 und Abs. 6 BauGB)
- Grünflächen
- Wasserflächen und Flächen für die Wasserwirtschaft, den Hochwasserschutz und die Regelung des Wasserabflusses**  
(§ 5 Abs. 2 Nr. 7 und Abs. 4, § 9 Abs. 1 Nr. 16 und Abs. 6 BauGB)
- Wasserflächen
  - Wasserschutzgebiet
- Flächen für Aufschüttung, Abgraben oder für die Gewinnung von Bodenschätzen**  
(§ 5 Abs. 4 Nr. 6, § 172 Abs. 1 BauGB)
- Flächen für Abgrabungen oder für Bodenschätze
- Flächen für die Landwirtschaft und Wald**  
(§ 5 Abs. 2 Nr. 8 und Abs. 4, § 9 Abs. 1 Nr. 17 und Abs. 6 BauGB)
- Flächen für Wald
  - Flächen für die Landwirtschaft
- Planungen, Nutzungsregelungen, Maßnahmen und Flächen für Maßnahmen zum Schutz, zur Pflege und zur Entwicklung von Natur und Landschaft**  
(§ 5 Abs. 2 und Abs. 4, § 9 Abs. 1 Nr. 5 und Abs. 6 BauGB)
- Flächen für Maßnahmen zum Schutz, zur Pflege und zur Entwicklung von Natur und Landschaft
  - Nach §24 LPFG pauschal geschützte Fläche
  - Naturschutzgebiete
  - Landschaftsschutzgebiet

## Verfahrensvermerke

- 04.11.2020 Beschluss über die Einleitung des Ergänzenden Verfahrens gem. § 214 BauGB durch den VG-Rat, TOP 8
  - 14.07.2021 Beschluss über die harten und weichen Kriterien sowie die frühzeitige Beteiligung durch den VG-Rat, Top 1
  - 05.08.2021 Bekanntmachung Sonderverfahren ergänzendes Verfahren gem. § 2 I BauGB Amtsblatt der VG, Nr. 31
  - 05.08.2021 Unterrichtung der Öffentlichkeit gem. § 3 I BauGB Amtsblatt der VG, Nr. 31 Frist: 06.08.2021-17.09.2021
  - 02.08.2021 Unterrichtung/ Beteiligung der Behörden (§ 4 I BauGB) Außenfrist bis 17.09.2021
  - 20.07.2022 Billigungs- und Auslegungsbeschluss gemäß § 3 II BauGB durch VG-Rat, TOP 2
  - \_\_\_\_\_ Bekanntmachung der Auslegung gemäß § 3 II BauGB, veröffentlicht im Amtsblatt Nr. Auslegung in der Zeit vom \_\_\_\_\_
  - \_\_\_\_\_ Beteiligung der Behörden und sonstigen TOB (§ 4 II BauGB) und Benachrichtigung über die Außenfrist bis \_\_\_\_\_
  - \_\_\_\_\_ Beschlussfassung/Abwägung über die eingegangenen Stellungnahmen durch den VG-Rat, TOP \_\_\_\_\_
  - \_\_\_\_\_ Zustimmung der Ortsgemeinden \_\_\_\_\_
  - \_\_\_\_\_ Feststellungsbeschluss des VG-Rates, TOP \_\_\_\_\_
- Bad Sobernheim, den \_\_\_\_\_ Bürgermeister \_\_\_\_\_
12. \_\_\_\_\_ Genehmigung des Flächennutzungsplans (§ 6 Abs. 1 BauGB) durch Kreisverwaltung Bad Kreuznach \_\_\_\_\_
- Bad Sobernheim, den \_\_\_\_\_ Landrätin \_\_\_\_\_
13. \_\_\_\_\_ Ausfertigung des Flächennutzungsplans \_\_\_\_\_
- Bad Sobernheim, den \_\_\_\_\_ Bürgermeister \_\_\_\_\_
14. \_\_\_\_\_ Bekanntmachung des Flächennutzungsplans im Amtsblatt Nr. \_\_\_\_\_
- Bad Sobernheim, den \_\_\_\_\_ Bürgermeister \_\_\_\_\_

- Hauptversorgungs- und Hauptwasserleitungen**
- oberirdisch
  - unterirdisch
- Sonstige Planzeichen**
- Verbandsgemeindegrenze
  - 100 m mögliche Rotorüberstandsfläche

