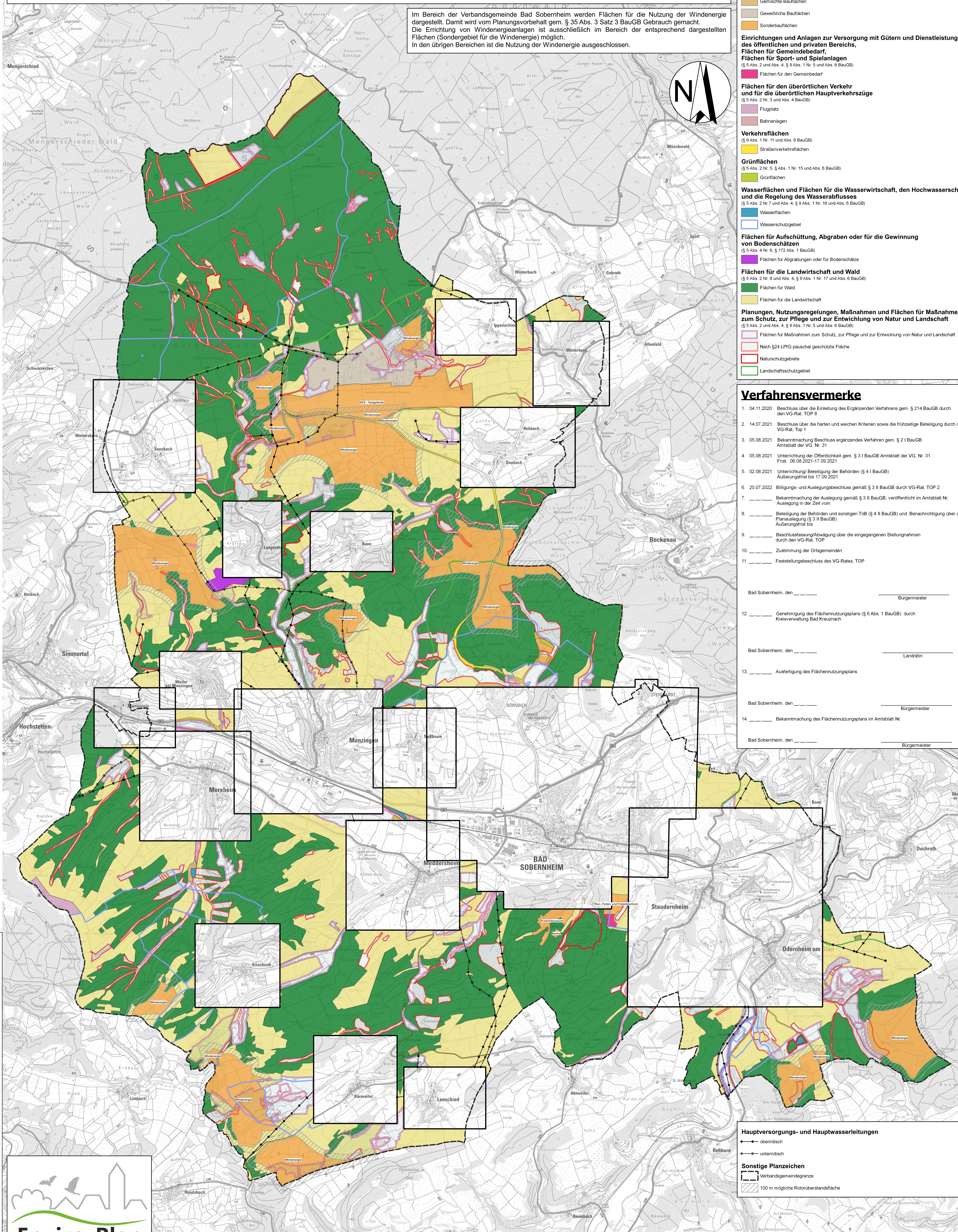


4. Fortschreibung Teilflächennutzungsplan Windenergie der ehemaligen Verbandsgemeinde Bad Sobernheim - ergänzendes Verfahren

M. 1 : 20 000

Im Bereich der Verbandsgemeinde Bad Sobernheim werden Flächen für die Nutzung der Windenergie dargestellt. Damit wird vom Planungsvorbehalt gem. § 35 Abs. 3 Satz 3 BauGB Gebrauch gemacht. Die Errichtung von Windenergieanlagen ist ausschließlich im Bereich der entsprechend dargestellten Flächen (Sondergebiet für die Windenergie) möglich. In den übrigen Bereichen ist die Nutzung der Windenergie ausgeschlossen.



Planzeichen gemäß PlanzV 90

Art der baulichen Nutzung
(§ 9 Abs. 1 Nr. 1 BauGB)

- Gemischte Bauflächen
- Gewerbliche Bauflächen
- Sonderbauflächen

Einrichtungen und Anlagen zur Versorgung mit Gütern und Dienstleistungen des öffentlichen und privaten Bereichs, Flächen für Gemeindebedarf, Flächen für Sport- und Spielanlagen
(§ 5 Abs. 2 und Abs. 4, § 9 Abs. 1 Nr. 5 und Abs. 6 BauGB)

- Flächen für den Gemeindebedarf
- Flächen für den überörtlichen Verkehr und für die überörtlichen Hauptverkehrswege
(§ 5 Abs. 2 Nr. 3 und Abs. 4 BauGB)
- Flugplatz
- Bahnanlagen

Verkehrsflächen
(§ 9 Abs. 1 Nr. 11 und Abs. 6 BauGB)

- Straßenverkehrsflächen

Grünflächen
(§ 5 Abs. 2 Nr. 5, § 9 Abs. 1 Nr. 15 und Abs. 6 BauGB)

- Grünflächen

Wasserflächen und Flächen für die Wasserwirtschaft, den Hochwasserschutz und die Regelung des Wasserabflusses
(§ 5 Abs. 2 Nr. 7 und Abs. 4, § 9 Abs. 1 Nr. 16 und Abs. 6 BauGB)

- Wasserflächen
- Wasserschutzgebiet

Flächen für Aufschüttung, Abgraben oder für die Gewinnung von Bodenschätzen
(§ 5 Abs. 4 Nr. 6, § 172 Abs. 1 BauGB)

- Flächen für Abgraben oder für Bodenschätze

Flächen für die Landwirtschaft und Wald
(§ 5 Abs. 2 Nr. 8 und Abs. 4, § 9 Abs. 1 Nr. 17 und Abs. 6 BauGB)

- Flächen für Wald
- Flächen für die Landwirtschaft

Planungen, Nutzungsregelungen, Maßnahmen und Flächen für Maßnahmen zum Schutz, zur Pflege und zur Entwicklung von Natur und Landschaft
(§ 5 Abs. 2 und Abs. 4, § 9 Abs. 1 Nr. 5 und Abs. 6 BauGB)

- Flächen für Maßnahmen zum Schutz, zur Pflege und zur Entwicklung von Natur und Landschaft
- Nach §24 LPFG pauschal geschützte Fläche
- Naturschutzgebiete
- Landschaftsschutzgebiet

Verfahrensvermerke

- 04.11.2020 Beschluss über die Einleitung des Ergänzenden Verfahrens gem. § 214 BauGB durch den VG-Rat, TOP 8
- 14.07.2021 Beschluss über die harten und weichen Kriterien sowie die frühzeitige Beteiligung durch den VG-Rat, Top
- 05.08.2021 Bekanntmachung des Verfahrens ergänzendes Verfahren gem. § 2 I BauGB Amtsblatt der VG, Nr. 31
- 05.08.2021 Unterrichtung der Öffentlichkeit gem. § 3 I BauGB Amtsblatt der VG, Nr. 31 Frist: 06.08.2021-17.09.2021
- 02.08.2021 Unterrichtung/ Beteiligung der Behörden (§ 4 I BauGB) Außenfrist bis 17.09.2021
- 20.07.2022 Billigungs- und Auslegungsbeschluss gemäß § 3 II BauGB durch VG-Rat, TOP 2
- _____ Bekanntmachung der Auslegung gemäß § 3 II BauGB, veröffentlicht im Amtsblatt Nr. Auslegung in der Zeit vom _____
- _____ Beteiligung der Behörden und sonstigen TOB (§ 4 II BauGB) und Benachrichtigung über die Außenfrist bis _____
- _____ Beschlussfassung/Abwägung über die eingegangenen Stellungnahmen durch den VG-Rat, TOP _____
- _____ Zustimmung der Ortsgemeinden _____
- _____ Feststellungsbeschluss des VG-Rates, TOP _____

Bad Sobernheim, den _____ Bürgermeister _____

12. _____ Genehmigung des Flächennutzungsplans (§ 6 Abs. 1 BauGB) durch Kreisverwaltung Bad Kreuznach _____

Bad Sobernheim, den _____ Landrätin _____

13. _____ Ausfertigung des Flächennutzungsplans _____

Bad Sobernheim, den _____ Bürgermeister _____

14. _____ Bekanntmachung des Flächennutzungsplans im Amtsblatt Nr. _____

Bad Sobernheim, den _____ Bürgermeister _____

Hauptversorgungs- und Hauptwasserleitungen

- oberirdisch
- unterirdisch

Sonstige Planzeichen

- Verbandsgemeindengrenze
- 100 m mögliche Rotorüberstandsfläche

