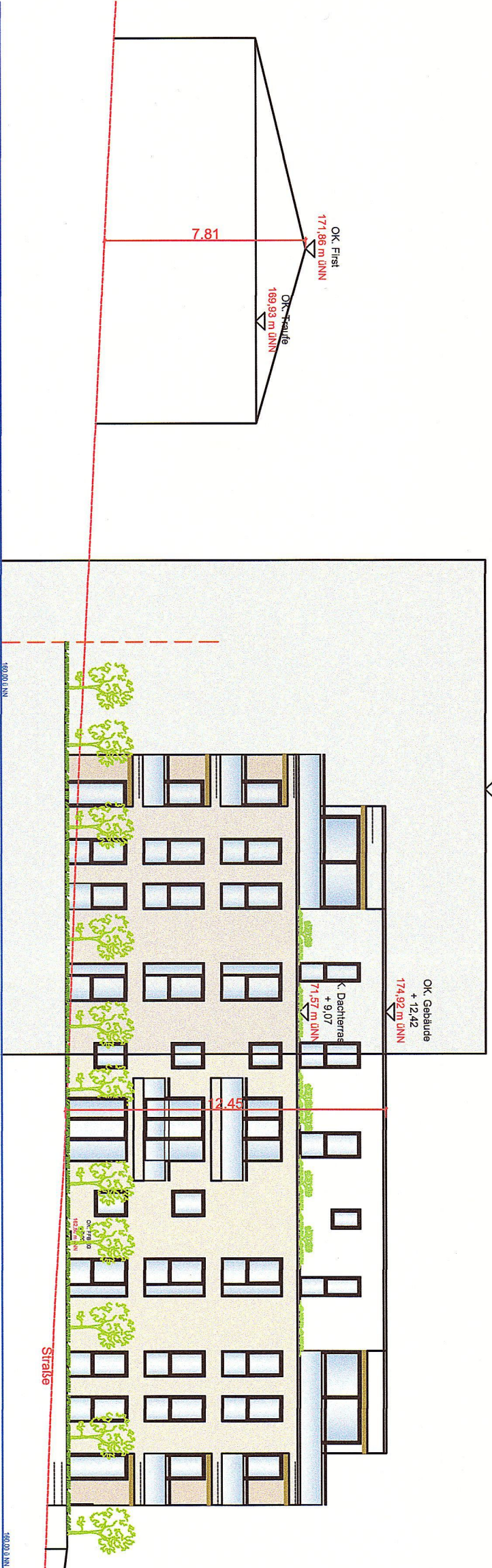
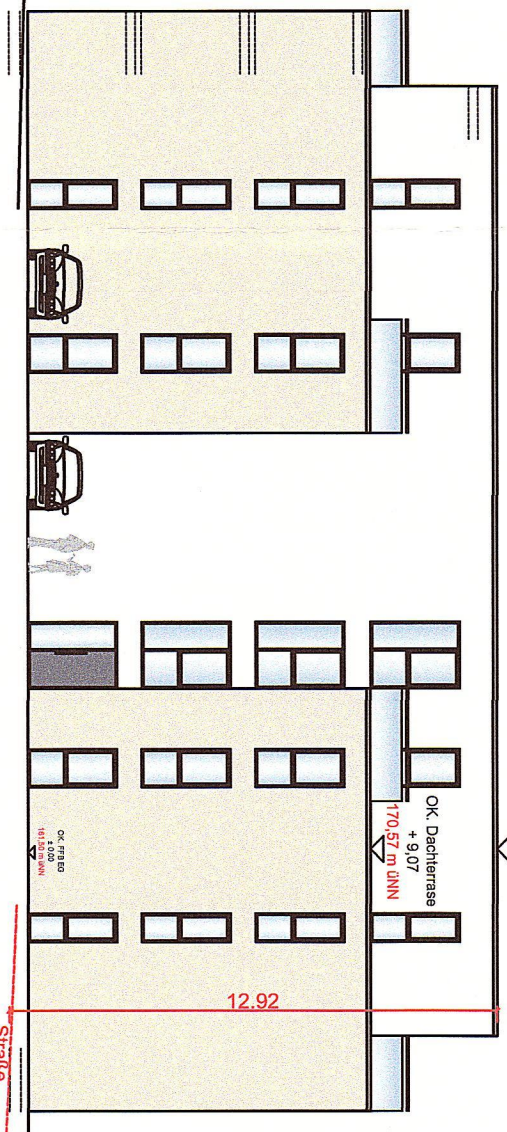


BERLINERSTRASSE 1

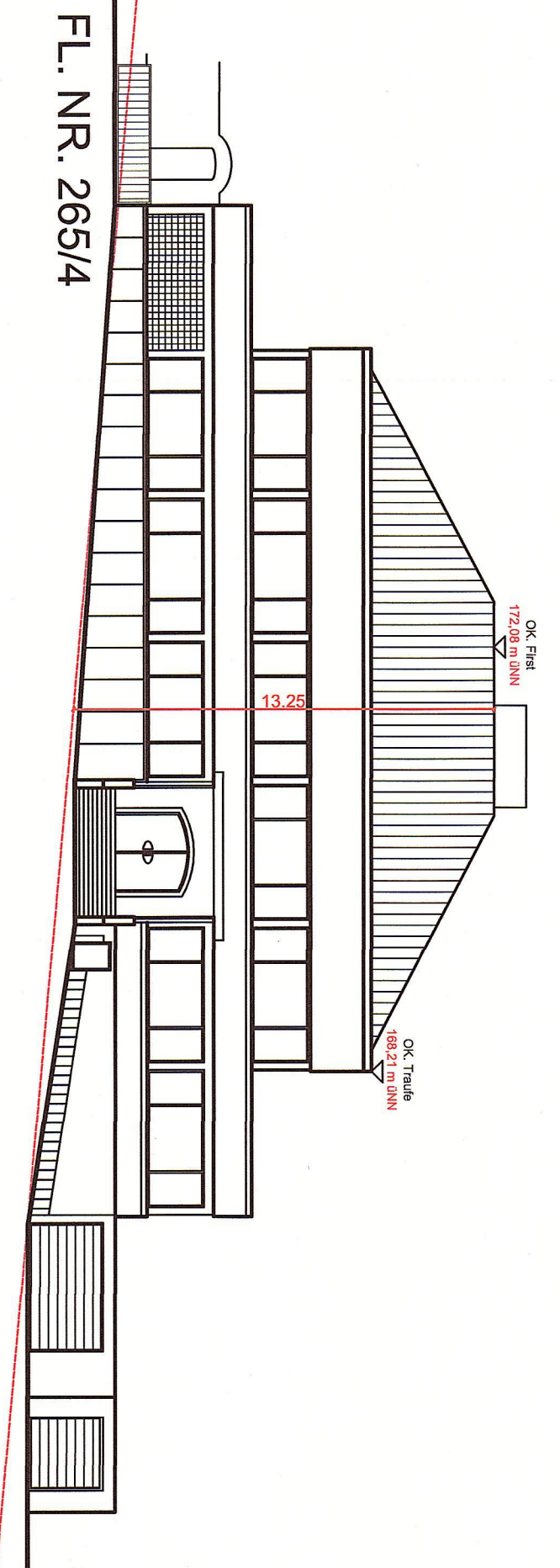


FL. NR. 415/14

ANSICHT WESTEN M1:100 HAUS 1



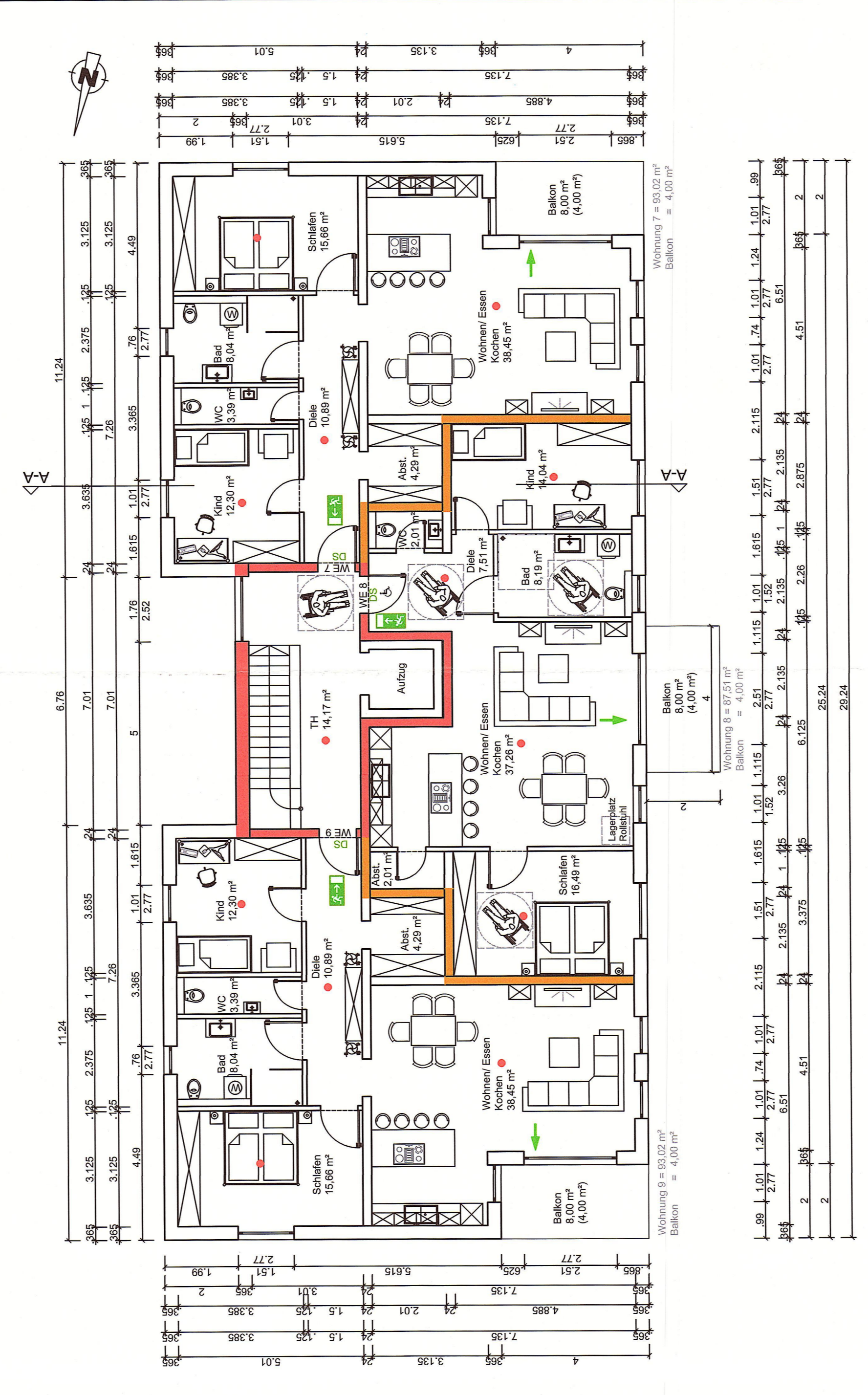
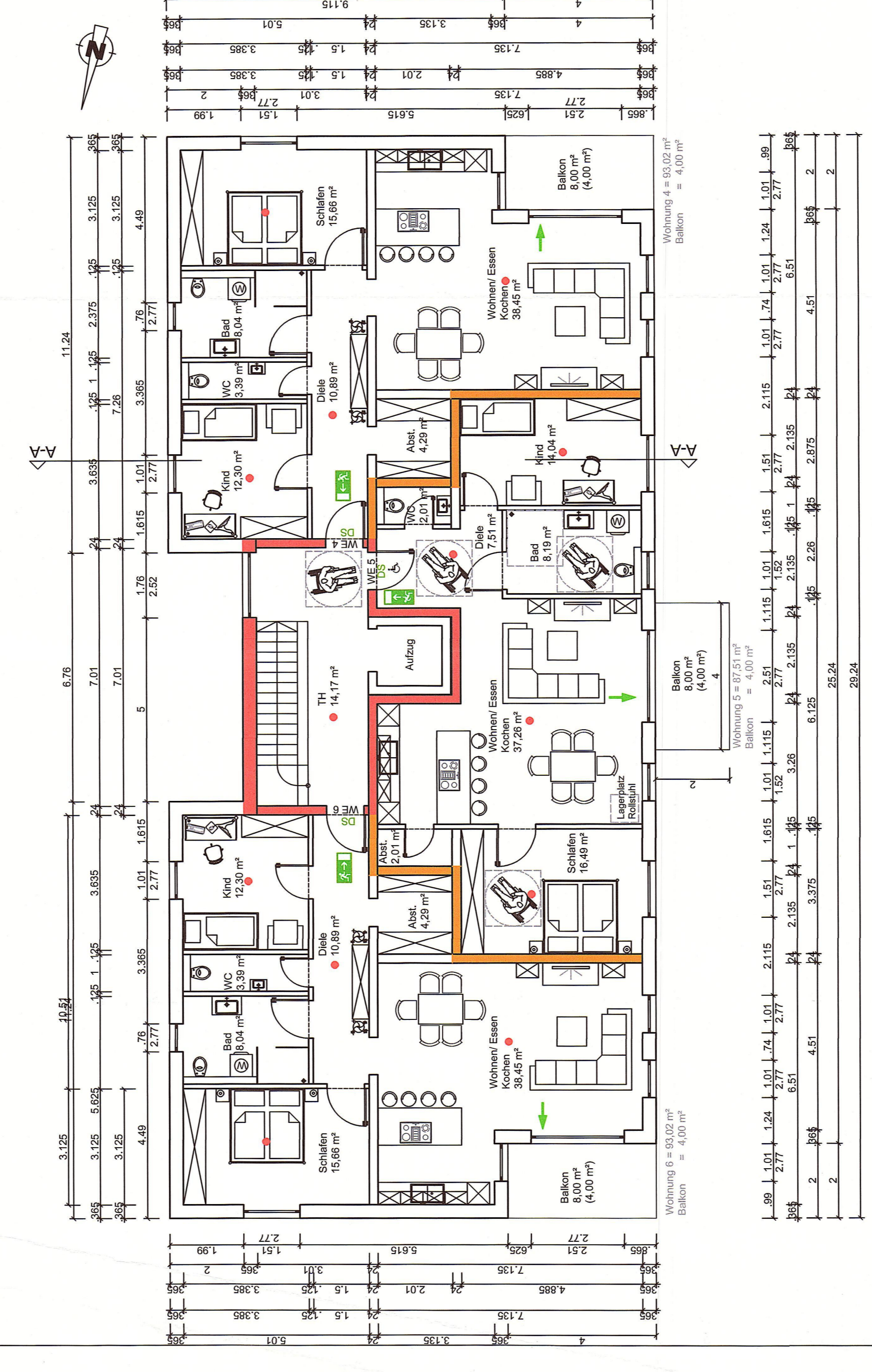
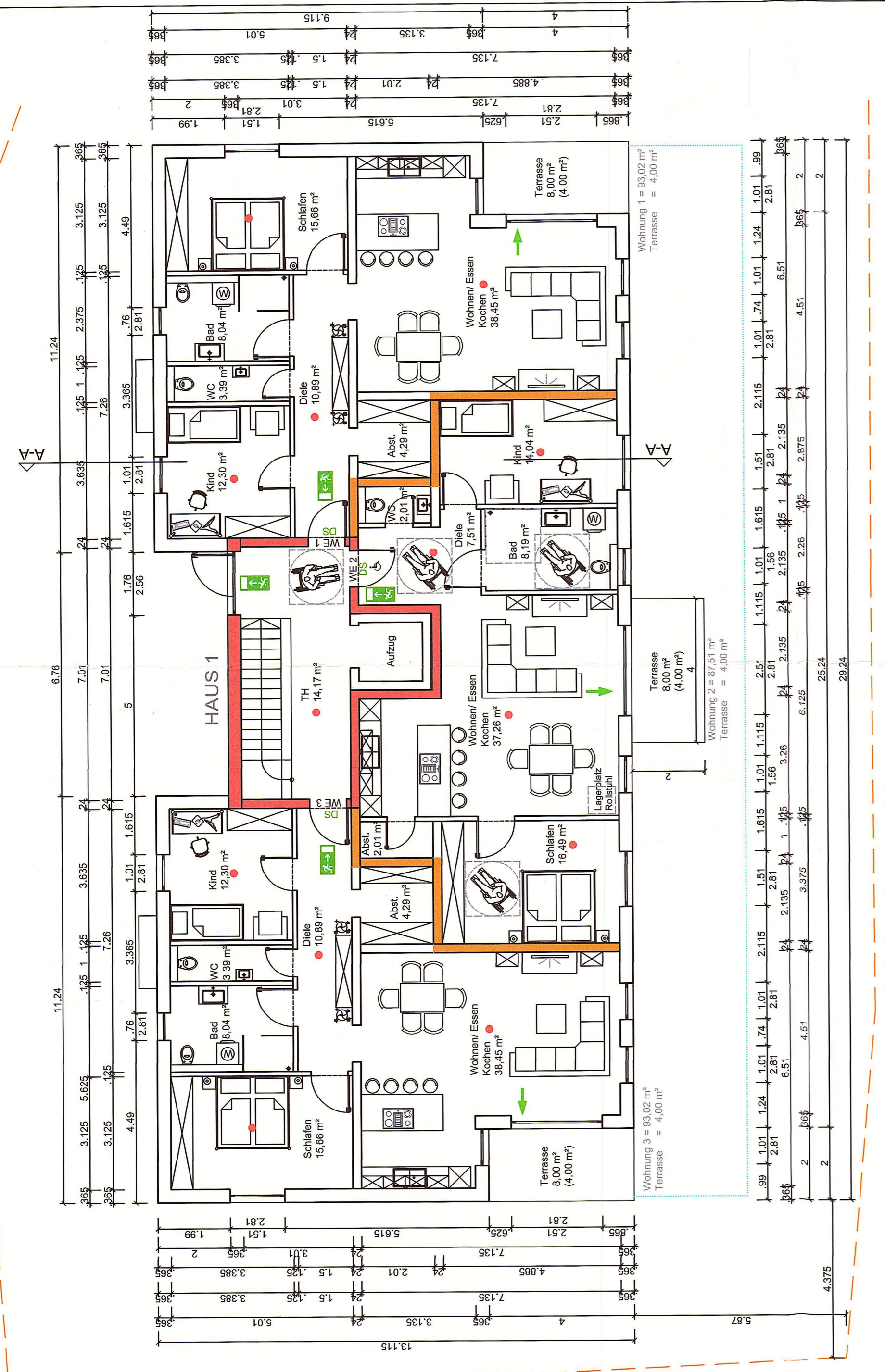
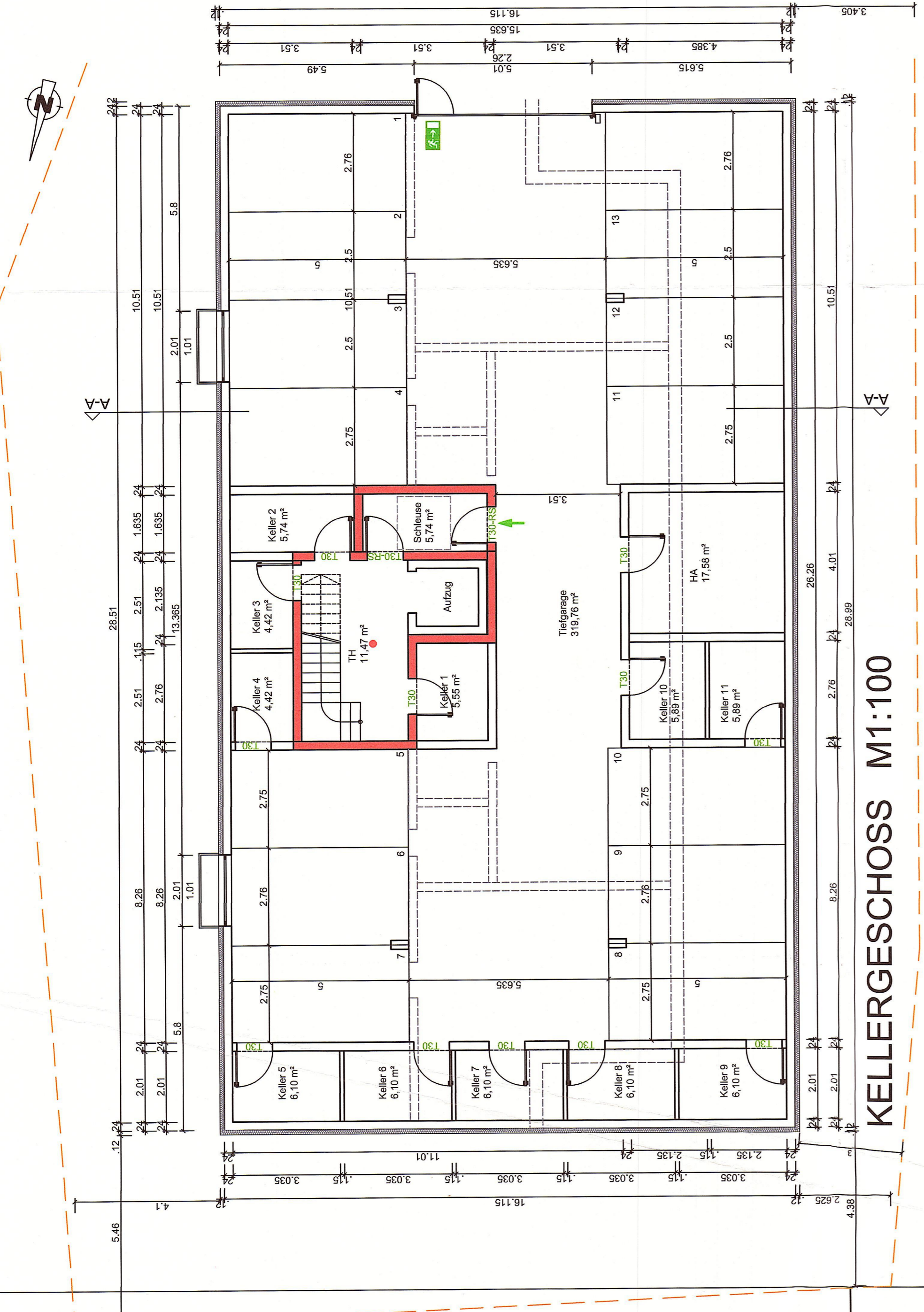
ANSICHT NORDWESTEN M1:100 HAUS 2



FL. NR. 265/4

EINFÜGUNGSNACHWEIS M1:200

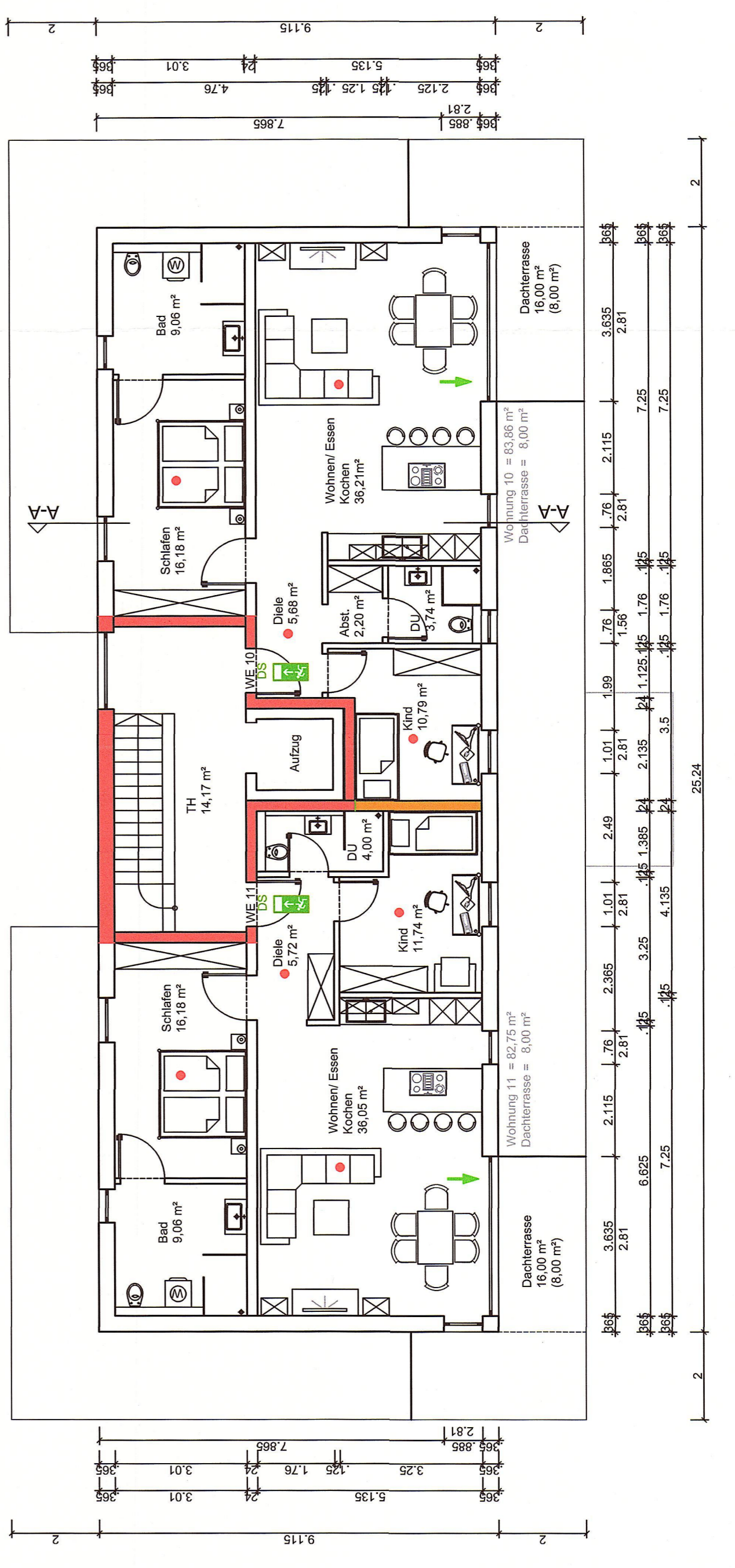
BAUANTRAG



1. OBERDGESCHOSS M1:100

2. OBERDGESCHOSS M1:100

- 1. Flucht und Rettungsweg
- 2. Flucht und Rettungsweg
- Rauchmelder
- F 90 feuerbeständig
- F 60 hochfeuerhemmend
- T30-RS Feuerhemmende Tür + Rauchschutz
- DS dichtschießende Tür



BAUANTRAG HAUS 1



ANSICHT WESTEN M1:100



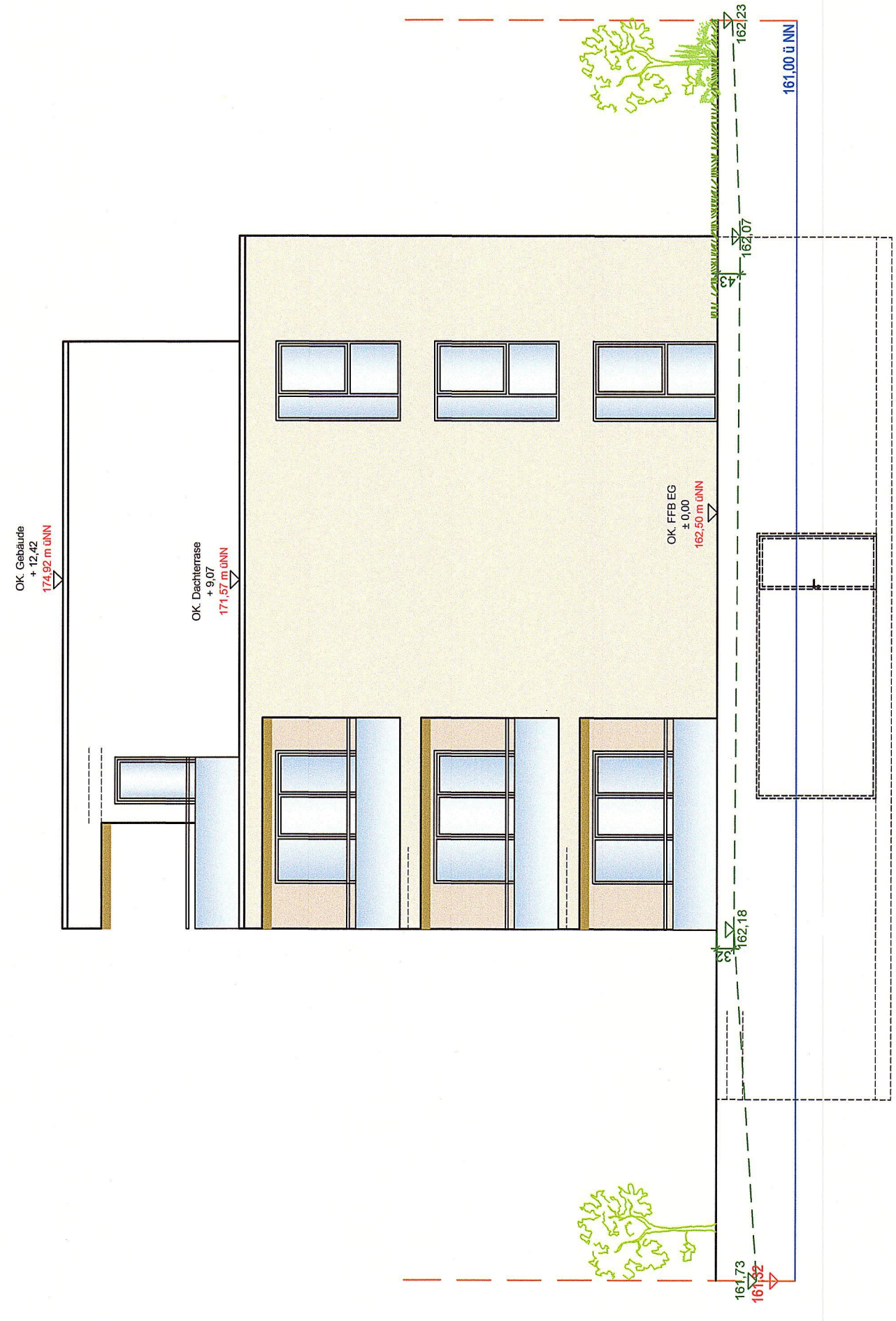
ANSICHT OSTEN M1:100

- - - - - Natürliches Gelände am Gebäude
- - - - - Natürliches Gelände Grenze
- - - - - Höhe Straße
- — — — — Hilfslinie

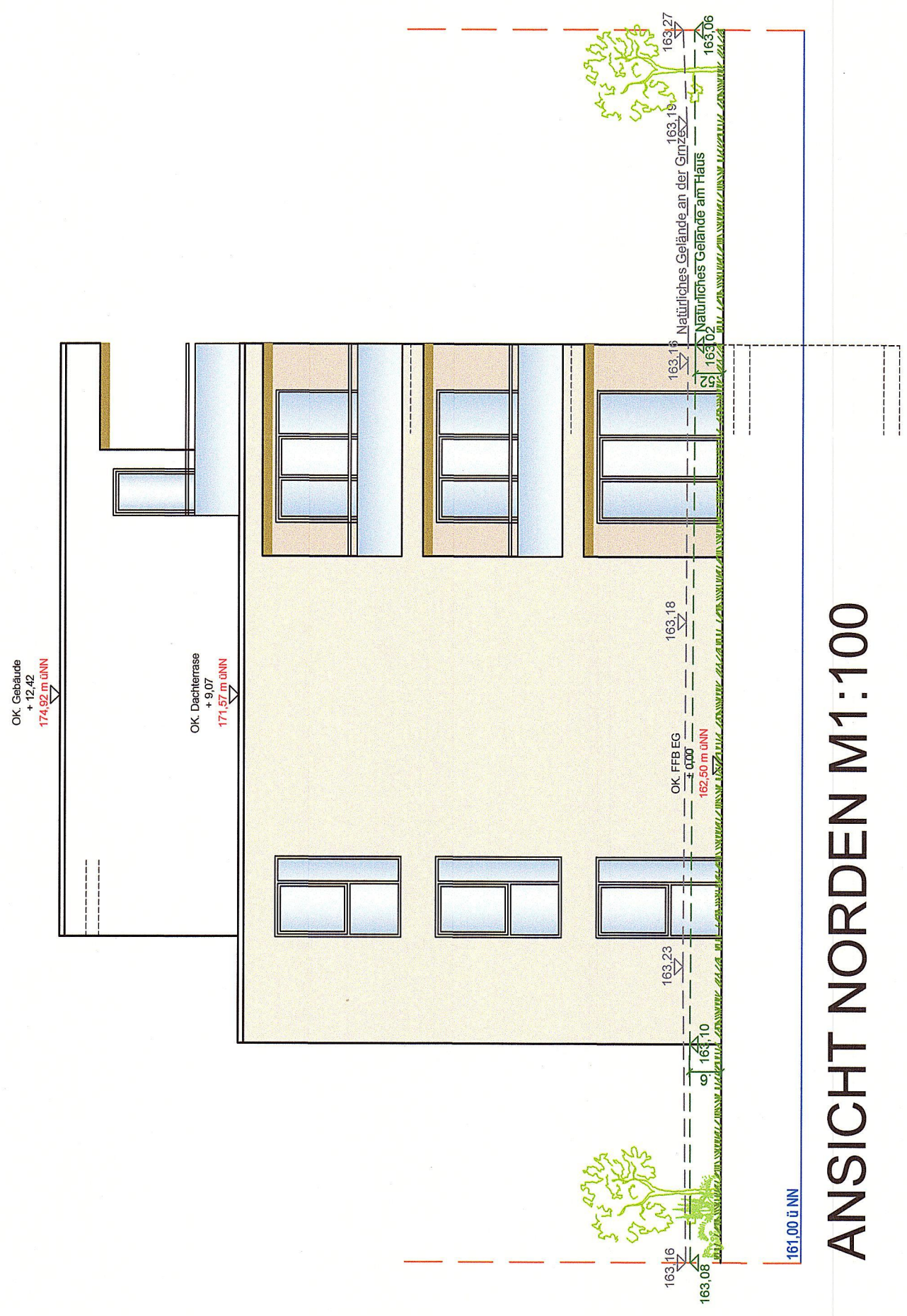
BAUANTRAG HAUS 1

- - - - - Natürliches Gelände am Gebäude
- - - - - Natürliches Gelände Grenze
- - - - - Höhe Straße
- Hilfslinie

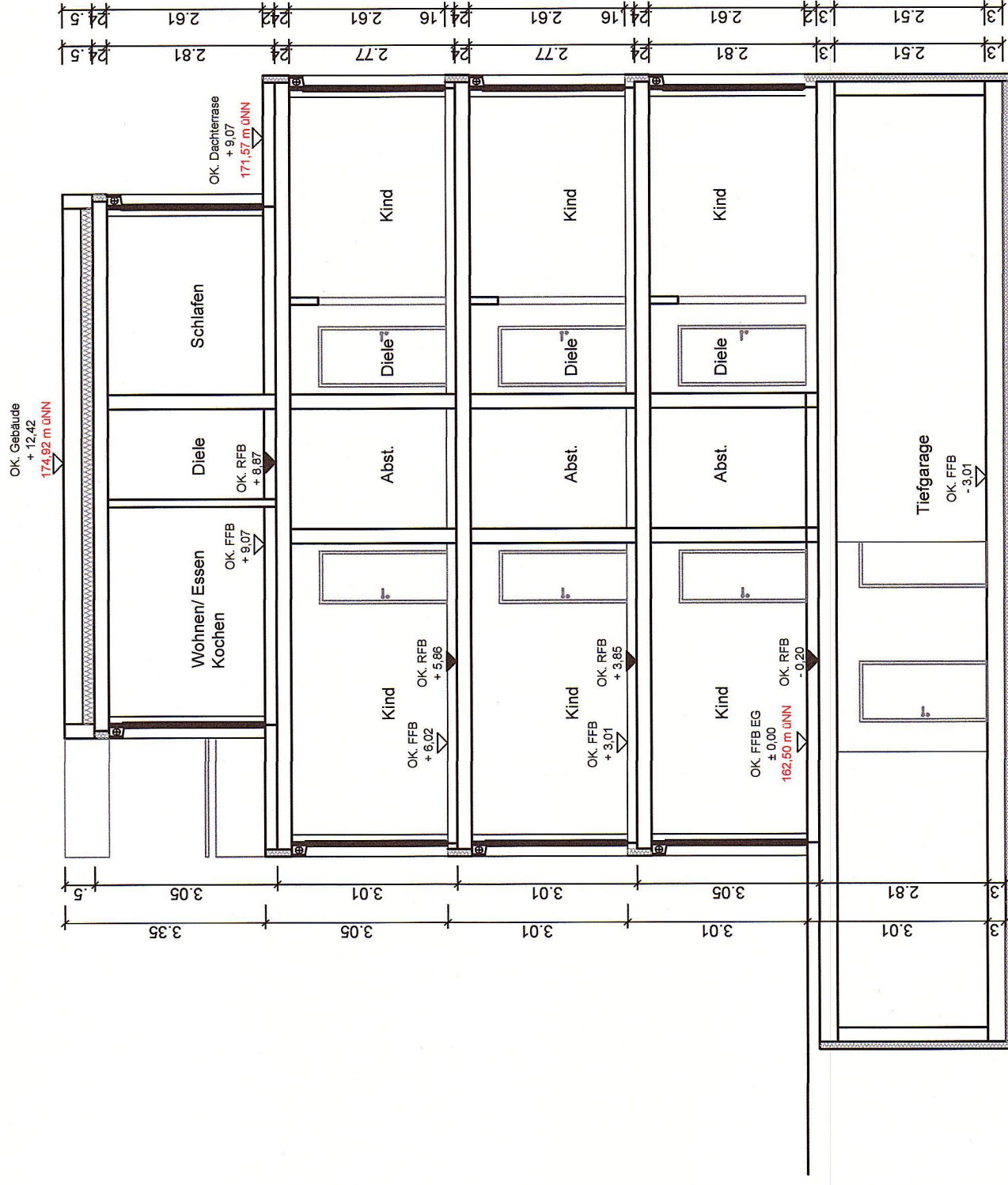
BAUANTRAG HAUS 1



ANSICHT SÜDEN M1:100



ANSICHT NORDEN M1:100

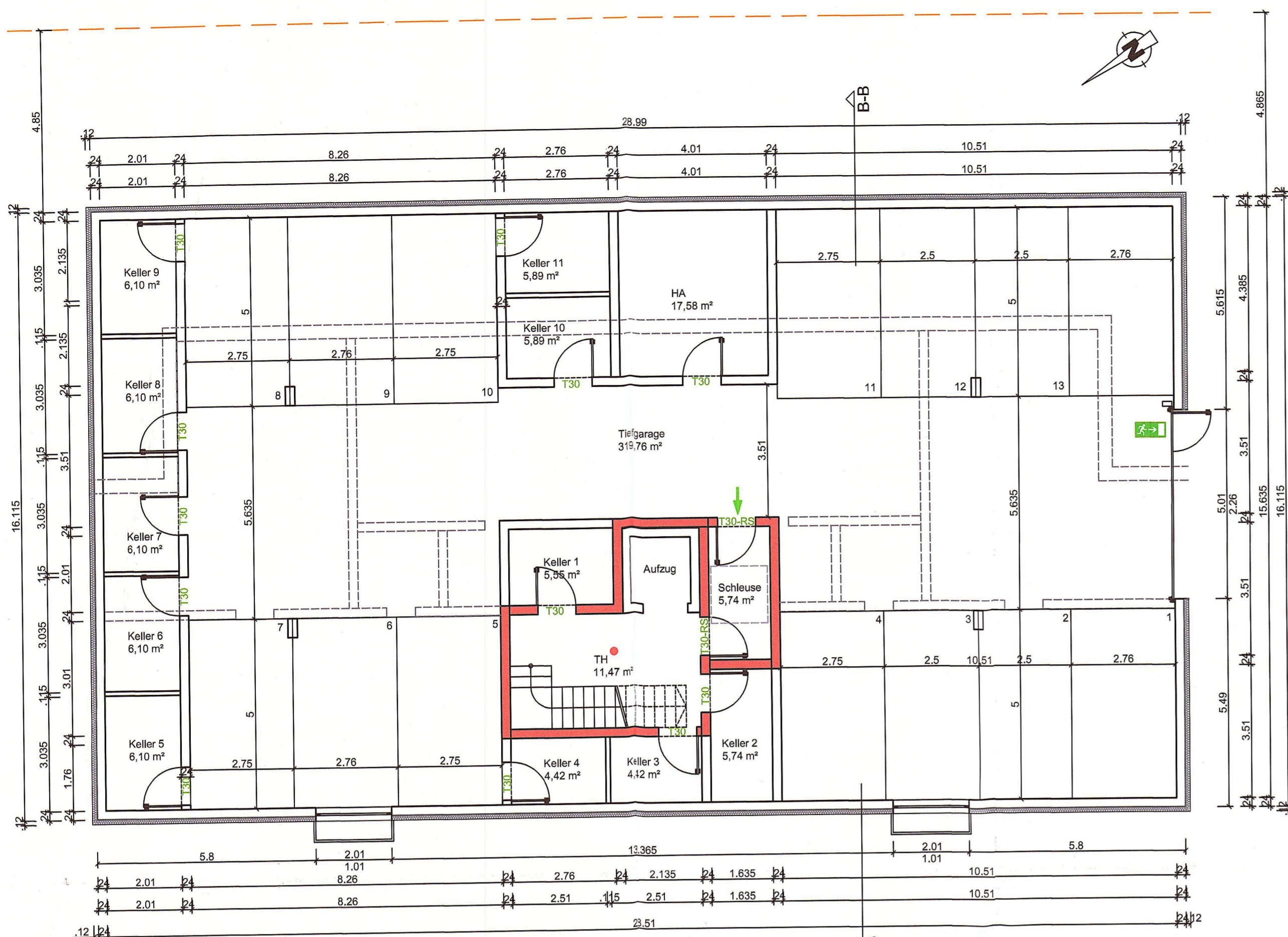


SCHNITT A - A M1:100

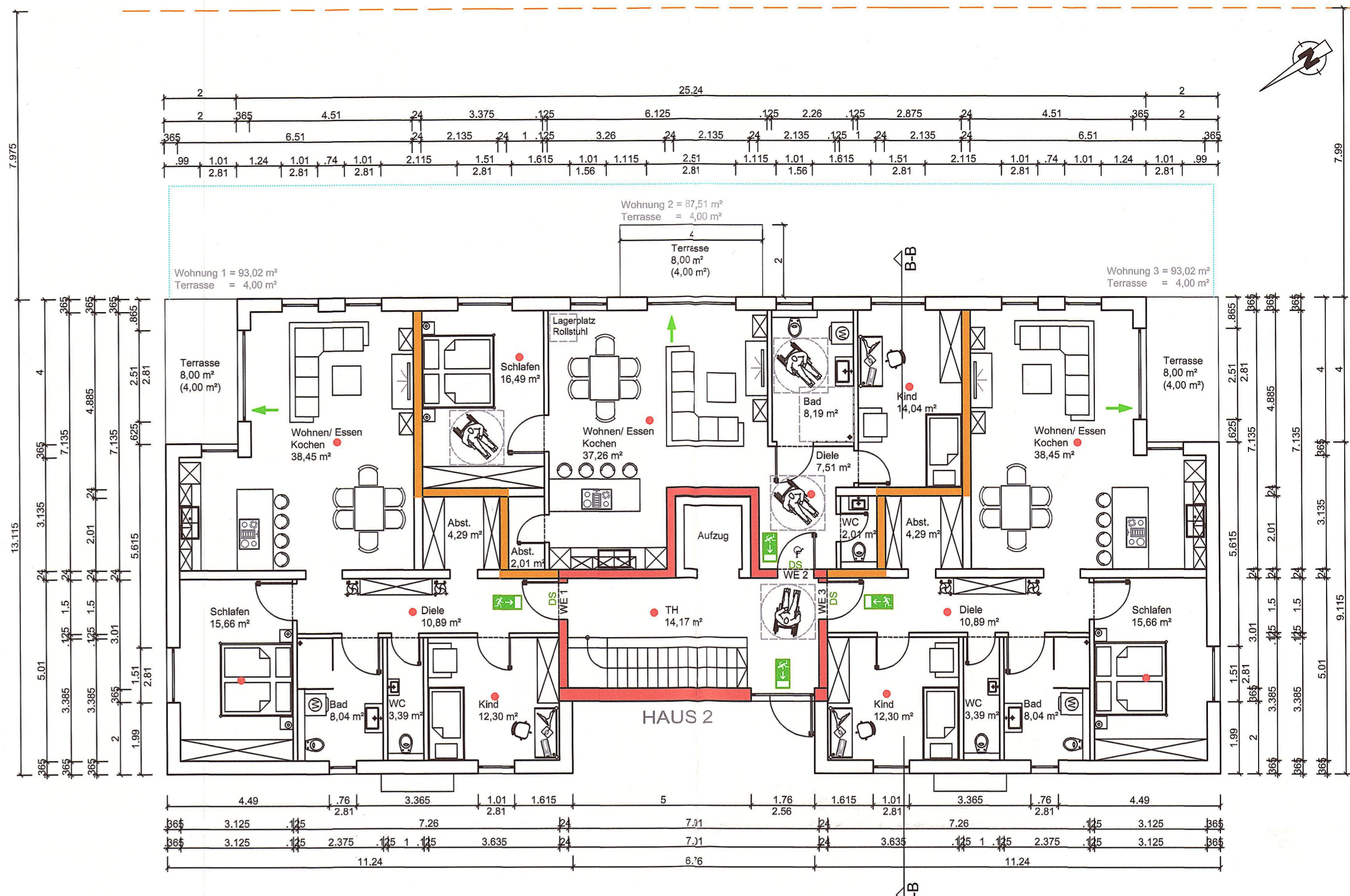
BAUANTRAG HAUS 1

Legende:

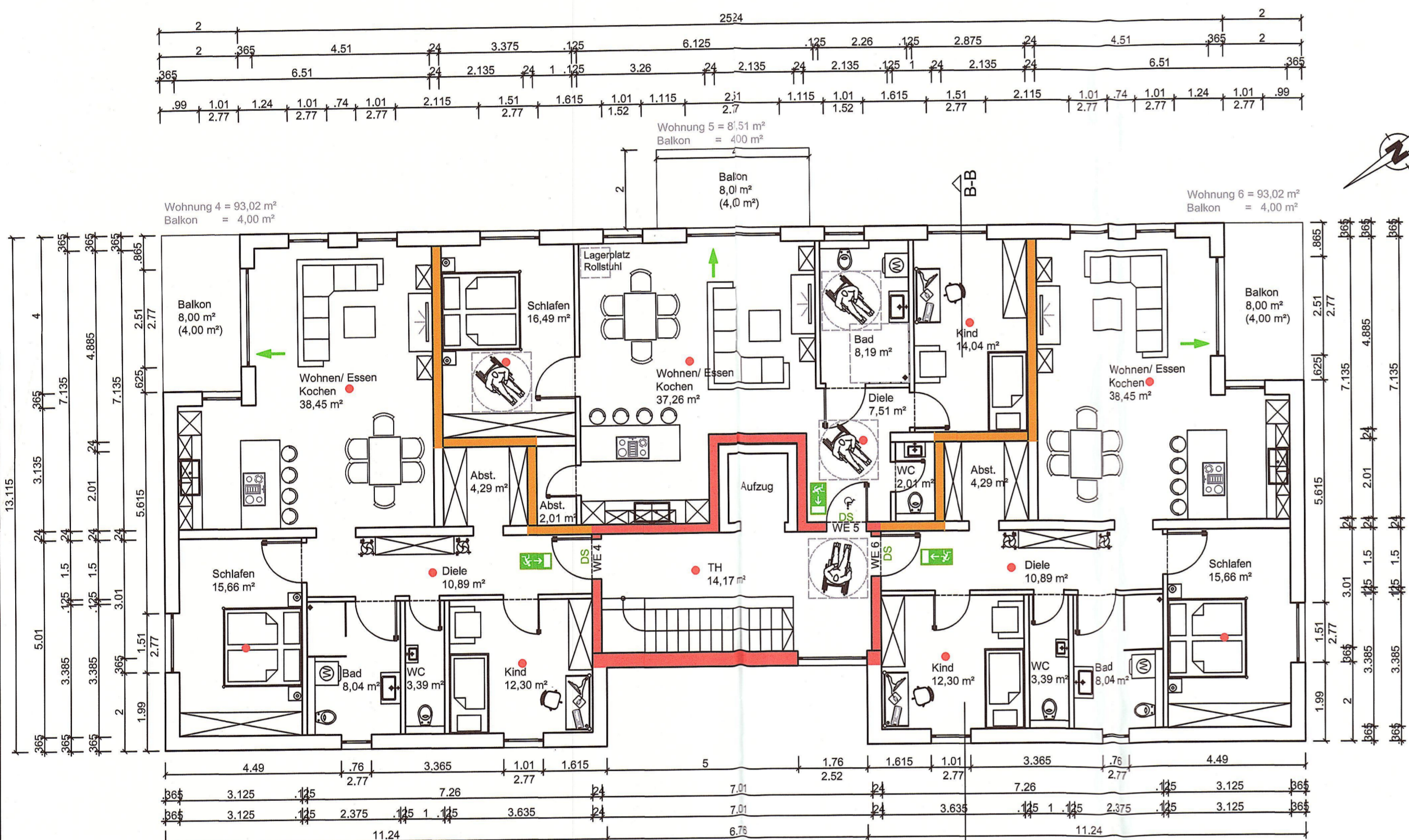
- Dachkonstruktion: Flachdach
- Außenmauerwerk: Poroton T8 mit Leichtmörtel MG II, d = 36,5 cm
- Innenwände: Ständerwände d = 12,5 cm
- Tragende Innenwände: KS Vollsteine, MG II d = 24 cm, Rohdichteklasse 2,0
- EG - SG Bodenaufbau d = 16 - 20 cm
- Elementdecke, gem. Statik d = 22 - 30 cm
- Kunststofffenster mit Aufsatzrollläden, 3-Fachverglasung, Farbe nach Angabe
- Außenfensterbänke Alu-Bank schräg, Farbe nach Angabe
- Außenputz: Rauputz, Fassadenanstrich hell
- Fassadeanteile mit Farbabstufungen
- Alternativ mit Natursteinverkleidung nach Wahl
- Tür- und Fensterstürze gem. Statik
- Treppen UG - SG : Stb.-treppe
- Stahlbetonbodenplatte gem. Statik ca.25-30 cm
- Außenisolierung: 3-maliger Bitumenanstrich, Drainplatte
- Schottertragschicht 16/32 ca. 25 cm als Kapillarbrechende Schicht
- Arbeitsraumauffüllung mit Füllmaterial, Drainage umlaufend
- Frostschürzen in C25/30 gem. Statik



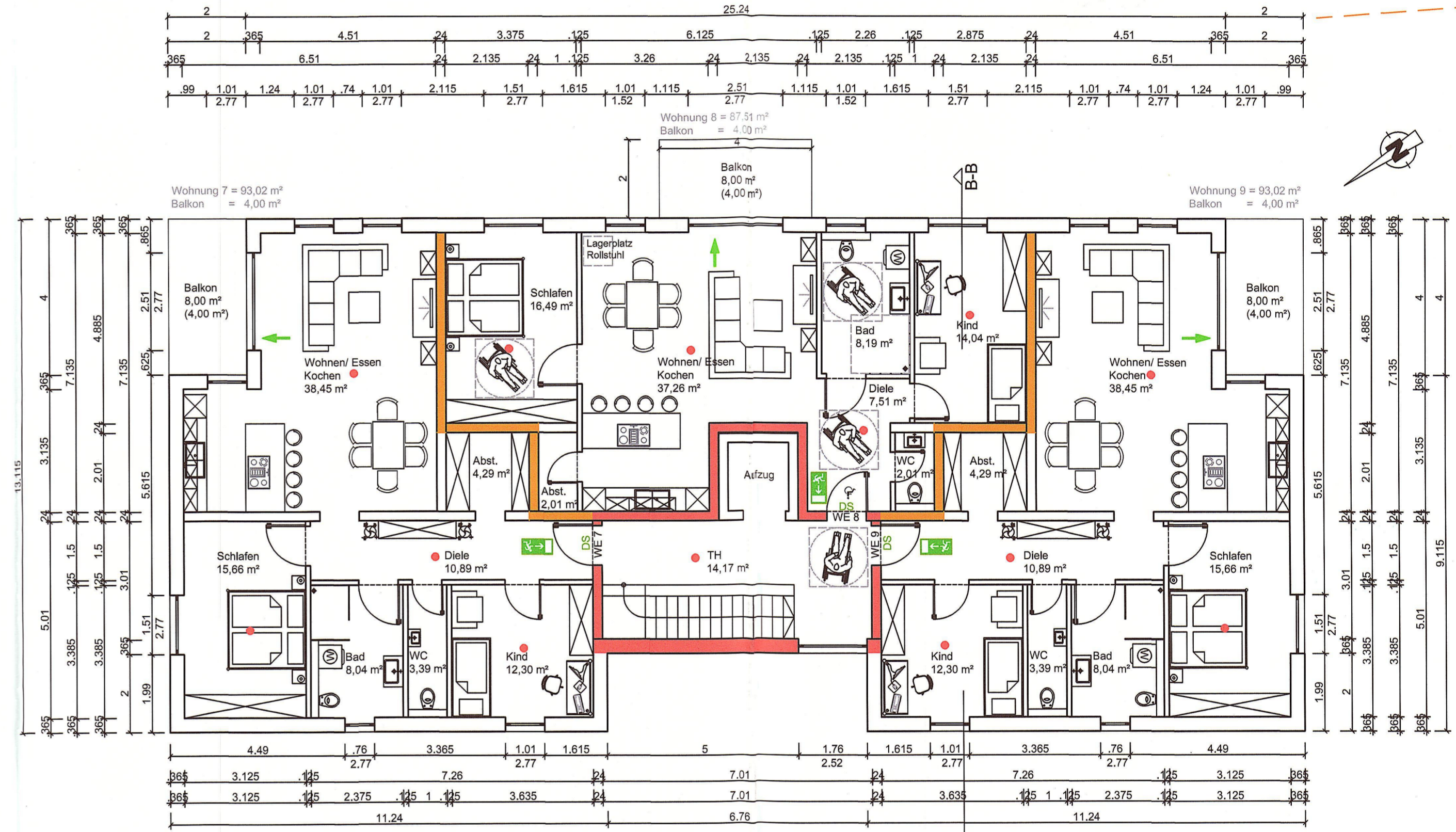
KELLERGESCHOSS M1:100



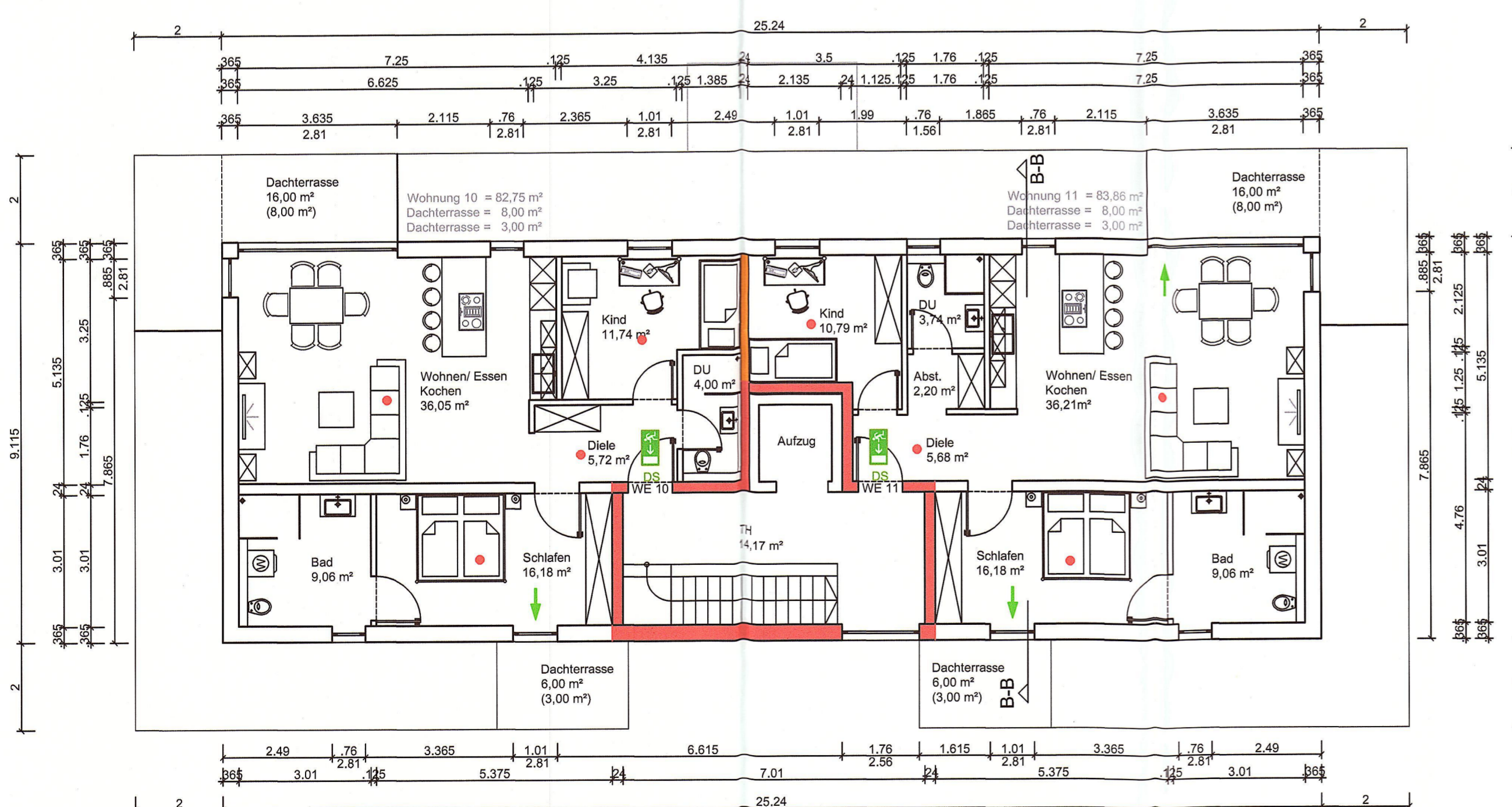
ERDGESCHOSS M1:100









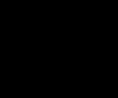
1. OBERDGESCHOSS M1:100



2. OBERDGESCHOSS M1:100



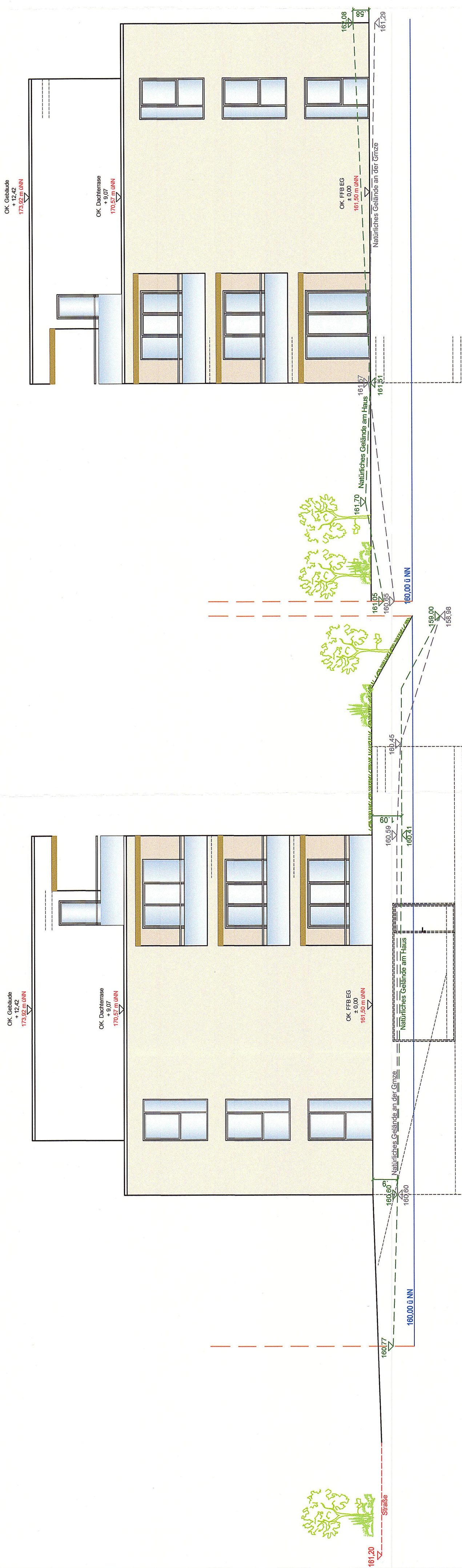
STAFFELGESCHOSS M1:100

-  1. Flucht und Rettungsweg
-  2. Flucht und Rettungsweg
-  Rauchmelder
-  F 90 feuerbeständig
-  F 60 hochfeuerhemmend
-  T30-RS Feuerhemmende Tür + Rauchschutz
-  DS dichtschießende Tür

BAUANTRAG HAUS 2

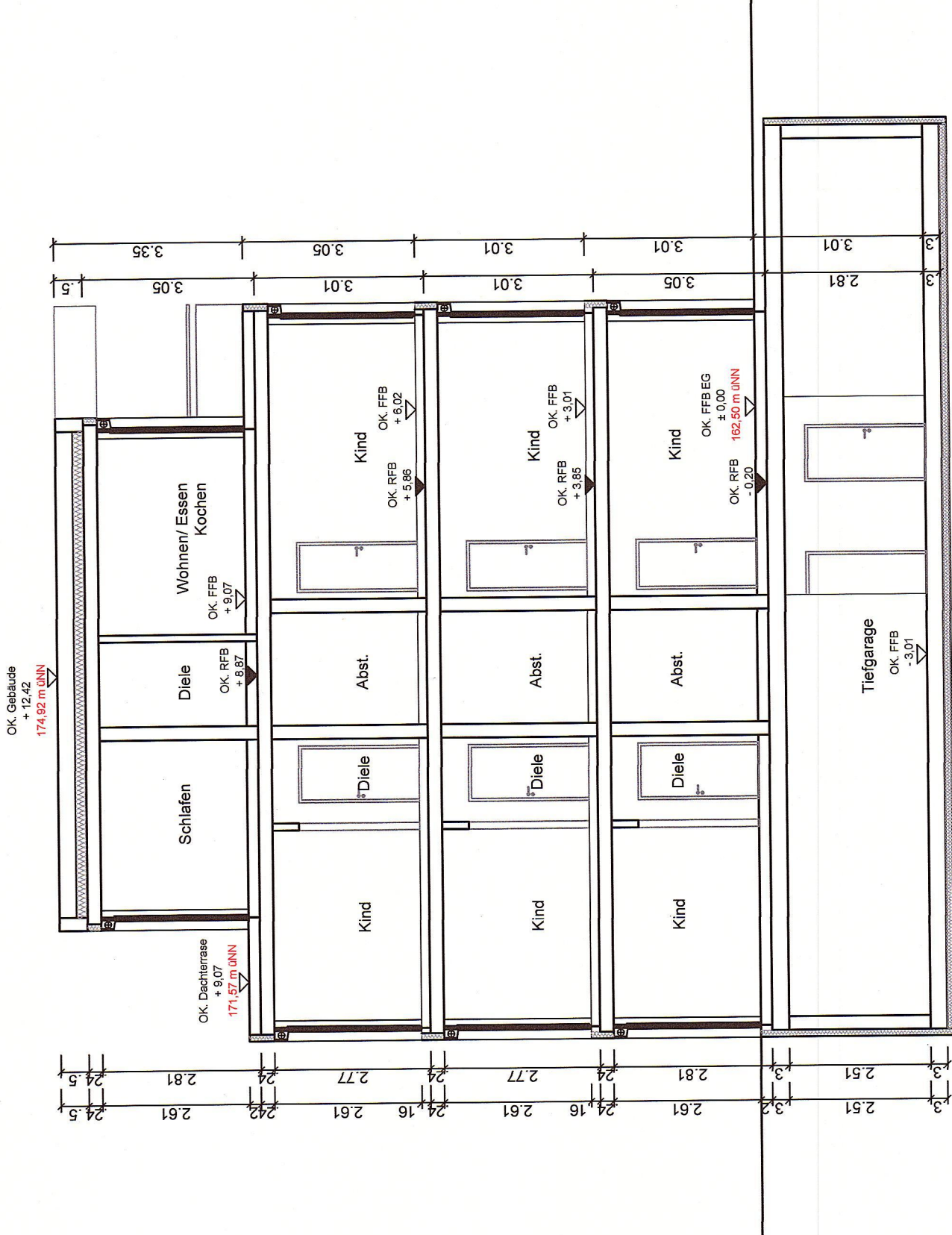
- Natürliches Gelände am Gebäude
- Natürliches Gelände Grenze
- - - Höhe Straße
- Hilfslinie

BAUANTRAG HAUS 2



ANSICHT NORDOSTEN M1:100

ANSICHT SÜDWESEN M1:100

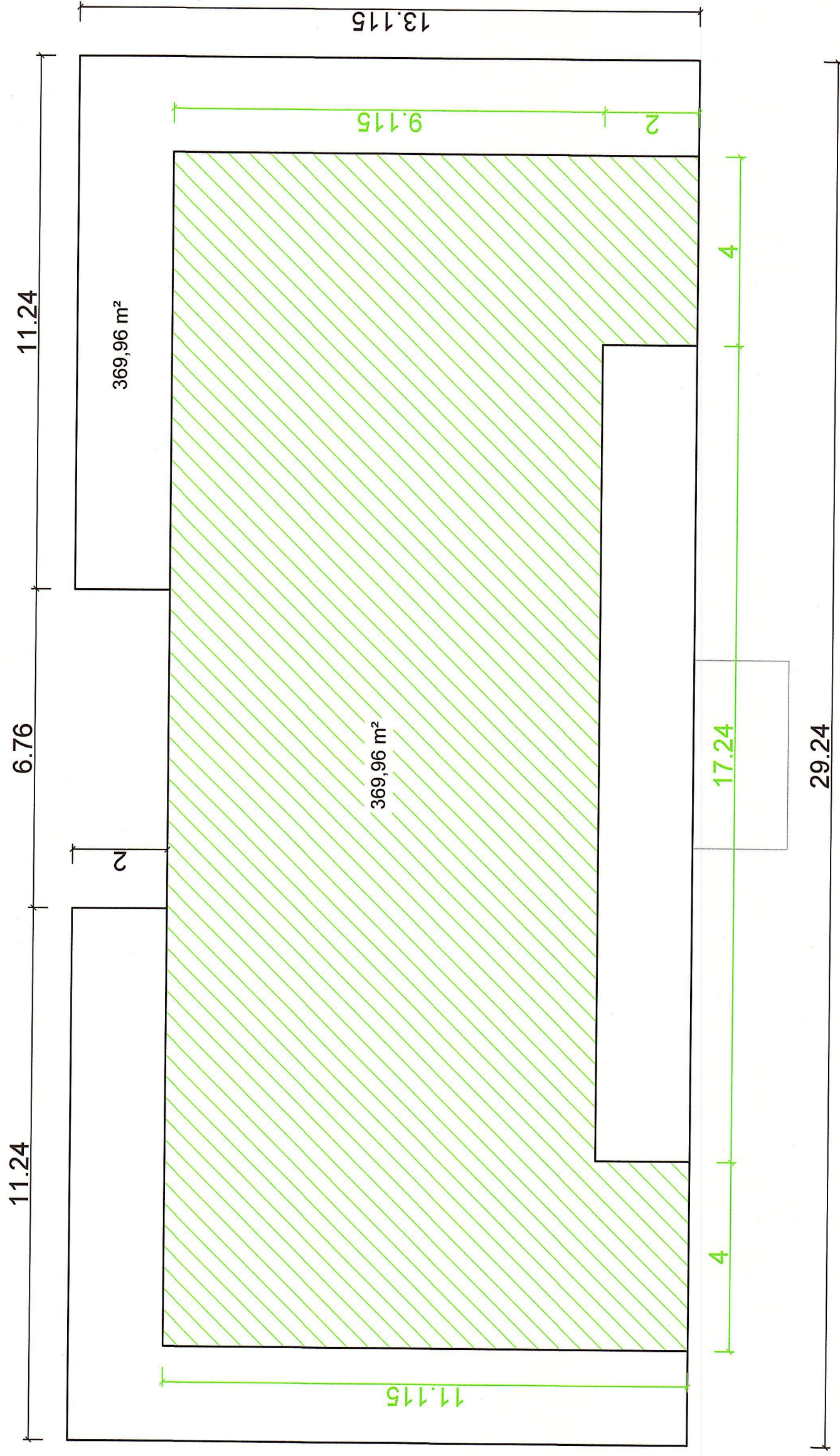


BAUANTRAG HAUS 2

- Legende:**
- Dachkonstruktion: Flachdach
 - Außenmauerwerk: Poroton T8 mit Leichtmörtel MG II, d = 36,5 cm
 - Innenwände: Ständerwände d = 12,5 cm
 - Tragende Innenwände: KS Vollsteine, MG II d = 24 cm, Rohdichteklasse 2,0
 - EG - SG Bodenaufbau d = 16 - 20 cm
 - Elementdecke, gem. Statik d = 22 - 30 cm
 - Kunststofffenster mit Aufsatzrollläden, 3-Fachverglasung, Farbe nach Angabe
 - Außenfensterbänke Alu-Bank schräg, Farbe nach Angabe
 - Außenputz: Rauputz, Fassadenanstrich hell
 - Fassadenteile mit Farbabstufungen
 - Alternativ mit Natursteinverkleidung nach Wahl
 - Tür- und Fensterstürze gem. Statik
 - Treppen UG - SG : Stb.-treppe
 - Stahlbetonbodenplatte gem. Statik ca.25-30 cm
 - Außenisolierung: 3-maliger Bitumenanstrich, Drainplatte
 - Schottertragschicht 16/32 ca. 25 cm als Kapillarbrechende Schicht
 - Arbeitsraumauffüllung mit Füllmaterial, Drainage umlaufend
 - Frostschürzen in C25/30 gem. Statik

SCHNITT B - B M1:100

Vollgeschossnachweis Staffelgeschoss
Grundfläche Obergeschoss = 369,96 m²
Grundfläche Staffelgeschoss = 246,06 m²
2/3 von 369,96 m² = **246,64 m²**
Staffelgeschoss ist **kein Vollgeschoss**



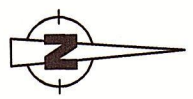
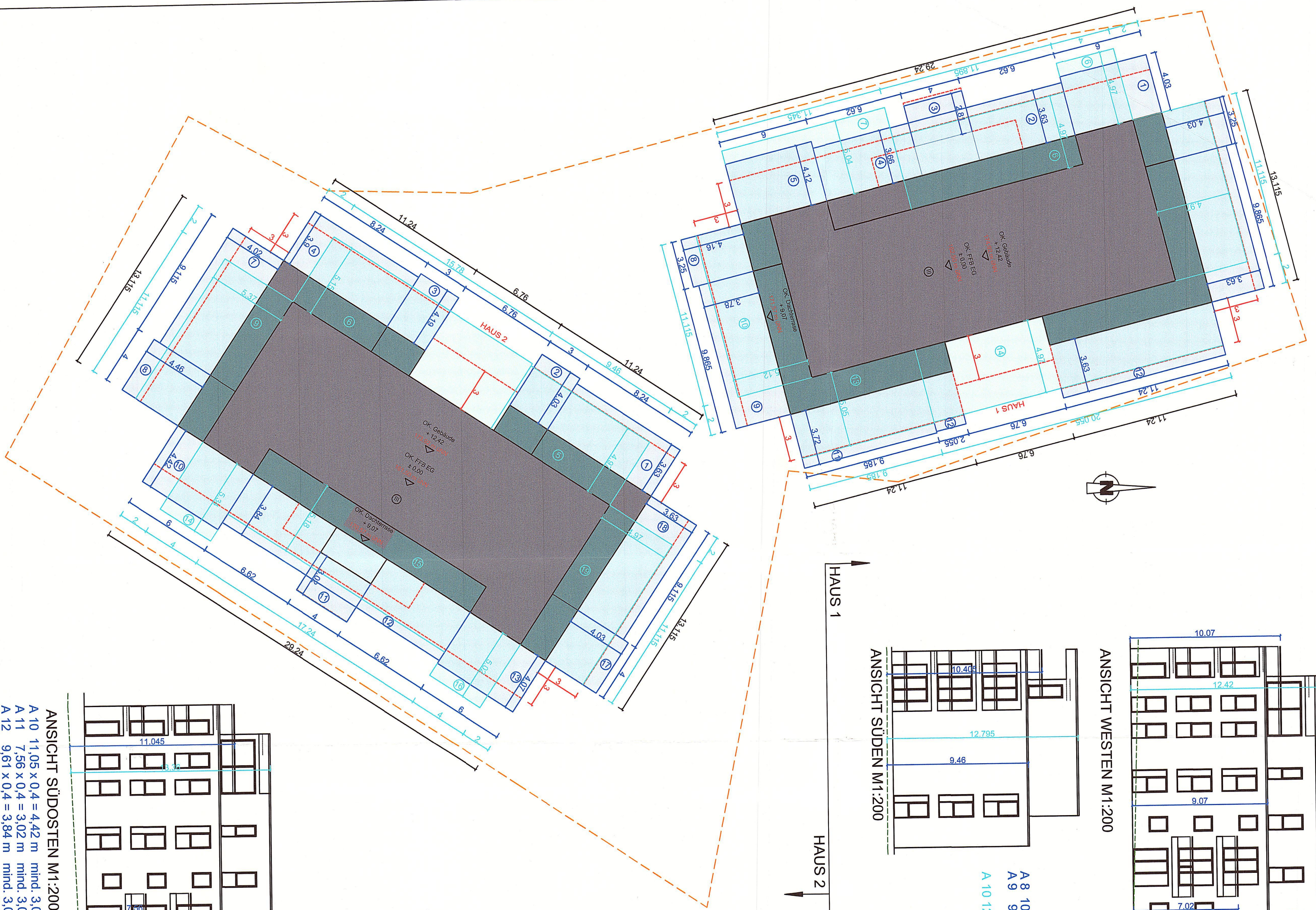
BAUANTRAG

VOLLGESCHOSSNACHWEIS M1:100 HAUS 1, 2

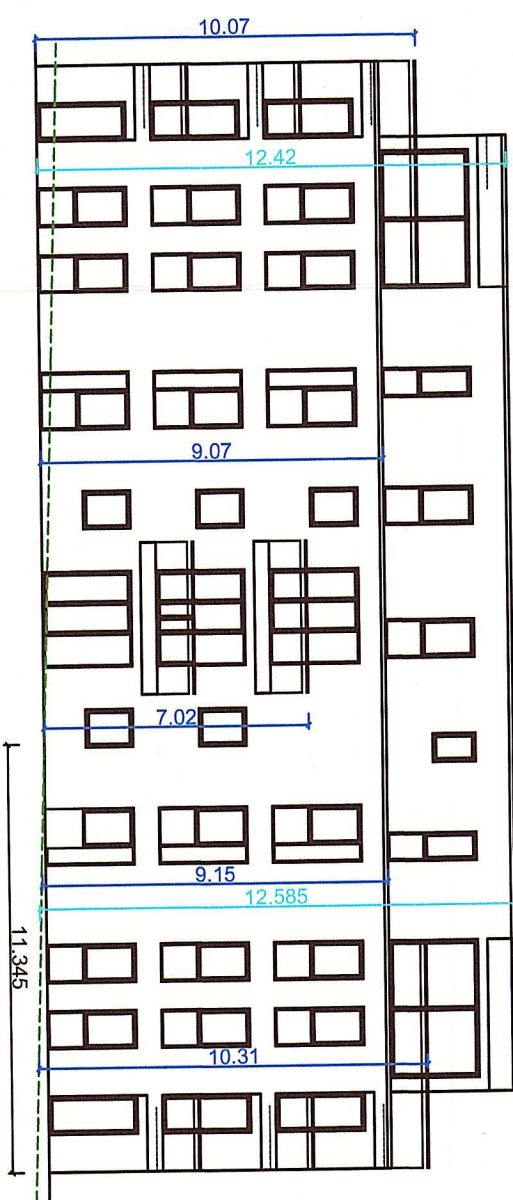
BAUANTRAG



ABSTANDSFLÄCHENPLAN M 1:200

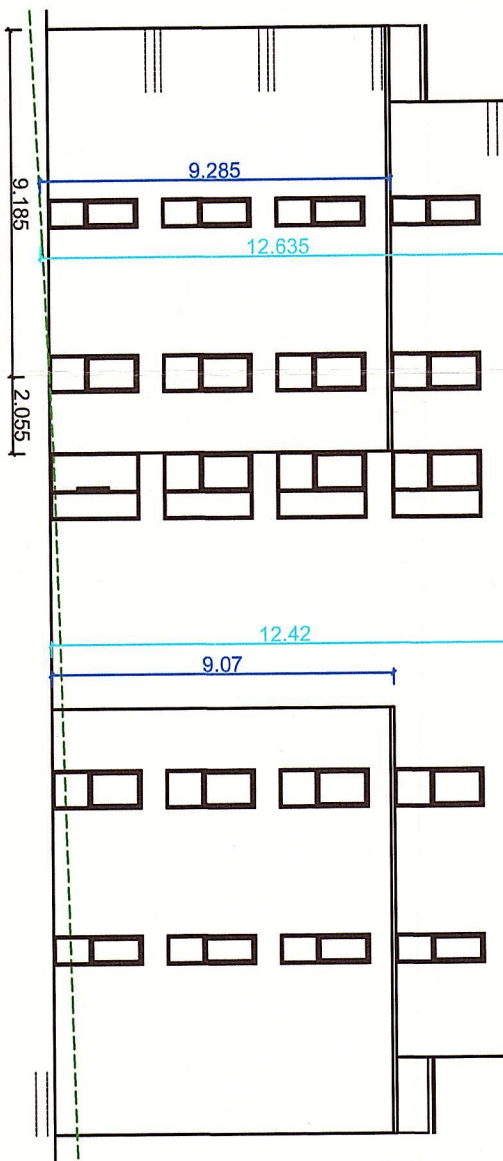


ANSICHT WESTEN M1:200



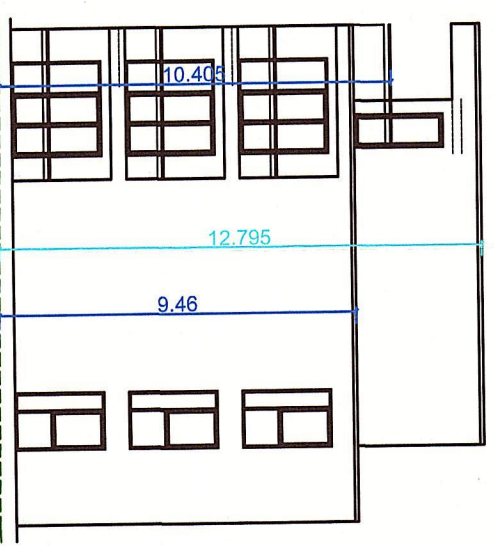
- A 1 10,07 x 0,4 = 4,03 m mind. 3,00 m
- A 2 9,07 x 0,4 = 3,63 m mind. 3,00 m
- A 3 7,02 x 0,4 = 2,81 m mind. 3,00 m
- A 4 9,15 x 0,4 = 3,66 m mind. 3,00 m
- A 5 10,31 x 0,4 = 4,12 m mind. 3,00 m
- A 6 12,42 x 0,4 = 4,97 m mind. 3,00 m
- A 7 12,59 x 0,4 = 5,04 m mind. 3,00 m

ANSICHT OSTEN M1:200



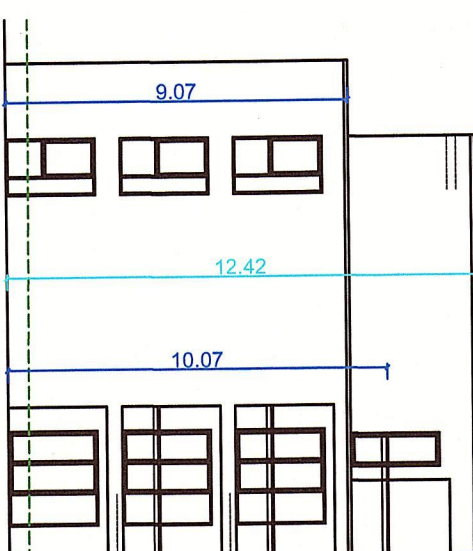
- A 11 9,29 x 0,4 = 3,72 m mind. 3,00 m
- A 12 9,07 x 0,4 = 3,63 m mind. 3,00 m
- A 13 12,63 x 0,4 = 5,05 m mind. 3,00 m
- A 14 12,42 x 0,4 = 4,97 m mind. 3,00 m

ANSICHT SÜDEN M1:200



- A 8 10,41 x 0,4 = 4,16 m mind. 3,00 m
- A 9 9,46 x 0,4 = 3,78 m mind. 3,00 m
- A 10 12,80 x 0,4 = 5,12 m mind. 3,00 m

ANSICHT NORDEN M1:200



- A 15 9,07 x 0,4 = 3,63 m mind. 3,00 m
- A 16 10,07 x 0,4 = 4,03 m mind. 3,00 m
- A 17 12,42 x 0,4 = 4,97 m mind. 3,00 m

HAUS 1

HAUS 2

ANSICHT NORDWESTEN M1:200



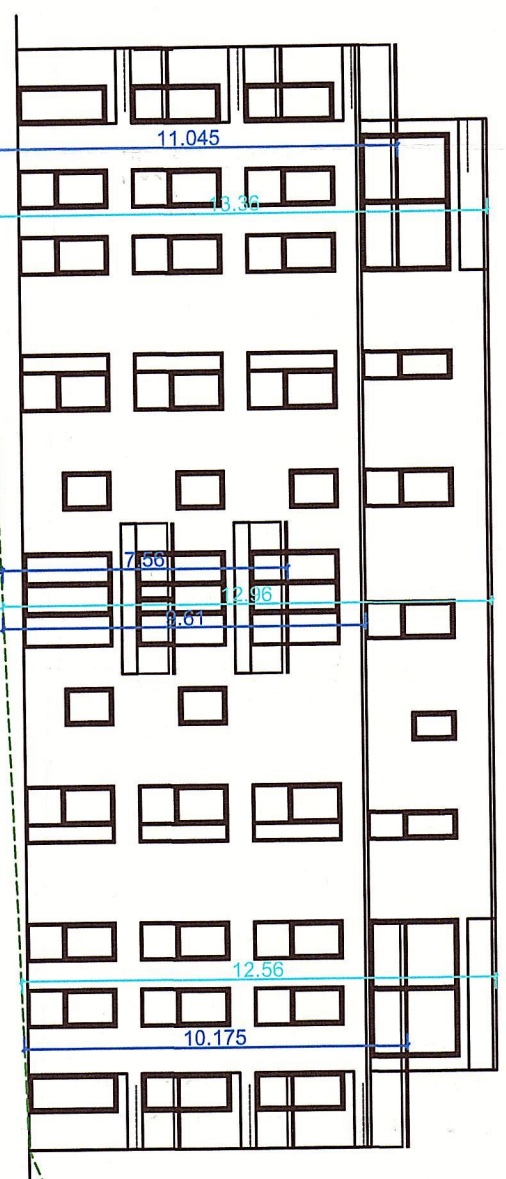
- A 2 9,07 x 0,4 = 3,63 m mind. 3,00 m
- A 1 10,07 x 0,4 = 4,03 m mind. 3,00 m
- A 3 10,48 x 0,4 = 4,19 m mind. 3,00 m
- A 4 9,76 x 0,4 = 3,90 m mind. 3,00 m
- A 5 12,42 x 0,4 = 4,97 m mind. 3,00 m
- A 6 12,87 x 0,4 = 5,15 m mind. 3,00 m

ANSICHT SÜDWESEN M1:200



- A 7 10,04 x 0,4 = 4,02 m mind. 3,00 m
- A 8 11,14 x 0,4 = 4,46 m mind. 3,00 m
- A 9 13,43 x 0,4 = 5,37 m mind. 3,00 m

ANSICHT SÜDOSTEN M1:200



- A 10 11,05 x 0,4 = 4,42 m mind. 3,00 m
- A 11 7,56 x 0,4 = 3,02 m mind. 3,00 m
- A 12 9,61 x 0,4 = 3,84 m mind. 3,00 m
- A 13 10,18 x 0,4 = 4,07 m mind. 3,00 m

ANSICHT NORDOSTEN M1:200



- A 14 13,36 x 0,4 = 5,34 m mind. 3,00 m
- A 15 12,96 x 0,4 = 5,18 m mind. 3,00 m
- A 16 12,56 x 0,4 = 5,02 m mind. 3,00 m
- A 17 10,07 x 0,4 = 4,03 m mind. 3,00 m
- A 18 9,07 x 0,4 = 3,63 m mind. 3,00 m
- A 19 12,42 x 0,4 = 4,97 m mind. 3,00 m

BAUANTRAG