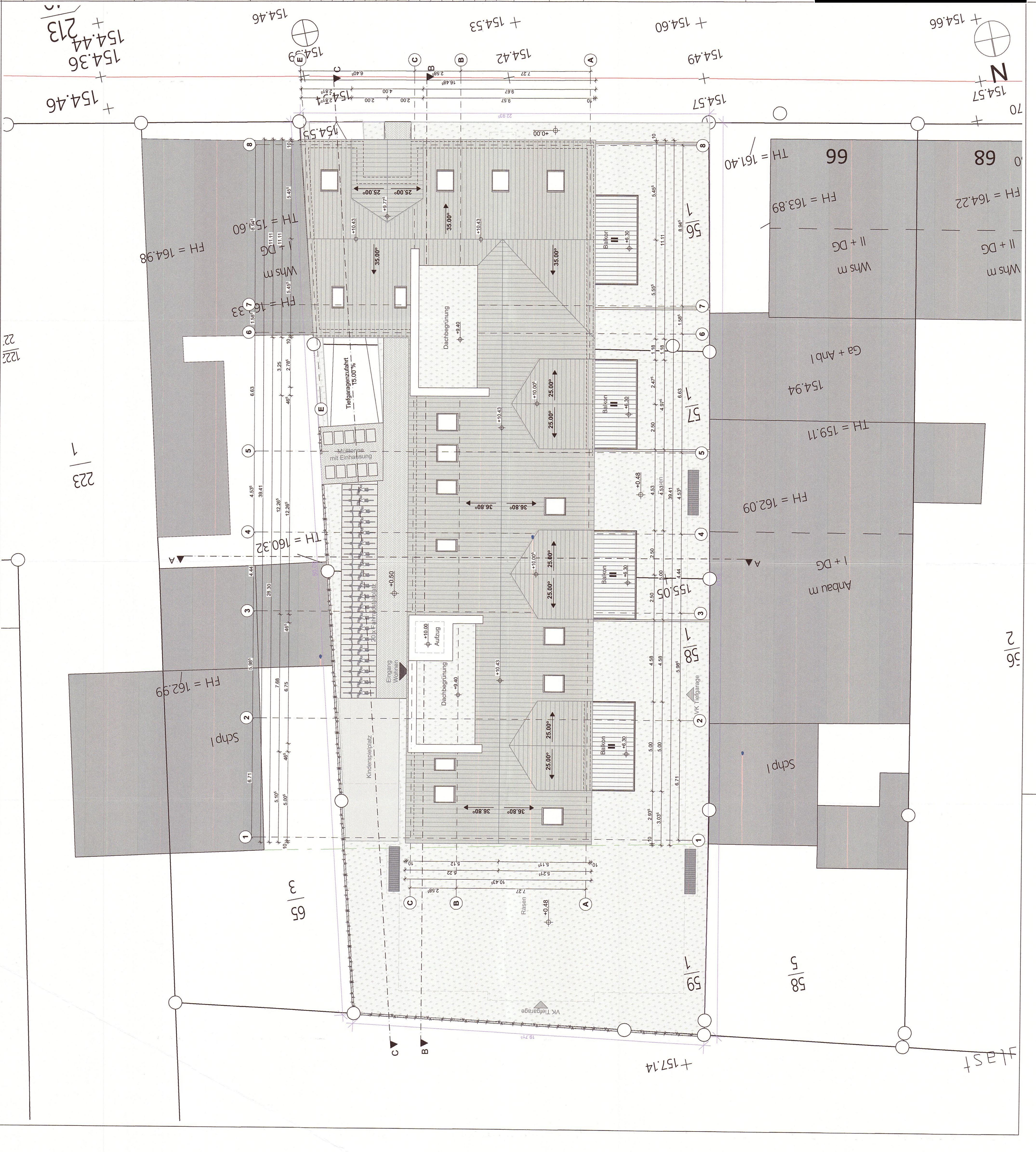


Hilfsbezeichnungen		Bezeichnungen OKFF bis OKFE		Bezeichnungen OKFF bis UKRE	
AHD	Abhängende	DV	Deckenverkleidung	LB	Leichte Bauteile
BD	Bodenbelag	EF	Elektrik	OKR	Obere Kante Fertig
BK	Balken	ELT	Elektrotechnik	OKF	Obere Kante Roh
BRH	Bodenkanal	FB	Fußbodenbelag	OKV	Obere Kante
BR	Bodenplatte	FF	Fertigfußboden	OKW	Obere Kante
BS	Bodenplatte	FV	Fertigverkleidung	OKX	Obere Kante
BW	Bodenplatte	HW	Hochdruckbeton	OKY	Obere Kante
BY	Balken	HKV	Hochdruckbeton	OKZ	Obere Kante
D	Deckenbelag	K	Kerndämmung	UKR	Unbekannte Roh
DB	Deckenbelag	KB	Kerndämmung	UZ	Unbekannte
DD	Deckenbelag	KL	Kerndämmung	UZ	Unbekannte
DF	Deckenbelag	KL	Kerndämmung	UZ	Unbekannte
DK	Deckenbelag	KL	Kerndämmung	UZ	Unbekannte
DT	Deckenbelag	KL	Kerndämmung	UZ	Unbekannte
DT	Deckenbelag	KL	Kerndämmung	UZ	Unbekannte

INDEX	DATUM	GEZEICHNET	ANDERUNGEN
1			
2			
3			
4			
5			
6			
7			
8			
9			
10			



Höhebezüge:
 - UK UZ bezogen auf OKFF bis OKF
 - UZ und bezogen auf OKFF
 - UZ bis OKFF bis UAR

AHD	Abhangdicke	DV	Deckenverklebung	LB	lichte Breite	UKR	Unterkerne Roh
BD	Bodenrandbereich	E	Elektro	OK	Oberkerne	UV	Unterkerne Verklebung
BE	Bodenbelag	ELT	Elektroleitung	OKC	Oberkerne Fertig	UZ	Unterkerne
BRH	Briefkasten	FB	Fußbodenbelag	OKV	Oberkerne Vorkerne	VK	Vorkerne
BS	Bodenplatte	FF	Festflüssigkeit	RBV	Robbenverklebung	VK	Vorkerne
BW	Bauwand	FV	Festverklebung	RD	Robben	WH	Wanddurchbruch
BBW	Bauwand	FV	Festverklebung	RH	Robben	WH	Wanddurchbruch
DB	Deckenbelag	FV	Festverklebung	RL	Robben	WS	Wanddurchbruch
DD	Deckendurchbruch	FKV	Festflüssigkeit	RS	Robben	WS	Wanddurchbruch
DF	Deckendurchbruch	K	Kerndämmung	SO	Sonnenschutz	(E)	Feuerfischer
DK	Dreh-Kippflügel	KB	Kerndämmung	TP	Trockenputz		
DS	Dreh-Kippflügel	KL	Kerndämmung	UK	Unterkerne		
DT	Dreh-Kippflügel	LI	Lichtleiste	UKF	Unterkerne Fertig		

Stahlbeton SB	3-ib Fertigputz	Diämmung hart	Geschütztes Bauteil Stahlbeton
WU Beton	Bestand	Diämmung weich	Geschütztes Bauteil Mauerwerk
Umwärmer Beton	Trockenbau	Naturstein	Geschütztes Bauteil Sonst
Mauerwerk MW	Erdreich		veredelte Kerne unter Schutz
			veredelte Kerne über Schutz



Schnitt A-A

Nachbar Monzinger Straße 62

Monzinger Straße 64

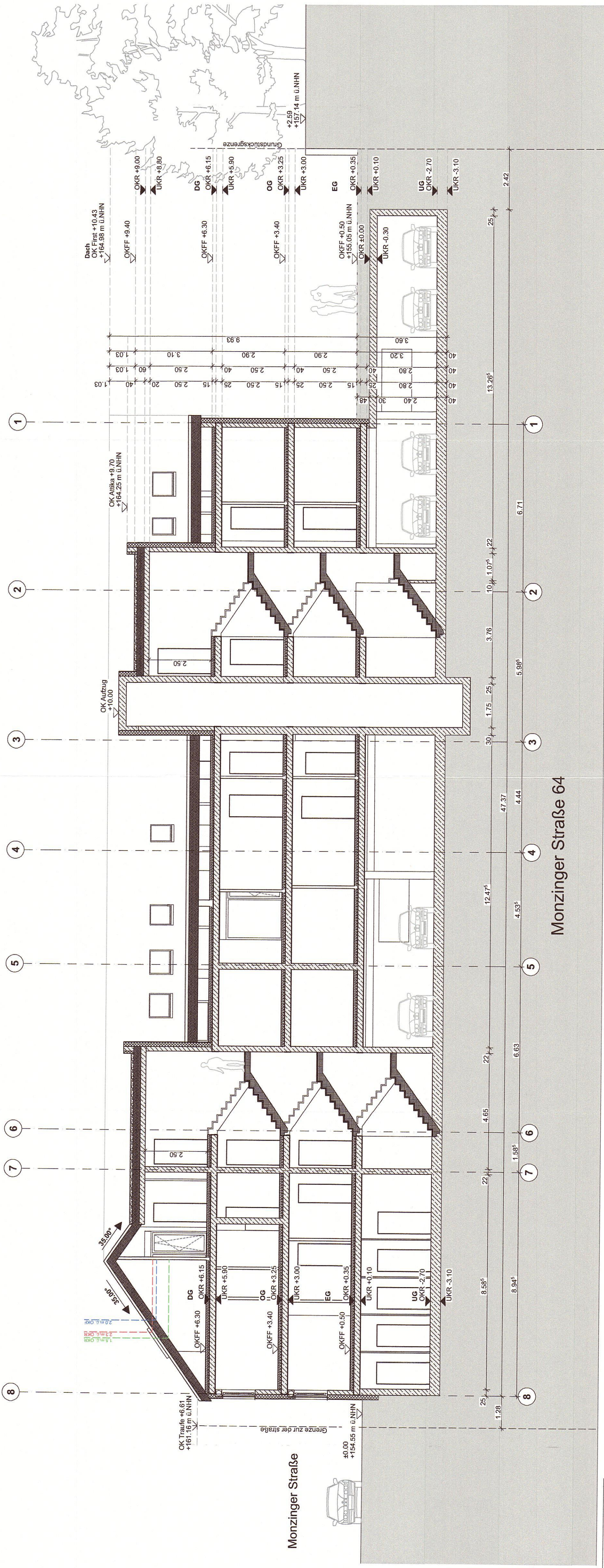
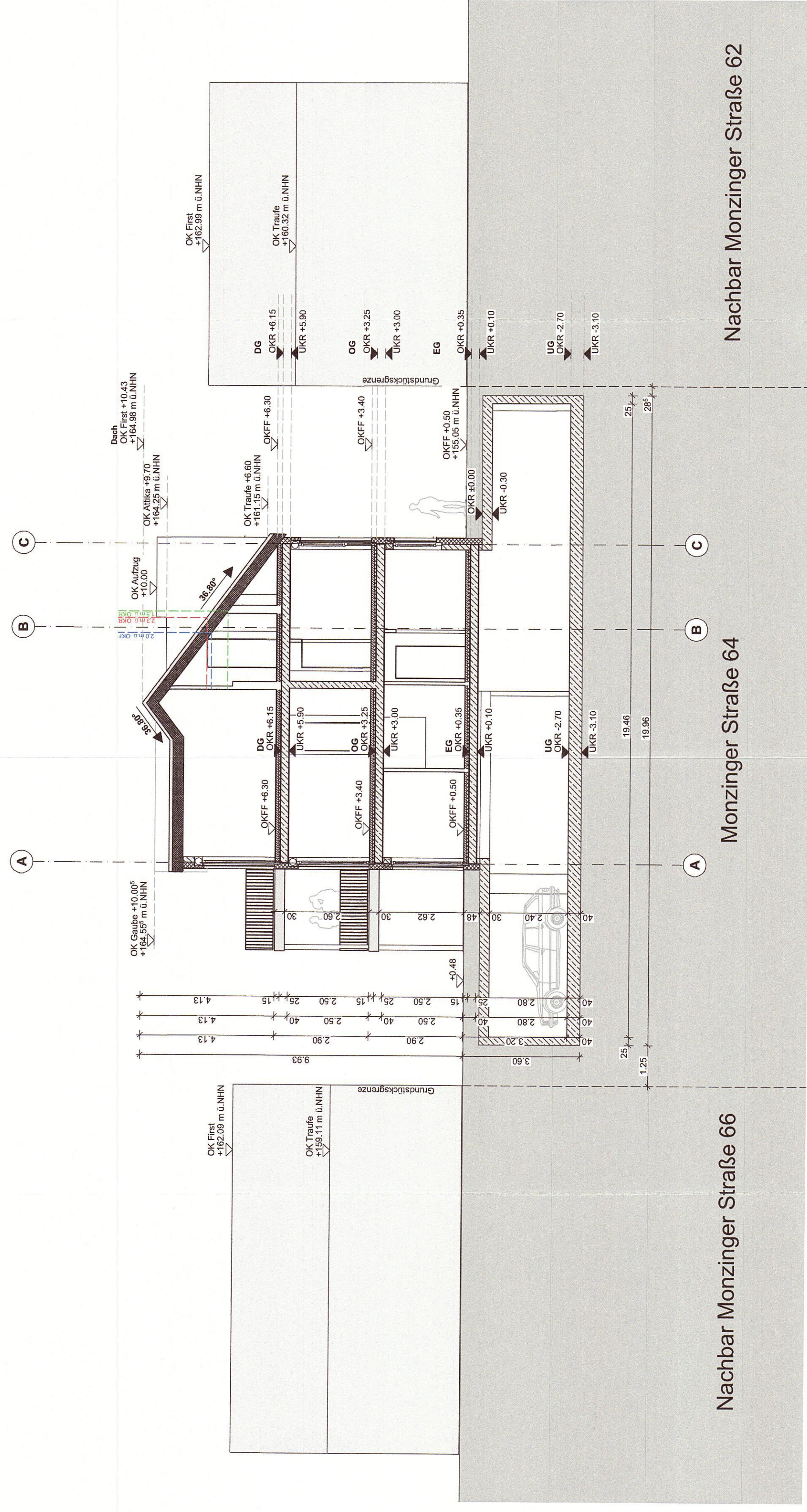
Nachbar Monzinger Straße 66

INDEX	INDEX	GEZEICHNET	ANDERUNGEN
PLANNUMMER (BASISPLAN IN %)			
PLANNUMMER (BASISPLAN IN %)			

PLANBEZEICHNUNG
 Schnitt A-A, B-B



DATUM BAUHERR



Schnitt B-B

Abstandflächen Berechnung:

±0.00 entspricht = + 154,55 m ü. NHN

A:
 Firsthöhe = + 10,43 m
 Traufhöhe = + 6,60 m
 OK Gelände = + 0,48 m
 Wandhöhe = 6,60 m + (10,43 m - 6,60 m)/3 - 0,48 m = 7,40 m
 Abstandfläche = 7,40 x 0,4 = 2,96 m ≈ 3,00 m

B:
 Traufhöhe = + 6,60 m
 OK Gelände = + 0,48 m
 Wandhöhe = 6,60 m - 0,48 m = 6,12 m
 Abstandfläche = 6,12 m x 0,4 = 2,45 m ≈ 3,00 m

C:
 Traufhöhe = 6,61 m
 OK Gelände = ± 0,00 m
 Wandhöhe = 6,61 m
 Abstandfläche = 6,61 m x 0,4 = 2,64 m ≈ 3,00 m

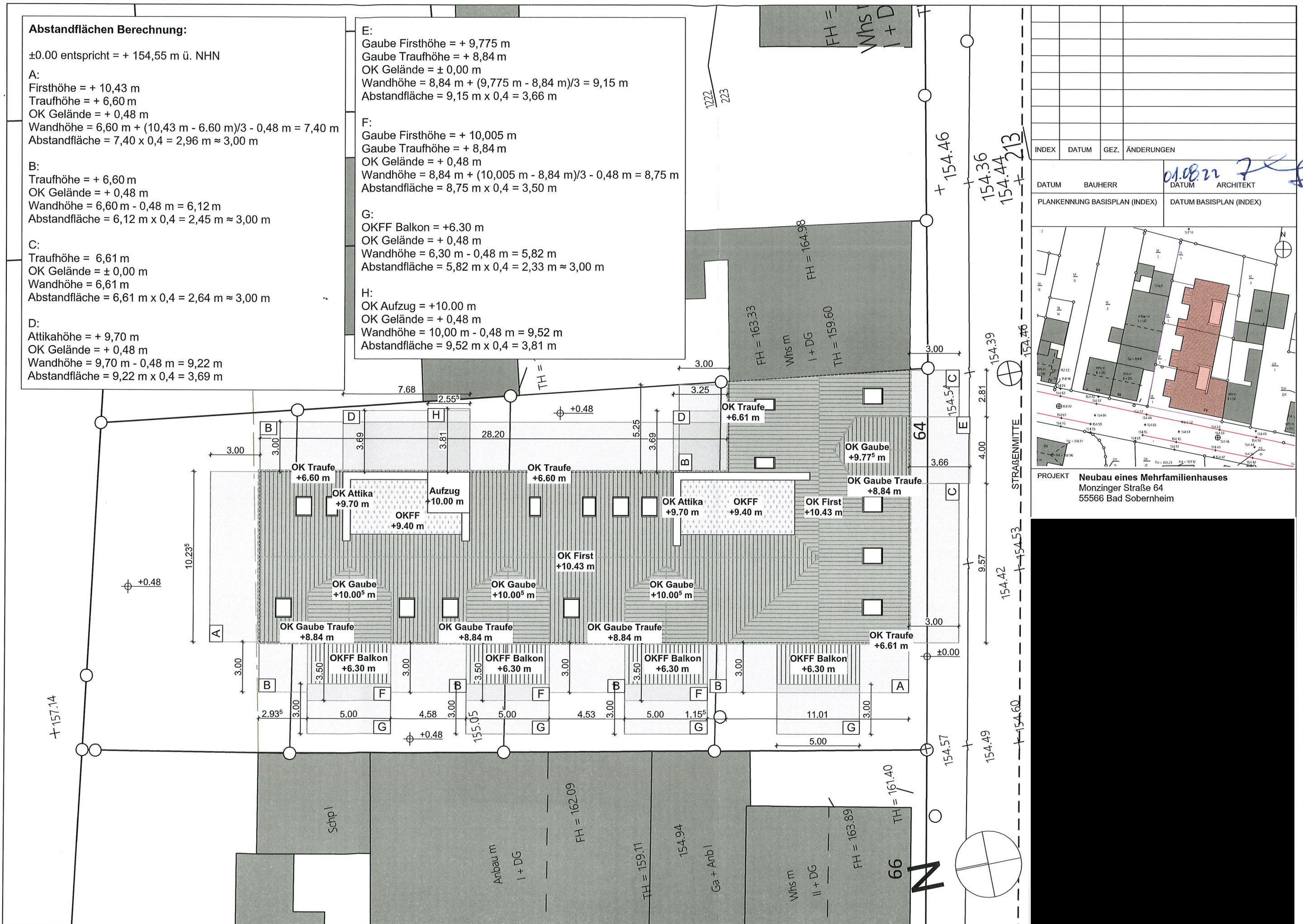
D:
 Attikahöhe = + 9,70 m
 OK Gelände = + 0,48 m
 Wandhöhe = 9,70 m - 0,48 m = 9,22 m
 Abstandfläche = 9,22 m x 0,4 = 3,69 m

E:
 Gaube Firsthöhe = + 9,775 m
 Gaube Traufhöhe = + 8,84 m
 OK Gelände = ± 0,00 m
 Wandhöhe = 8,84 m + (9,775 m - 8,84 m)/3 = 9,15 m
 Abstandfläche = 9,15 m x 0,4 = 3,66 m

F:
 Gaube Firsthöhe = + 10,005 m
 Gaube Traufhöhe = + 8,84 m
 OK Gelände = + 0,48 m
 Wandhöhe = 8,84 m + (10,005 m - 8,84 m)/3 - 0,48 m = 8,75 m
 Abstandfläche = 8,75 m x 0,4 = 3,50 m

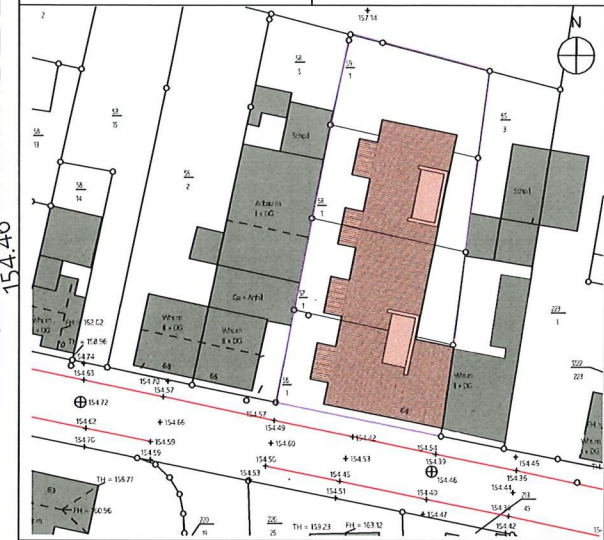
G:
 OKFF Balkon = +6,30 m
 OK Gelände = + 0,48 m
 Wandhöhe = 6,30 m - 0,48 m = 5,82 m
 Abstandfläche = 5,82 m x 0,4 = 2,33 m ≈ 3,00 m

H:
 OK Aufzug = +10,00 m
 OK Gelände = + 0,48 m
 Wandhöhe = 10,00 m - 0,48 m = 9,52 m
 Abstandfläche = 9,52 m x 0,4 = 3,81 m

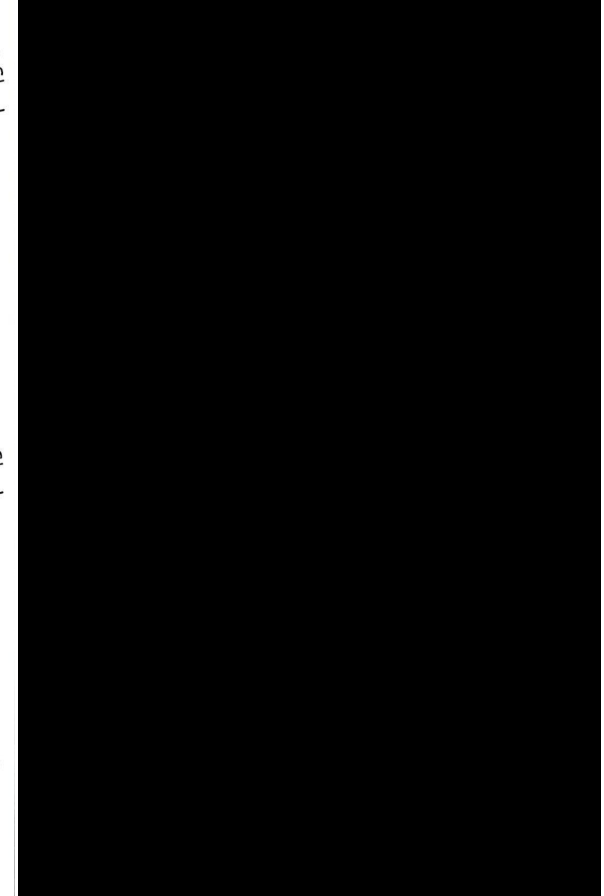


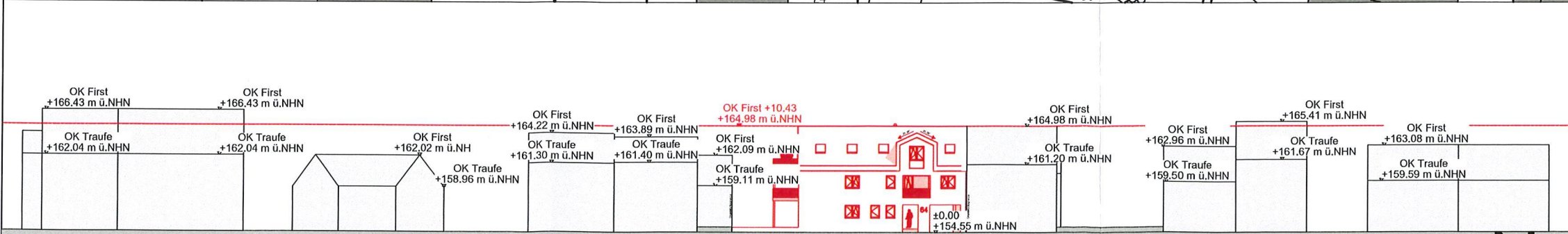
INDEX	DATUM	GEZ.	ÄNDERUNGEN

DATUM	BAUHERR	DATUM	ARCHITEKT
PLANKENNUNG BASISPLAN (INDEX)		DATUM BASISPLAN (INDEX)	



PROJEKT **Neubau eines Mehrfamilienhauses**
 Monzinger Straße 64
 55566 Bad Sobernheim

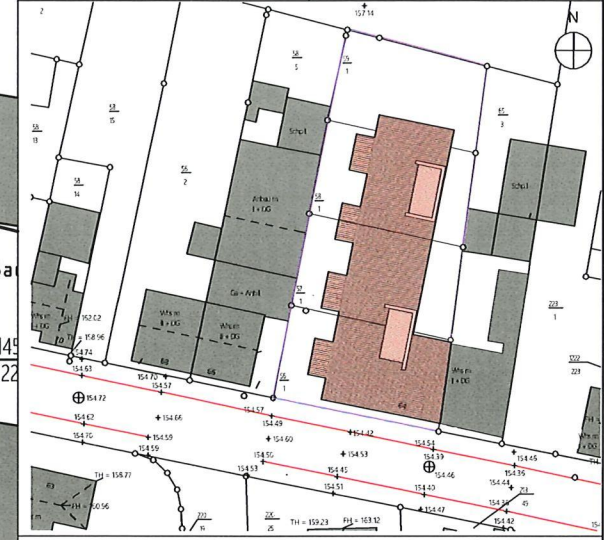




Nachbar Monzinger Straße 78 Nachbar Monzinger Straße 76 Nachbar Monzinger Straße 72 Nachbar Monzinger Straße 70 Nachbar Monzinger Straße 68 Nachbar Monzinger Straße 66 Monzinger Straße 64 Nachbar Monzinger Straße 62 Nachbar Monzinger Straße 60 Nachbar Monzinger Straße 58 Nachbar Monzinger Straße 56 Nachbar Monzinger Straße 54 Nachbar Monzinger Straße 52 Nachbar Monzinger Straße 50

INDEX	DATUM	GEZ.	ÄNDERUNGEN

DATUM	BAUHERR	DATUM	ARCHITEKT
PLANKENNUNG BASISPLAN (INDEX)		DATUM BASISPLAN (INDEX)	



PROJEKT **Neubau eines Mehrfamilienhauses**
 Monzinger Straße 64
 55566 Bad Sobernheim

