

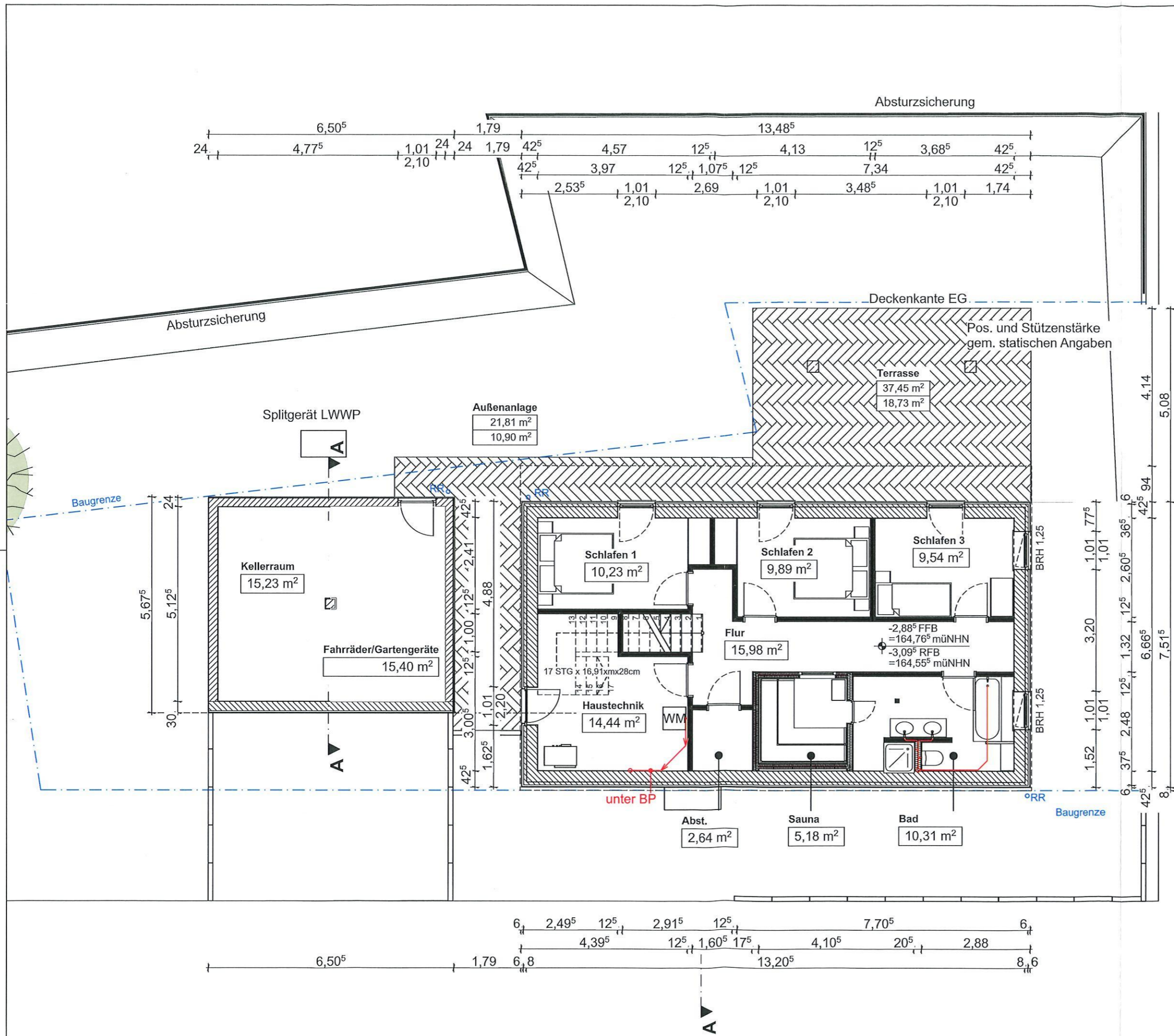
Bepflanzungen/
 Begrünungen auf dem
 Grundstück gemäß
 Bebauungsplan

Die Bauantragspläne sind keine Bauausführungspläne!
 Die enthaltenen Maße sind z. T. Baurichtmaße.
 Verbindliche Maße können nur aus den Ausführungsplänen
 Maßtoleranzen entnommen werden!

Fußbodenaufbau:
 UG / KG, gedämmt: 21.00 cm
 EG: 16.00 cm

Die Darstellung von Inneneinrichtung und Ausstattung
 im Plan dient nur der besseren Veranschaulichung.

Spritzwasser-Schutzbereich zwischen Unterkante Außenwandkonstruktion
 und OK geplanter Gelände ist mit einer Höhe von min. 0,30m einzuhalten.

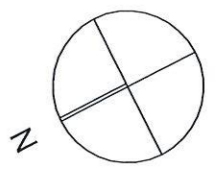
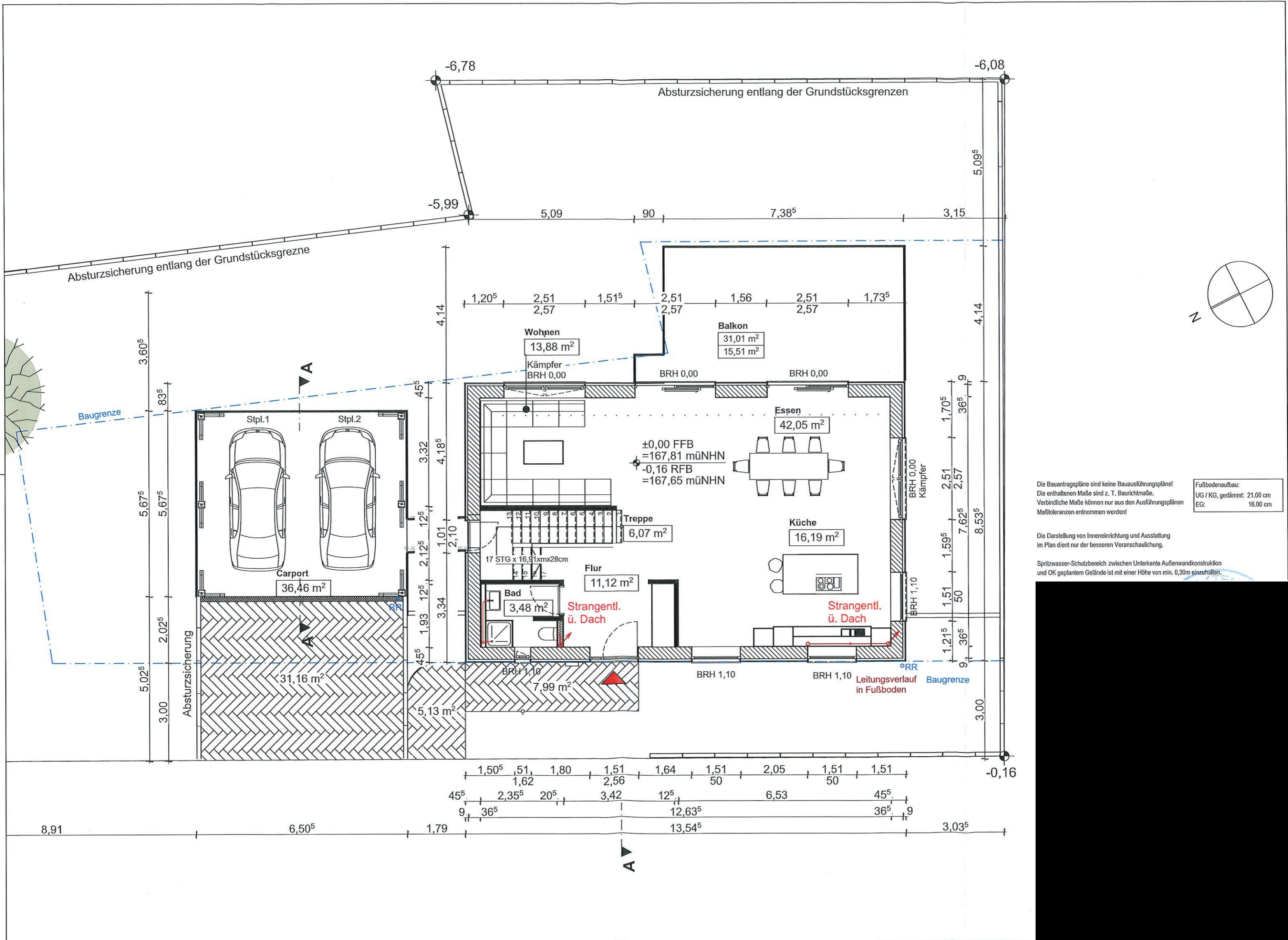


Die Bauantragspläne sind keine Bauausführungspläne!
 Die enthaltenen Maße sind z. T. Baurichtmaße.
 Verbindliche Maße können nur aus den Ausführungsplänen
 Maßtoleranzen entnommen werden!

Fußbodenaufbau:
 UG / KG, gedämmt: 21,00 cm
 EG: 16,00 cm

Die Darstellung von Inneneinrichtung und Ausstattung
 im Plan dient nur der besseren Veranschaulichung.

Spritzwasser-Schutzbereich zwischen Unterkante Außenwandkonstruktion
 und OK neigendem Gelände ist mit einer Höhe von min. 0,30m einzuhalten.

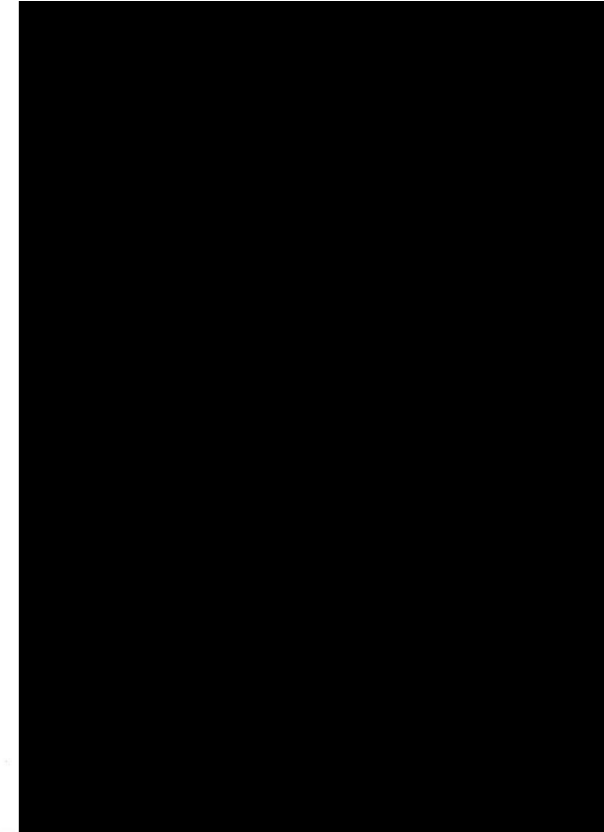


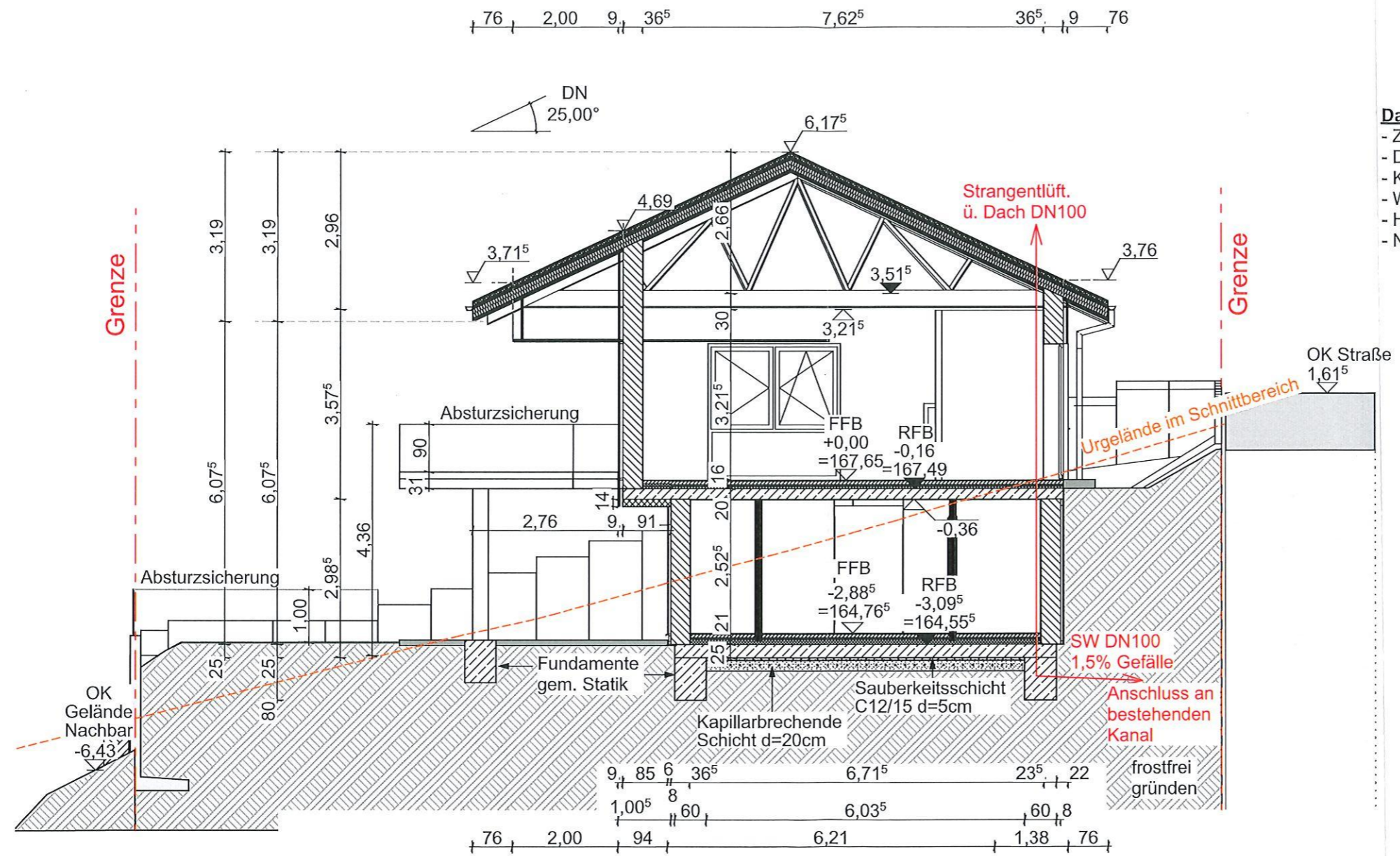
Die Bauantragspläne sind keine Bauausführungspläne!
 Die enthaltenen Maße sind z. T. Baurichtmaße.
 Verbindliche Maße können nur aus den Ausführungsplänen
 Maßtoleranzen entnommen werden!

Fußbodenaufbau:
 UG / KG, gedämmt: 21.00 cm
 EG: 16.00 cm

Die Darstellung von Inneneinrichtung und Ausstattung
 im Plan dient nur der besseren Veranschaulichung.

Spritzwasser-Schutzbereich zwischen Unterkante Außenwandkonstruktion
 und OK geplantem Gelände ist mit einer Höhe von min. 0,30m einzuhalten.





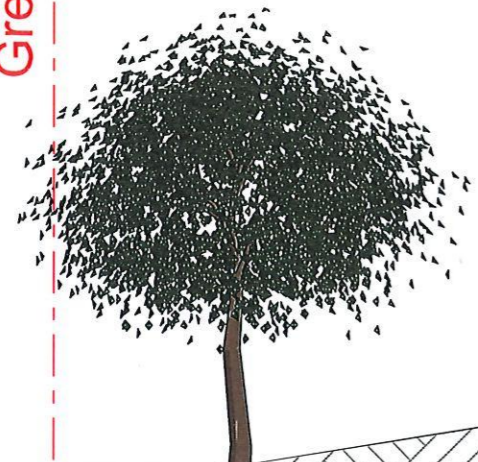
- Dachaufbau**
- Ziegeleindeckung
 - Dachlattung 3/5 cm
 - Konterlattung 3/6 cm
 - Wasserdichtes Unterdach
 - Holzschalung
 - Nagelbrettbinder nach Statik

- Fußbodenaufbau EG = 16cm**
- Bodenbelag d=20mm
 - Heizestrich d=6,5cm
 - Trittschalldämmung/Rohrträgersystem d=2,5cm
 - Ausgleichsschicht EPS 0,35 d=5cm
 - STB-Bodenplatte nach stat. Erfordernis

- Fußbodenaufbau UG = 21cm**
- Bodenbelag d=20mm
 - Heizestrich d=6,5cm
 - Rohrträgersystem d=2,5cm
 - Wärmedämmung XPS WLG 024 d=10cm
 - Abdichtung AL-G 200 S5
 - Voranstrich
 - STB-Bodenplatte nach stat. Erfordernis
 - Sauberkeitsschicht C12/15 d=5cm
 - PE-Folie

Grenze

Grenze



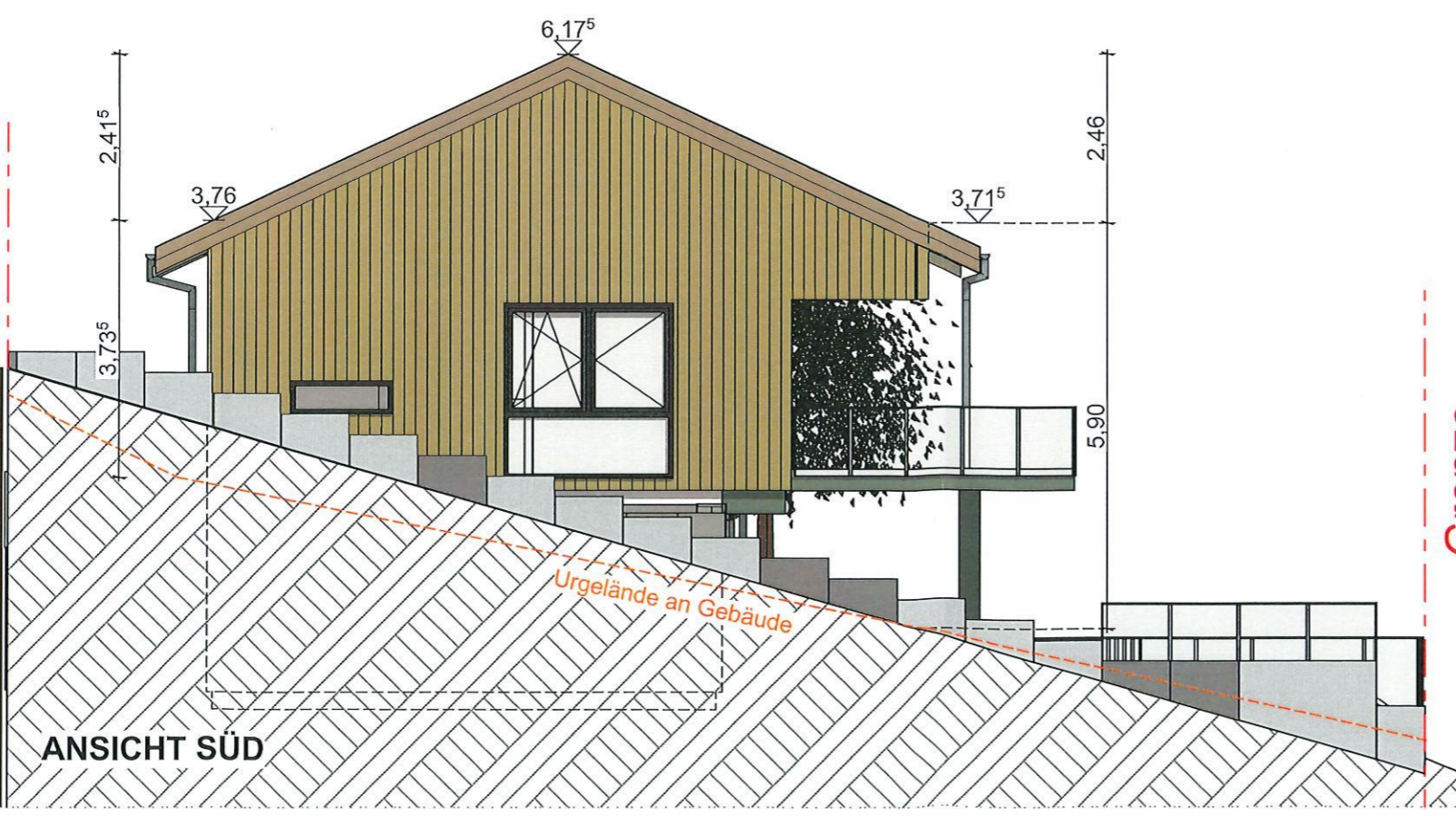
ANSICHT WEST

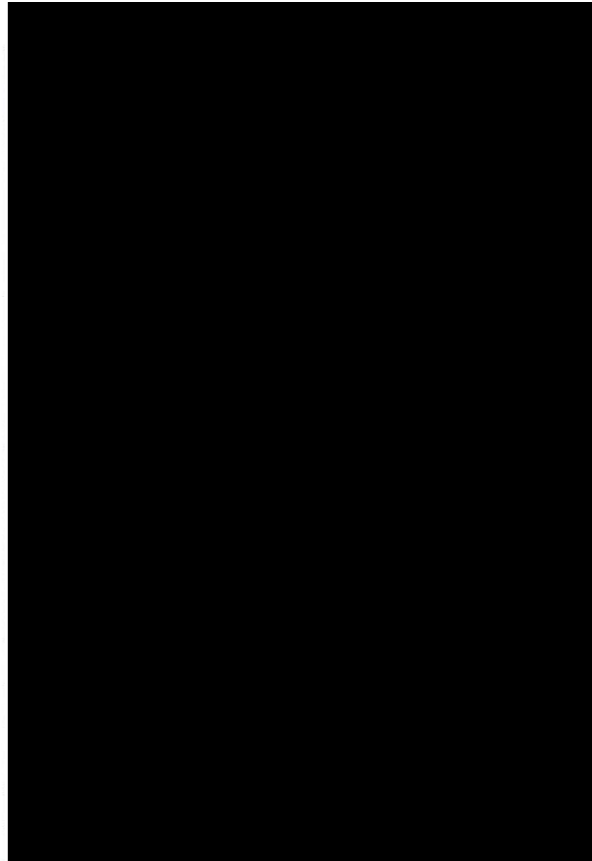
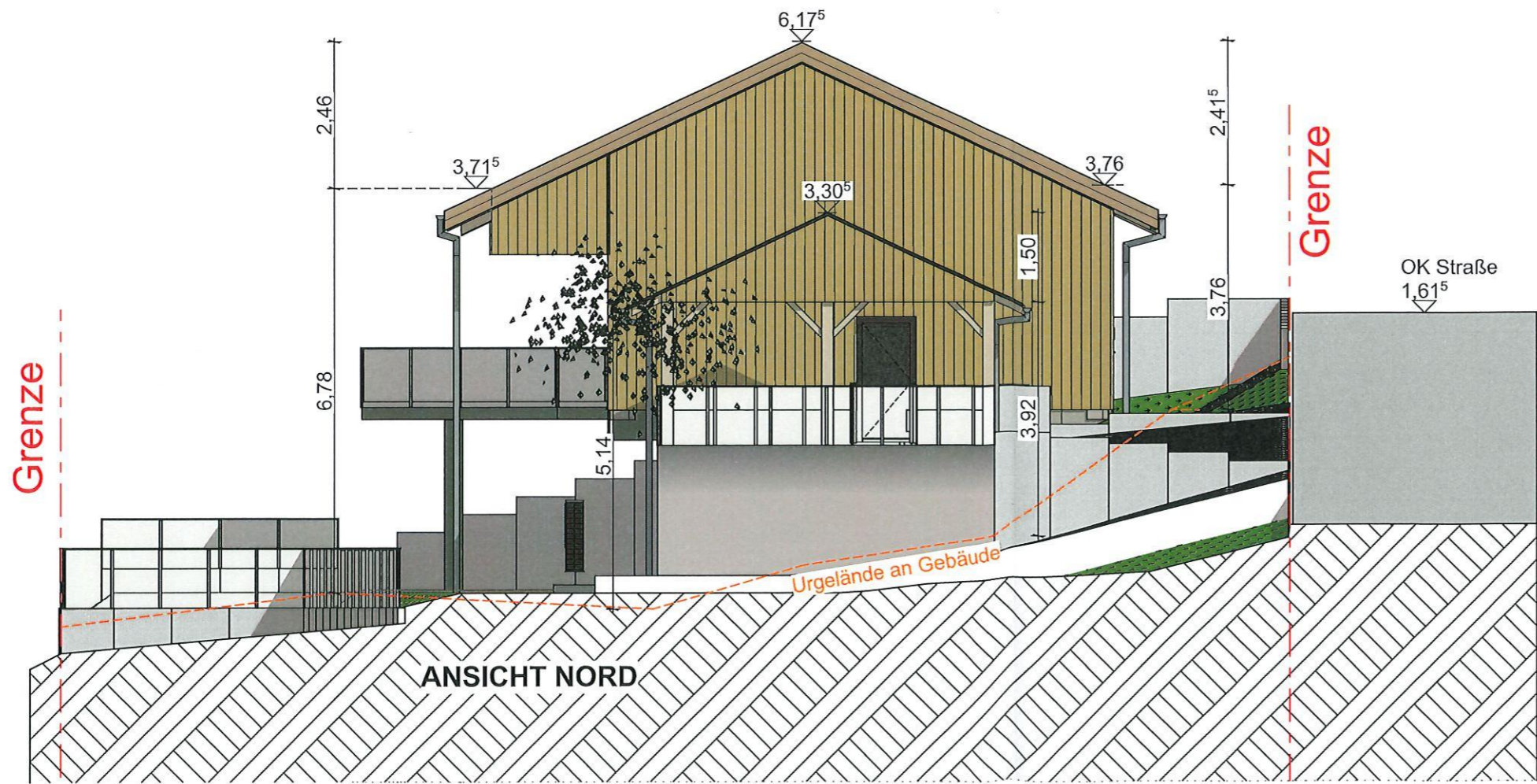
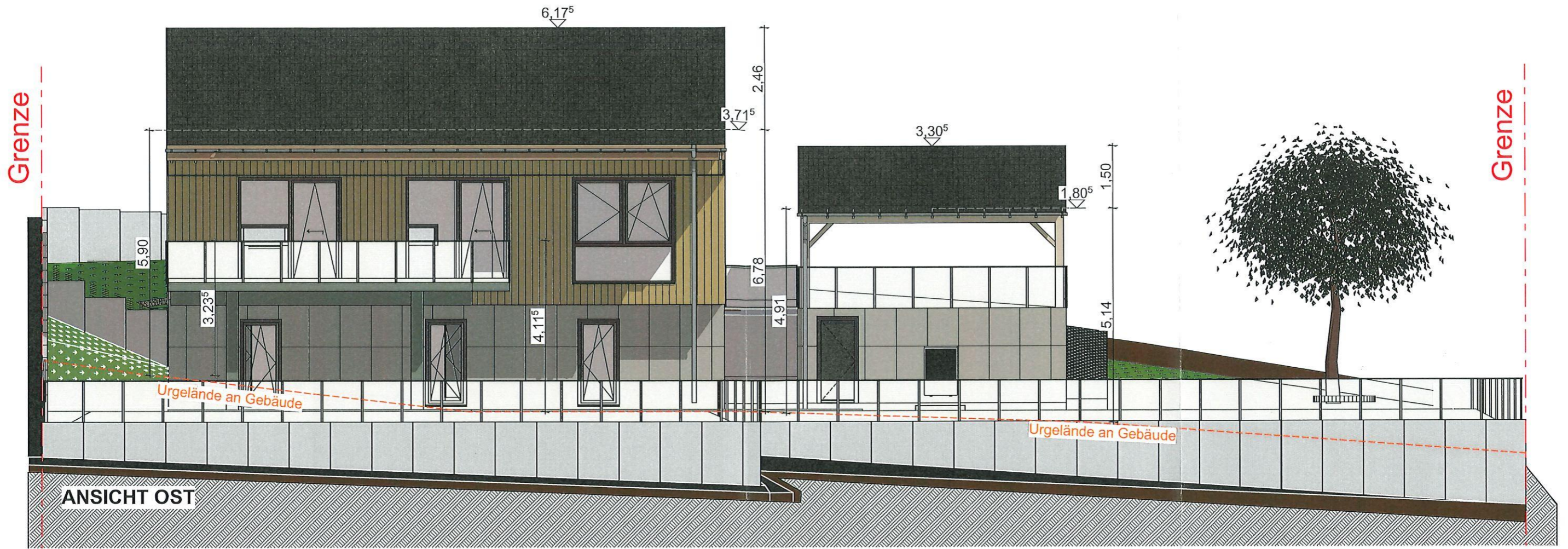


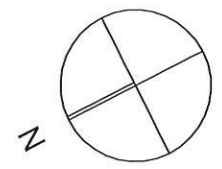
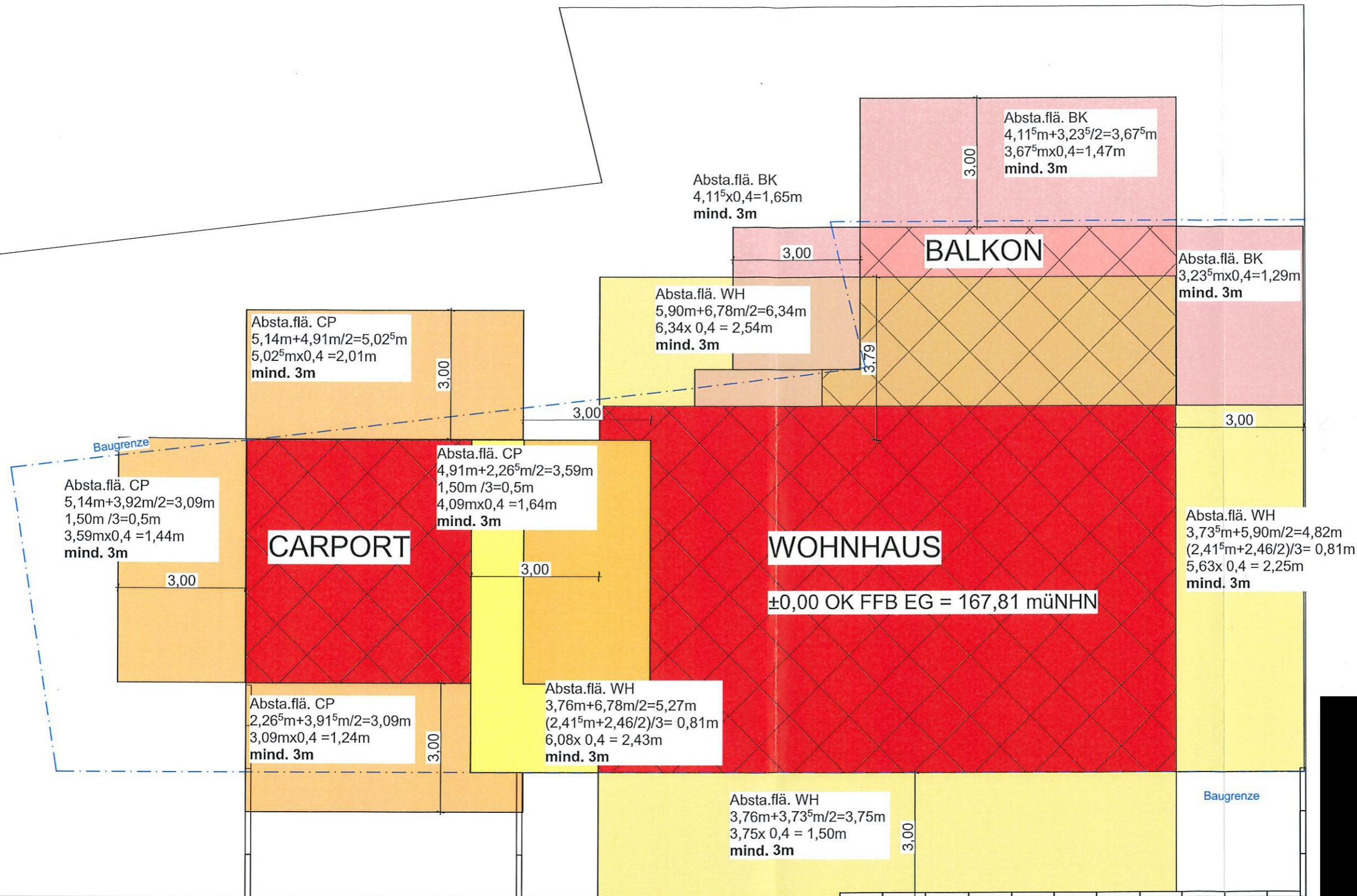
Grenze

Grenze

ANSICHT SÜD



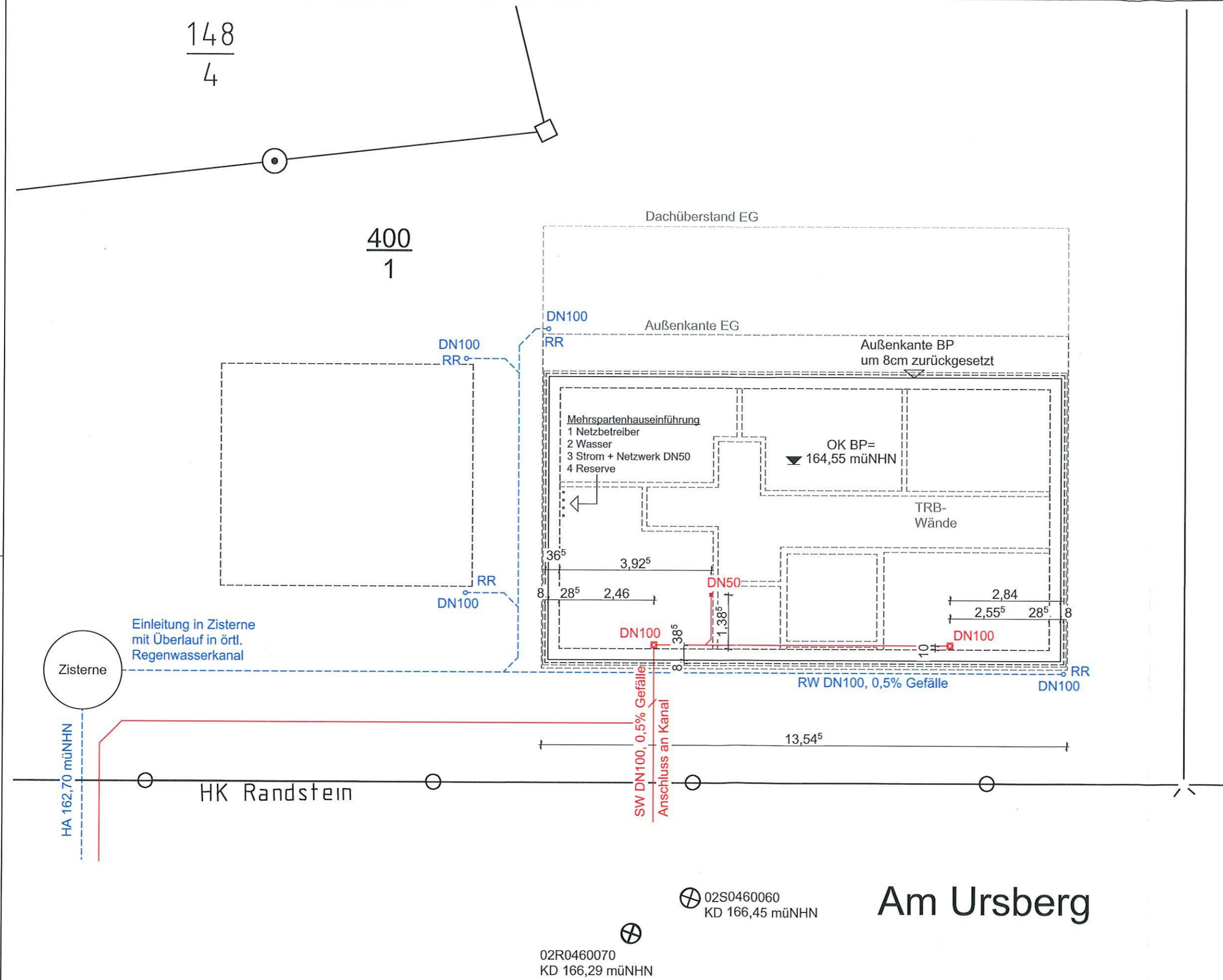
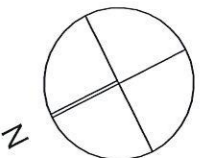




Am Ursberg

148
4

400
1



Die Bauantragspläne sind keine Bauausführungspläne!
 Die enthaltenen Maße sind z. T. Baurichtmaße.
 Verbindliche Maße können nur aus den Ausführungsplänen
 Maßtoleranzen entnommen werden!

Fußbodenaufbau:	
UG / KG, gedämmt:	21.00 cm
EG:	16.00 cm

Die Darstellung von Inneneinrichtung und Ausstattung
 im Plan dient nur der besseren Veranschaulichung.

Spritzwasser-Schutzbereich zwischen Unterkante Außenwandkonstruktion
 und OK geplanter Gelände ist mit einer Höhe von min. 0,30m einzuhalten.

Am Ursberg

⊕ 02S0460060
 KD 166,45 müNHN

⊕ 02R0460070
 KD 166,29 müNHN