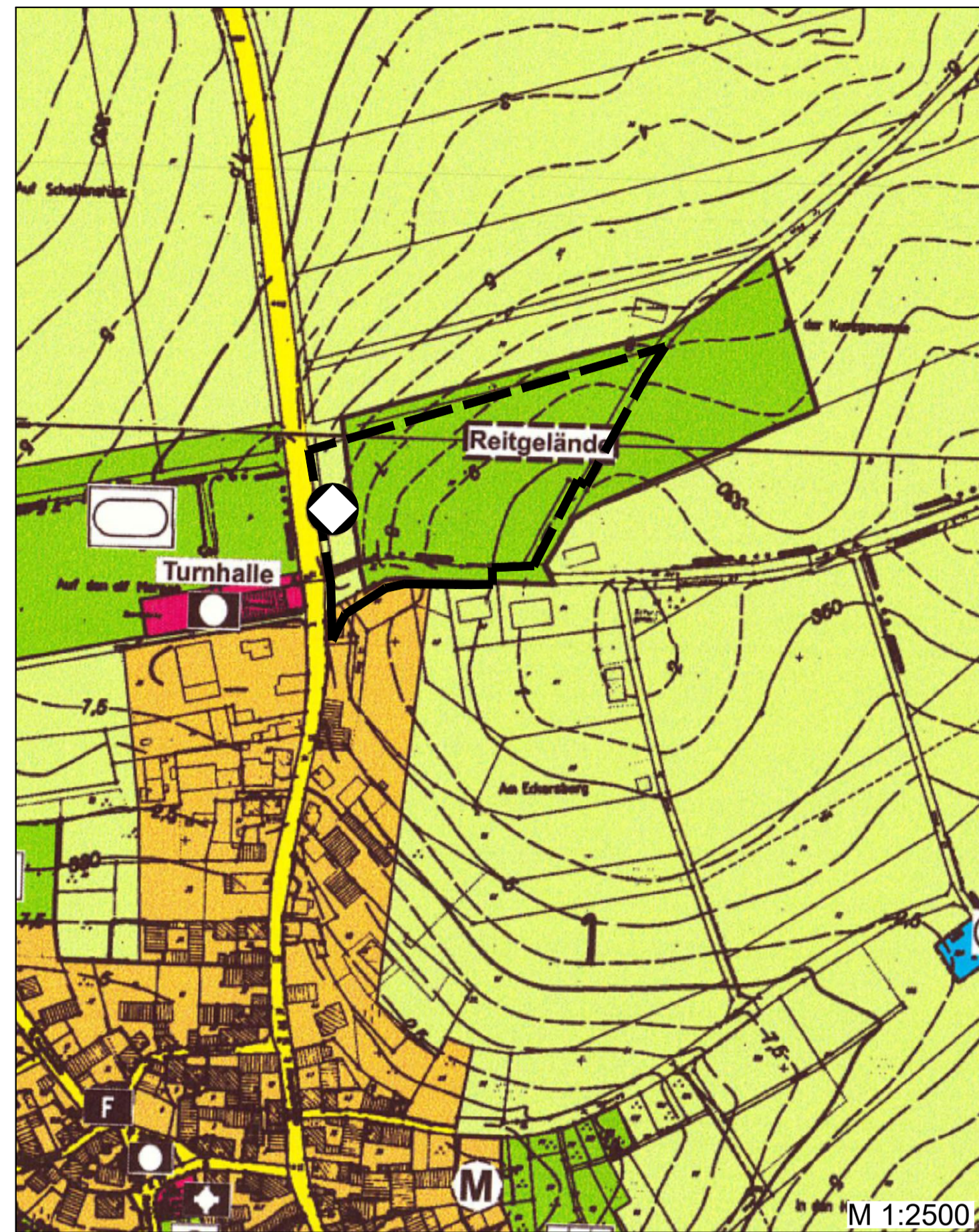
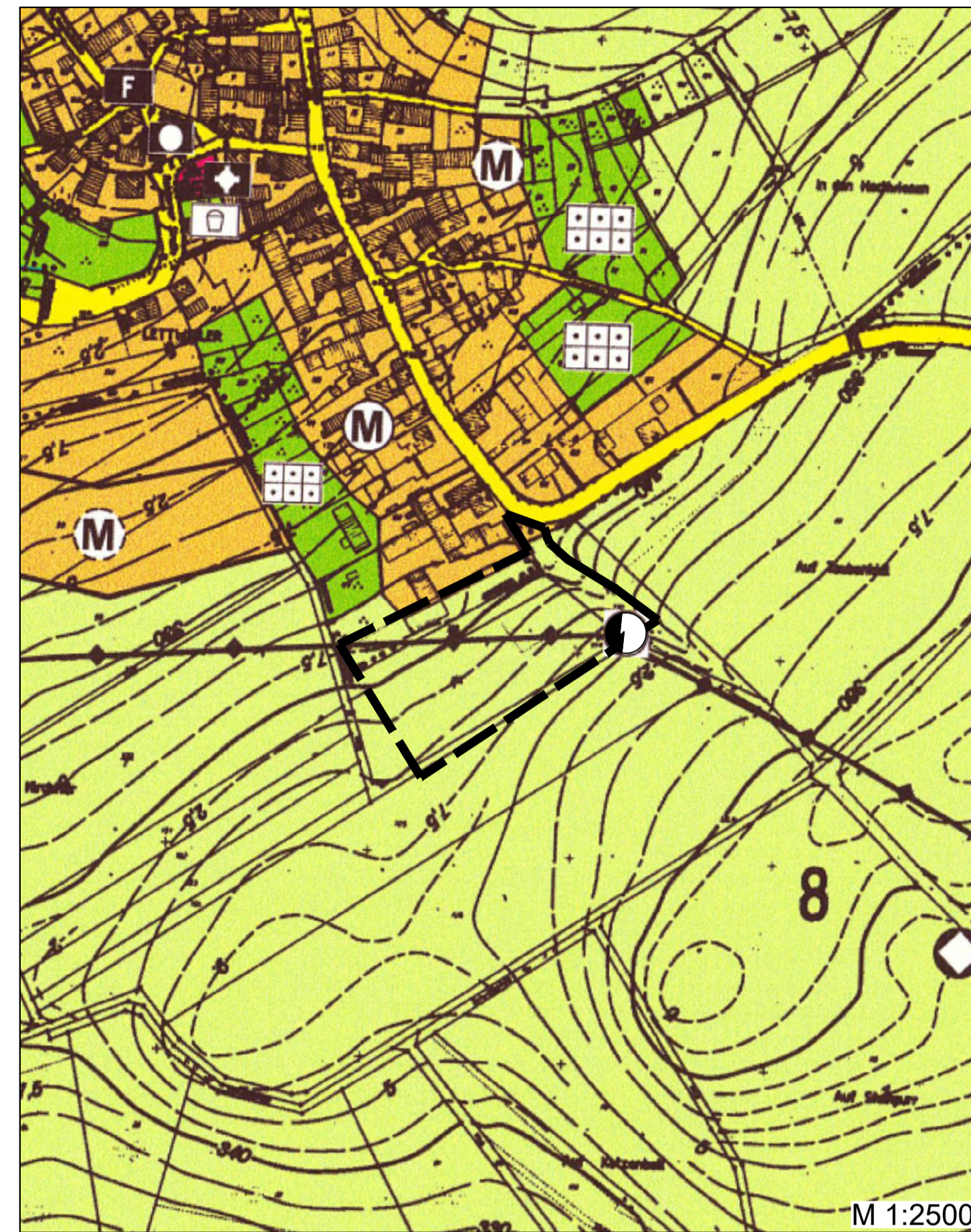


5. Teiländerung des Flächennutzungsplanes der Verbandsgemeinde Nahe-Glan (ehemalige VG Meisenheim) im Bereich des Bebauungsplans "An der Rheingass" und der Ergänzungssatzung "Erweiterung Hauptstraße"

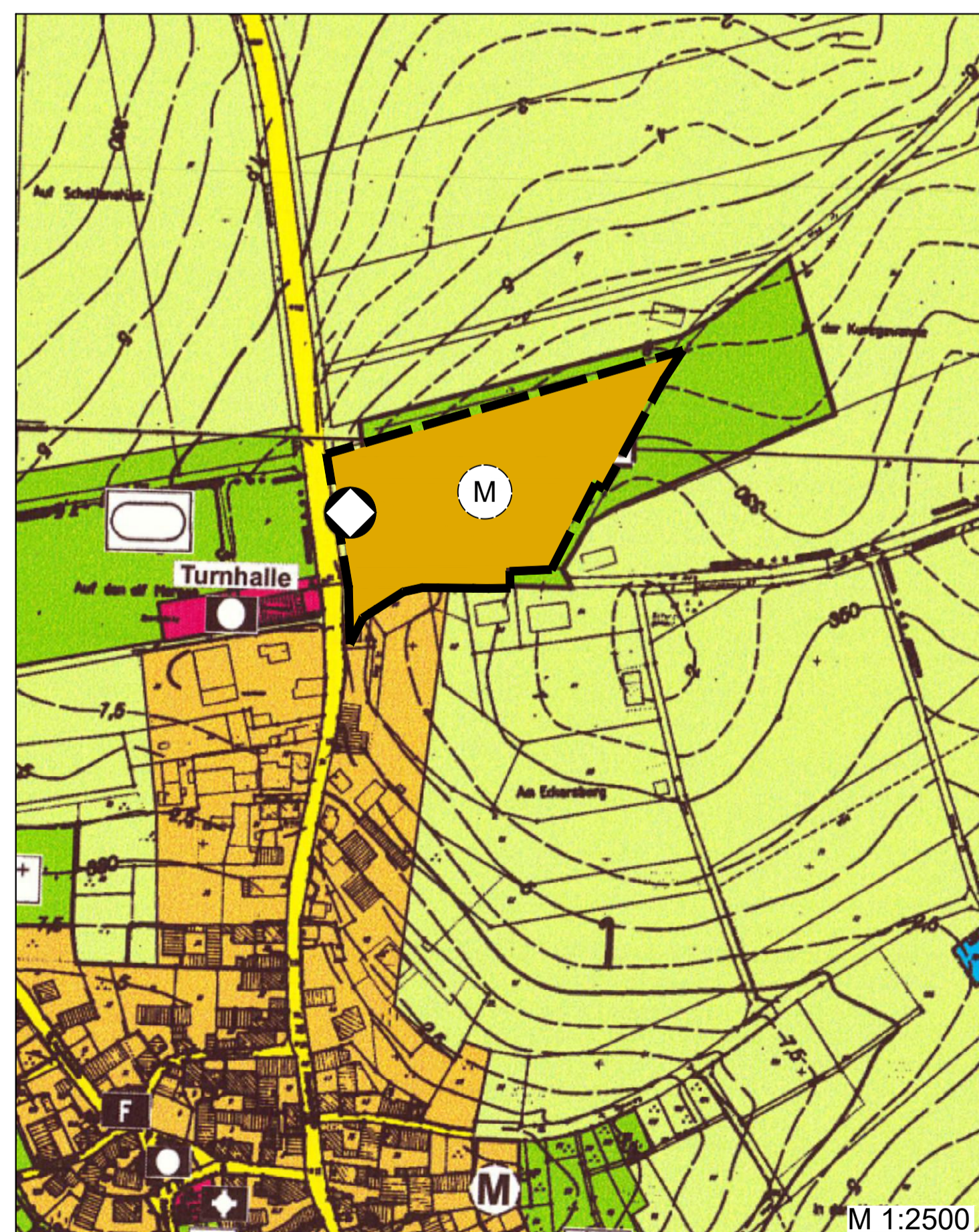
Verfahrensvermerke



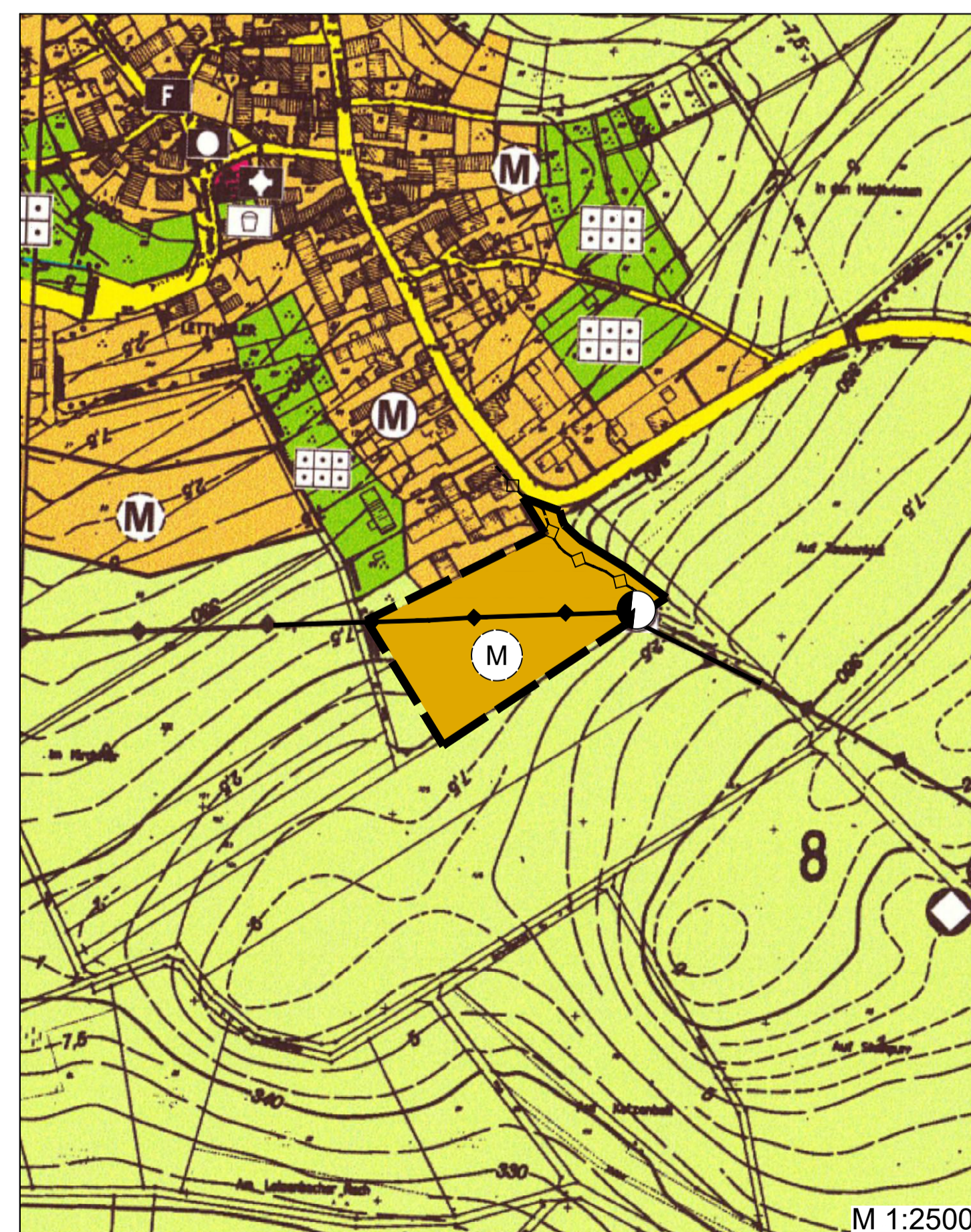
Bisherige Darstellung:



Bisherige Darstellung:



Geplante Darstellung:



Geplante Darstellung:

Art der baulichen Nutzung (§ 9 Abs. 1 Nr. 1 BauGB)		Flächen für Aufschüttungen, Abgrabungen oder für die Gewinnung von Bodenschätzen (§ 9 Abs. 4, § 9 Abs. 5, § 172 Abs. 1 BauGB)	
(W) Wohnbauflächen (M) Gemischte Bauflächen (G) Gewerbliche Bauflächen (O) Optische Bauflächen der jeweiligen Art	(S) Sonderbauflächen (SO) Sondergebiete, die der Erholung dienen (SO) Sonstige Sondergebiete	(A) Flächen für Aufschüttungen (B) Flächen für Abgrabungen oder für die Gewinnung von Bodenschätzen	(L) Flächen für die Landwirtschaft und Wald (L) Flächen für die Landwirtschaft (W) Flächen für Wald
Einrichtungen und Anlagen zur Versorgung mit Gütern und Dienstleistungen des öffentlichen und privaten Bereichs, Flächen für Sport- und Spielanlagen (§ 9 Abs. 2 Nr. 2 und Abs. 4, § 9 Abs. 1 Nr. 9 und Abs. 9 BauGB)		Planungen, Nutzungsregelungen, Maßnahmen und Flächen für Natur und Landschaft (§ 9 Abs. 2 Nr. 10 und Abs. 4, § 9 Abs. 1 Nr. 20, 28 und Abs. 6 BauGB)	
(K) Flächen für den Gemeinbedarf (K) Öffentliche Verwaltungen (K) Schule (K) Kirchen und kirchlichen Zwecken dienende Gebäude u. Einrichtungen (K) Sozialen Zwecken dienende Gebäude u. Einrichtungen (K) Gemeinnützigen Zwecken dienende Gebäude u. Einrichtungen (S) Flächen für Sport- und Spielanlagen (S) Sportanlagen		(N) Umgrenzung von Flächen für Maßnahmen zum Schutz, zur Pflege und zur Entwicklung von Natur und Landschaft (N) Flächen für Maßnahmen zum Schutz, zur Pflege und zur Entwicklung von Natur und Landschaft (F) Ausgleichsflächen n. Flurbereinigung (S) Ausgleichsflächen n. Straßenplanung (S) nach § 24 LPFG paschal geschützte Fläche (S) Zuordnungsziffer nach Maßnahmenkatalog	
Flächen für den öffentlichen Verkehr und für die überörtlichen Hauptverkehrswege (§ 9 Abs. 2 Nr. 3 und Abs. 4 BauGB)		Regelungen für die Stadterhaltung und für den Denkmalschutz (§ 9 Abs. 4, § 9 Abs. 5, § 172 Abs. 1 BauGB)	
(A) Autobahnen u. ähnl. Straßen (A) Sonstige überörtliche und örtliche Hauptverkehrsstraßen (P) Ruhender Verkehr (B) Bahnanlagen		(D) Umgrenzung von Gesamtanlagen (Ensembles), die dem Denkmalschutz unterliegen (D) Einzelsanlagens(unbewegliche Kulturdenkmale), die dem Denkmalschutz unterliegen	
Verkehrsflächen (§ 9 Abs. 1 Nr. 11 und Abs. 9 BauGB)		Sonstige Planzeichen	
(S) Straßenverkehrsflächen (S) Straßenbeschilderung (S) Straßeneinbauten		(N) Umgrenzung von Flächen für Nutzungsbestimmungen oder für Vorkehrungen zum Schutz gegen schädliche Umwelteinwirkungen im Sinne des Bundes-Immissionsschutzgesetzes (N) Umgrenzung der Flächen, bei denen besondere bauartige Vorkehrungen gegen schädliche Umwelteinwirkungen zu treffen sind (N) Umgrenzung der Gebiete, in denen besondere, die Luft erheblich verunreinigende Stoffe nicht oder nur beschränkt verwendet werden dürfen (N) Grenze des öffentlichen Geltungsbereichs des Bebauungsplans	
Flächen für Versorgungsanlagen, für die Abfallentsorgung und für die überörtlichen Hauptverkehrswege (§ 9 Abs. 2 Nr. 4 und Abs. 1 Nr. 12, 14 und Abs. 5 BauGB)		(W) Umgrenzung der Flächen für die Wasserversorgung, den Hochwasserschutz und die Regelung des Wasserabflusses (W) Umgrenzung der Flächen mit wasserrechtlichen Festsetzungen (W) Umgrenzung von Flächen für die Wasserversorgung, den Hochwasserschutz und die Regelung des Wasserabflusses	
(F) Flächeninstandhaltung (E) Elektrizität (G) Gas (F) Fernwärme		(W) Wasser (A) Abwasser (A) Abfall (A) Ablagerung	
Hauptversorgungs- und Hauptwasserleitungen			
Schutzstreifen RWE/Platzwerke Schutzstreifen Saar-Ferngas Schutzstreifen Platz-Gas Schutzstreifen FBG			
Grünflächen (§ 9 Abs. 2 Nr. 5, § 9 Abs. 1 Nr. 18 und Abs. 8 BauGB)			
(G) Flächeninstandhaltung (G) Parkanlage (G) Dauerkeimgärten (G) Sportplatz			
(S) Spielplatz (S) Zeltplatz (S) Badeplatz, Freibad (S) Friedhof			
Wasserflächen und Flächen für die Wasserwirtschaft, den Hochwasserschutz und die Regelung des Wasserabflusses (§ 9 Abs. 2 Nr. 5 und Abs. 4, § 9 Abs. 1 Nr. 18 und Abs. 8 BauGB)			
(W) Wasserflächen (W) Regenrückhaltebecken (W) Überschwemmungsgebiet			

- Aufstellungsbeschluss**
Der Verbandsgemeinderat hat in seiner Sitzung am 01.09.2021 die Teiländerung des Flächennutzungsplanes beschlossen.
 - Öffentliche Bekanntmachung des Aufstellungsbeschlusses**
Die örtliche Bekanntmachung des Aufstellungsbeschlusses gemäß § 2 Abs. 1 BauGB erfolgte am 16.09.2021 im Amtsblatt der VG Nr. 37.
 - Frühzeitige Beteiligung der Öffentlichkeit und der Träger öffentlicher Belange**
Die frühzeitige Beteiligung gemäß § 3 Abs. 1 und § 4 Abs. 1 BauGB erfolgte in der Zeit vom 17.09.2021 bis einschließlich 19.10.2021 und wurde im Amtsblatt der VG Nr. 37 am 16.09.2021 bekannt gemacht.
 - Behandlung der eingegangenen Stellungnahmen und Beschluss über die öffentliche Auslegung des Flächennutzungsplanentwurfes**
Der Verbandsgemeinderat hat am _____ nach Erörterung und Abwägung einen Beschluss über die eingegangenen Stellungnahmen gefasst und die Annahme des Planentwurfes zur Öffentlichen Auslegung beschlossen.
 - Bekanntmachung der Auslegung**
Ort und Dauer der Auslegung des Planentwurfes wurden am _____ ortsüblich bekannt gemacht.
 - Öffentliche Auslegung des Planentwurfes sowie Beteiligung der Behörden und Träger öffentlicher Belange und der Nachbargemeinden**
Die Beteiligungen gemäß § 3 Abs. 2 und § 4 Abs. 2 BauGB erfolgten in der Zeit vom _____ bis einschließlich _____.
 - Behandlung der eingegangenen Stellungnahmen**
Der Verbandsgemeinderat hat am _____ nach Erörterung und Abwägung einen Beschluss über die eingegangenen Stellungnahmen gefasst.
 - Zustimmung der Ortsgemeinden**
Die Zustimmung zum Flächennutzungsplan gem. § 67 Abs. 2 GemO i.V.m. § 202 S.2 BauGB liegt vor. Die nach § 67 Abs. 2 S. 3 GemO erforderliche Mehrheit wurde erreicht.
 - Feststellungsbeschluss über den Flächennutzungsplan**
Der Verbandsgemeinderat hat in seiner Sitzung am _____ den endgültigen Beschluss über den Flächennutzungsplan gefasst.
- Bad Sobernheim, den _____ Bürgermeister _____
- 10) **Vorlage zur Genehmigung**
Der Flächennutzungsplan wurde der Kreisverwaltung Bad Kreuznach mit Schreiben vom _____ zur Genehmigung vorgelegt.
- Bad Sobernheim, den _____ Bürgermeister _____
- 11) **Ausfertigung**
Der Flächennutzungsplan, bestehend aus Planzeichnung und der Begründung mit Umweltbericht, stimmt in allen seinen Teilen mit dem Willen des Verbandsgemeinderates überein. Das für die Aufstellung vorgeschriebene gesetzliche Verfahren wurde eingehalten. Der Flächennutzungsplan wird hiermit ausfertigt.
- Bad Sobernheim, den _____ Bürgermeister _____
- 12) **Bekanntmachung**
Der Flächennutzungsplan ist am _____ im Amtsblatt der Verbandsgemeinde Nahe-Glan bekannt gemacht worden und in dieser Bekanntmachung ist der Flächennutzungsplan in Kraft getreten.
- Bad Sobernheim, den _____ Bürgermeister _____

5. Teiländerung des Flächennutzungsplanes der Verbandsgemeinde Nahe-Glan (ehemalige VG Meisenheim) im Bereich des Bebauungsplans "An der Rheingass" und der Ergänzungssatzung "Erweiterung Hauptstraße"



Flächennutzungsplanänderung



gutschker & dongus GmbH
Hauptstraße 34, 55571 Odernheim
Tel.: (06755) 96936-0 Fax 96936-60
E-Mail: info@gutschker-dongus.de
www.gutschker-dongus.de

