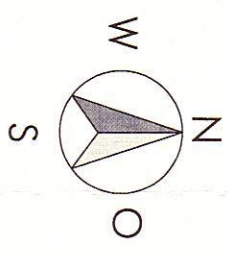


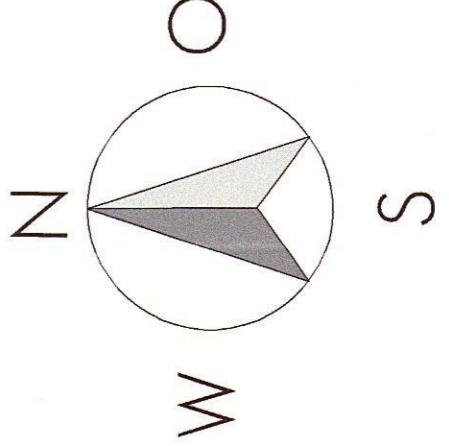
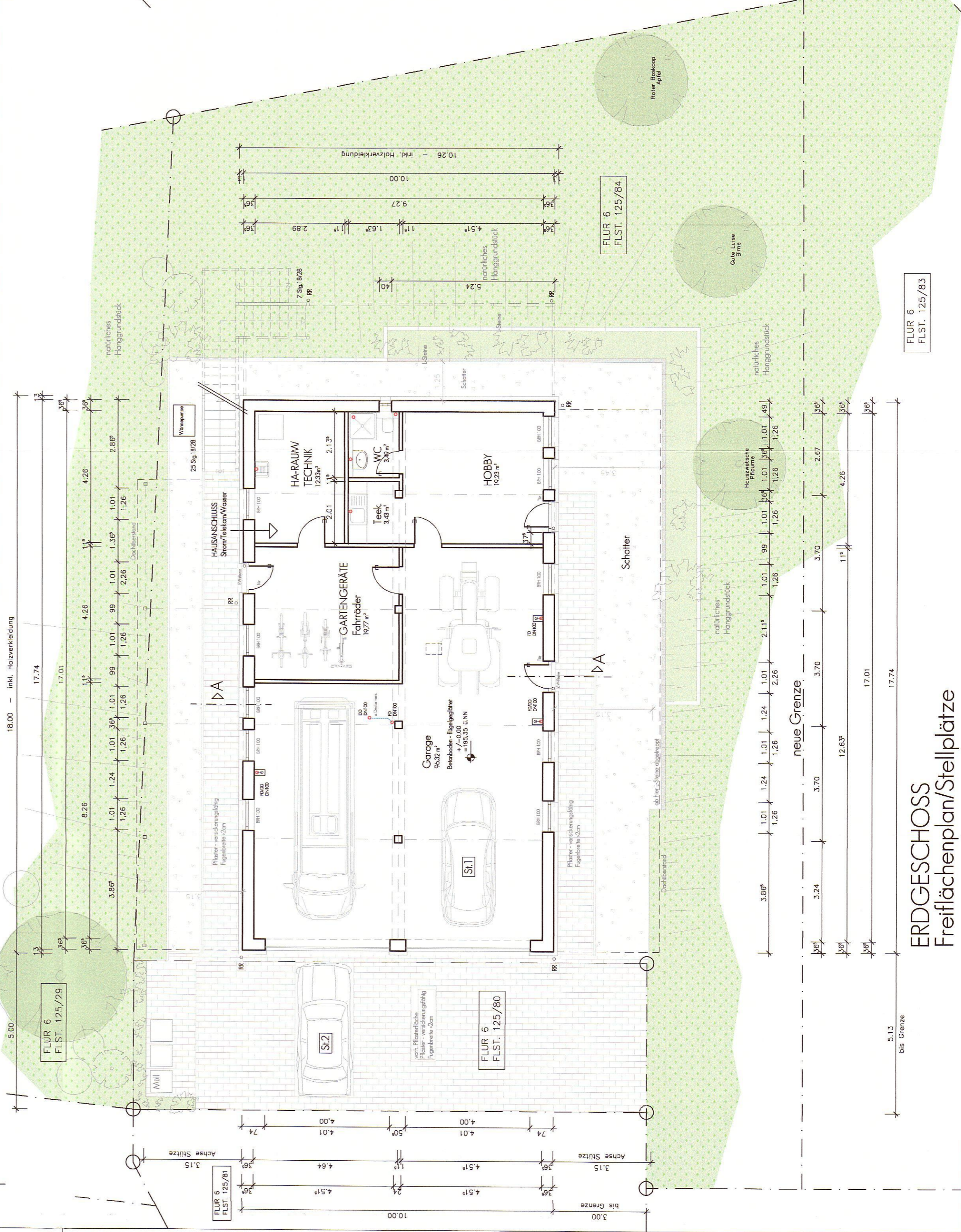
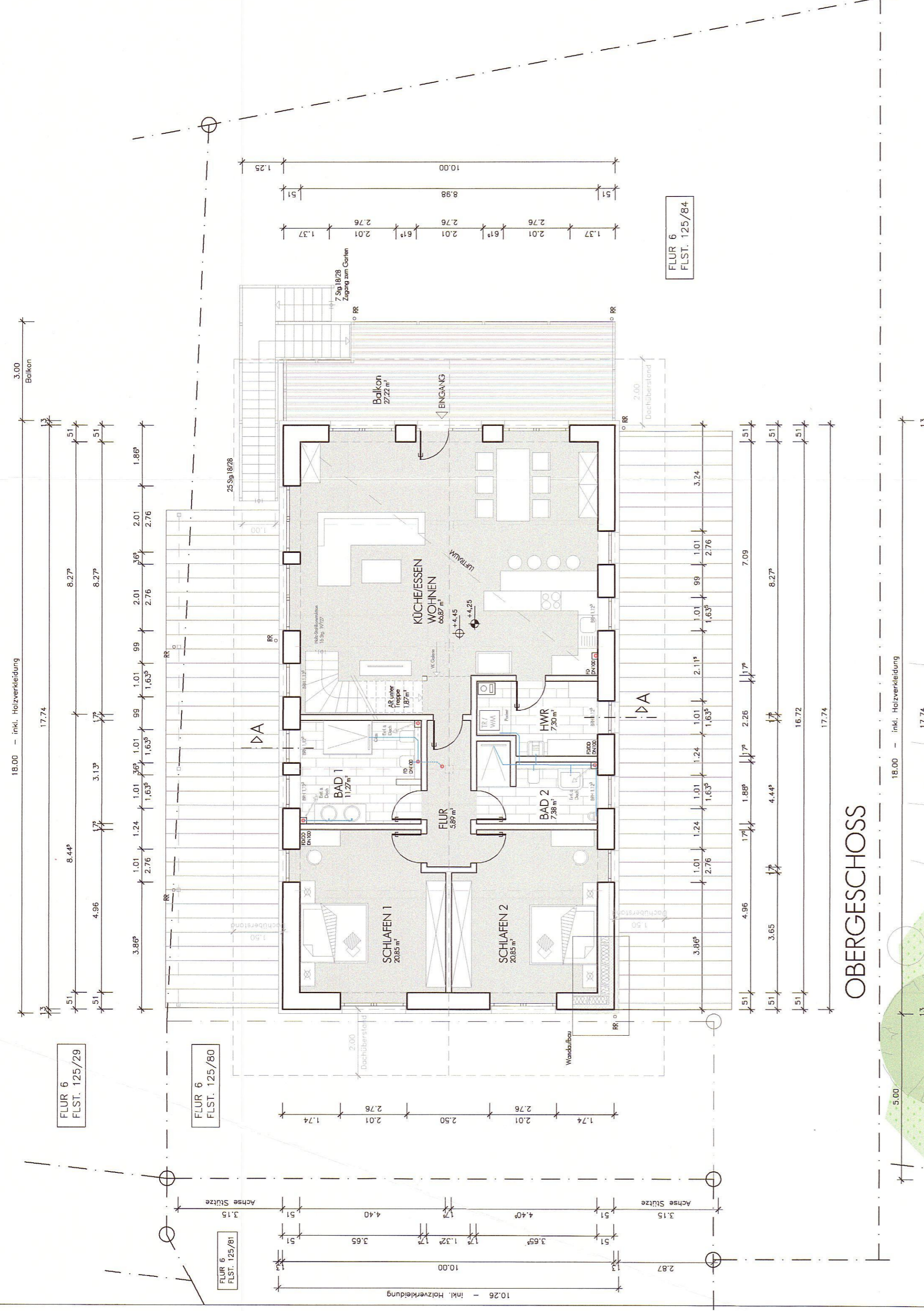
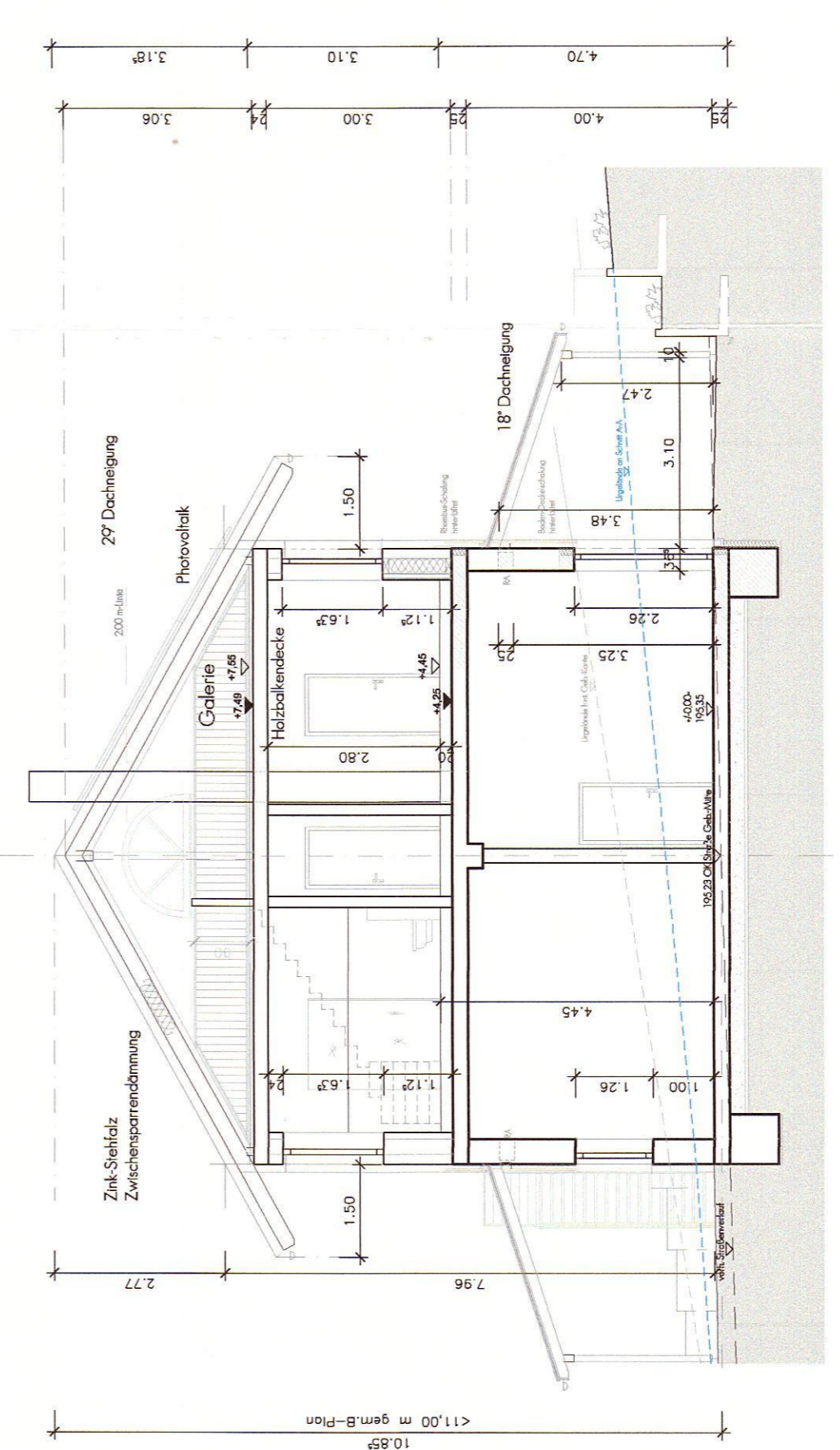
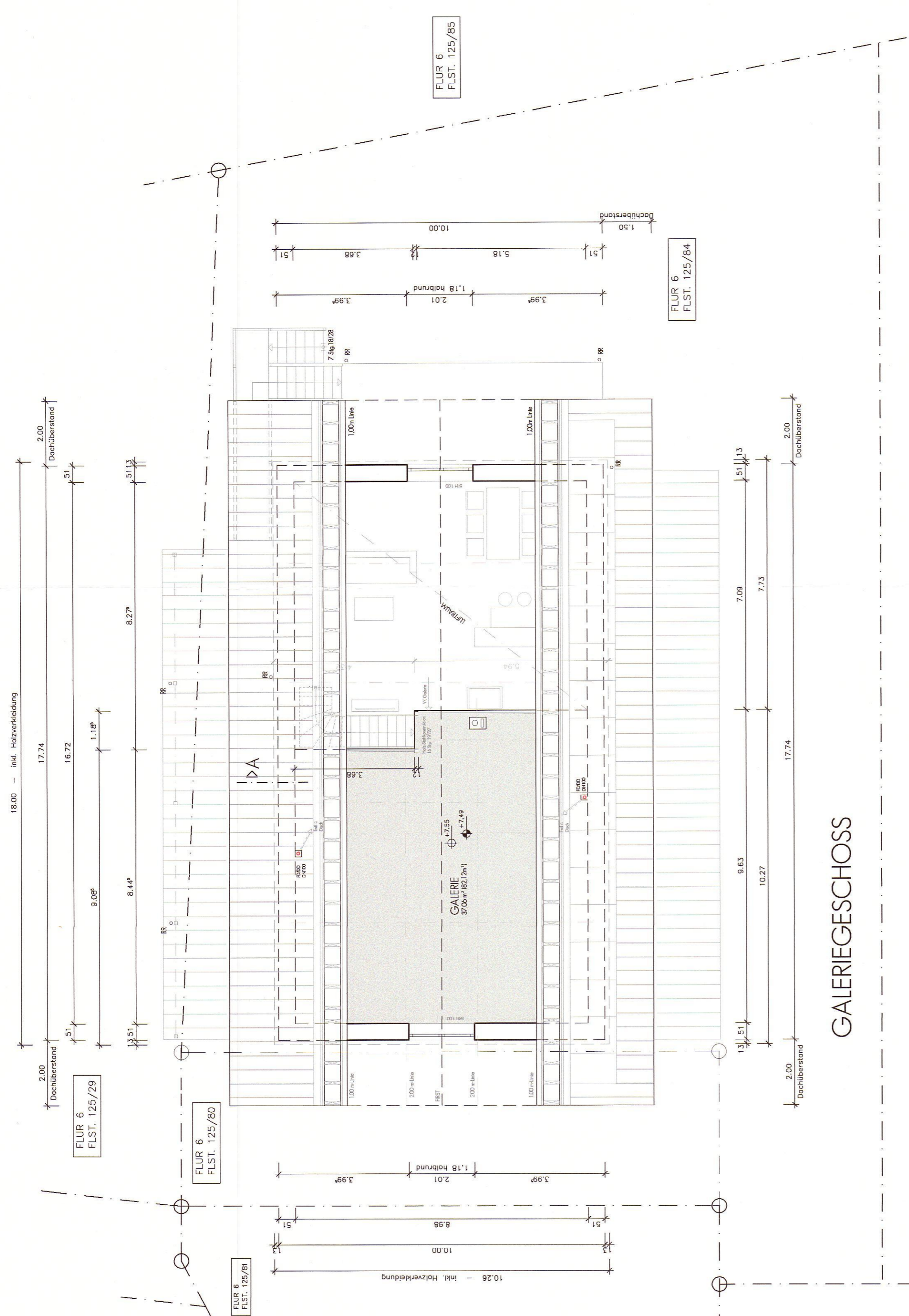
Grundstückverschmelzung  
Flurstück 125/29, 80 und 29  
ist beantragt!

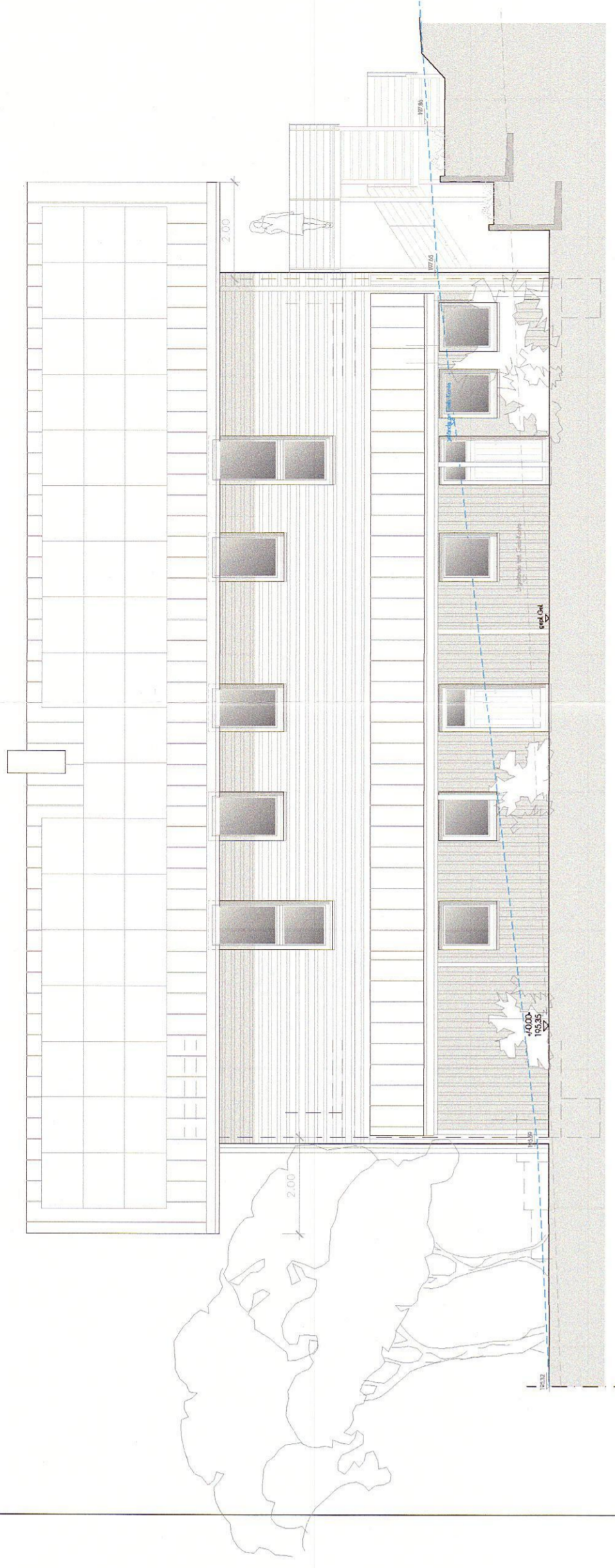
geplante Überschreitung des Bauflächen	
Ostseite :	0,23 x 11,30 m = 26,00 m <sup>2</sup>
Westseite :	
Hauptgebäude:	2,77 x 10,26m = 28,42 m <sup>2</sup>
seitl. Vordach EG:	2,77 x (3,27 x 2) = 18,12 m <sup>2</sup>
Dachberstand Hauptdach:	1,87 x 13,00 = 24,31 m <sup>2</sup>
Gesamtüberschreitung	= 96,85 m <sup>2</sup>

**Legende**

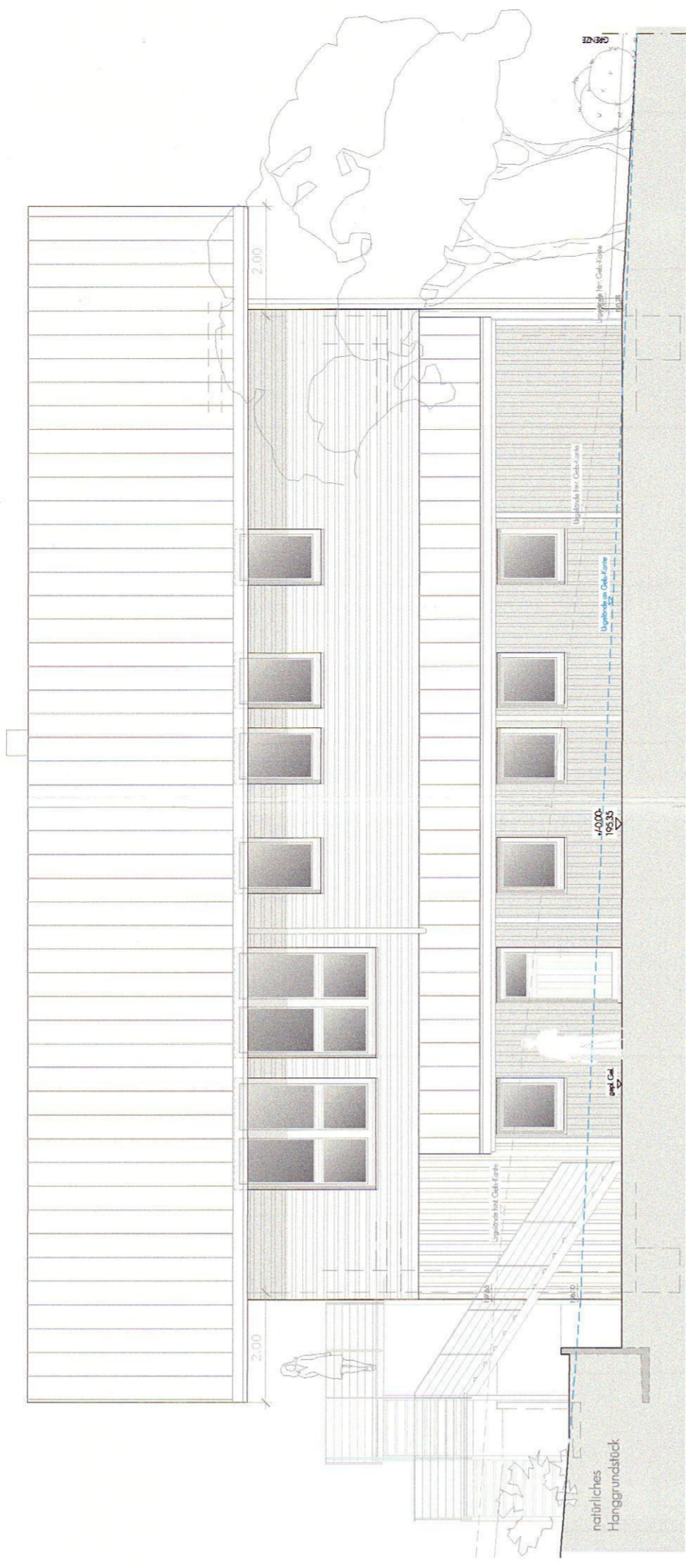
- Lage gepl. Gebäude gem. Bauverbescheid vom 03.12.2019
- neue Lage des gepl. Gebäudes
- Baugrenze
- Grundstücksgrenze







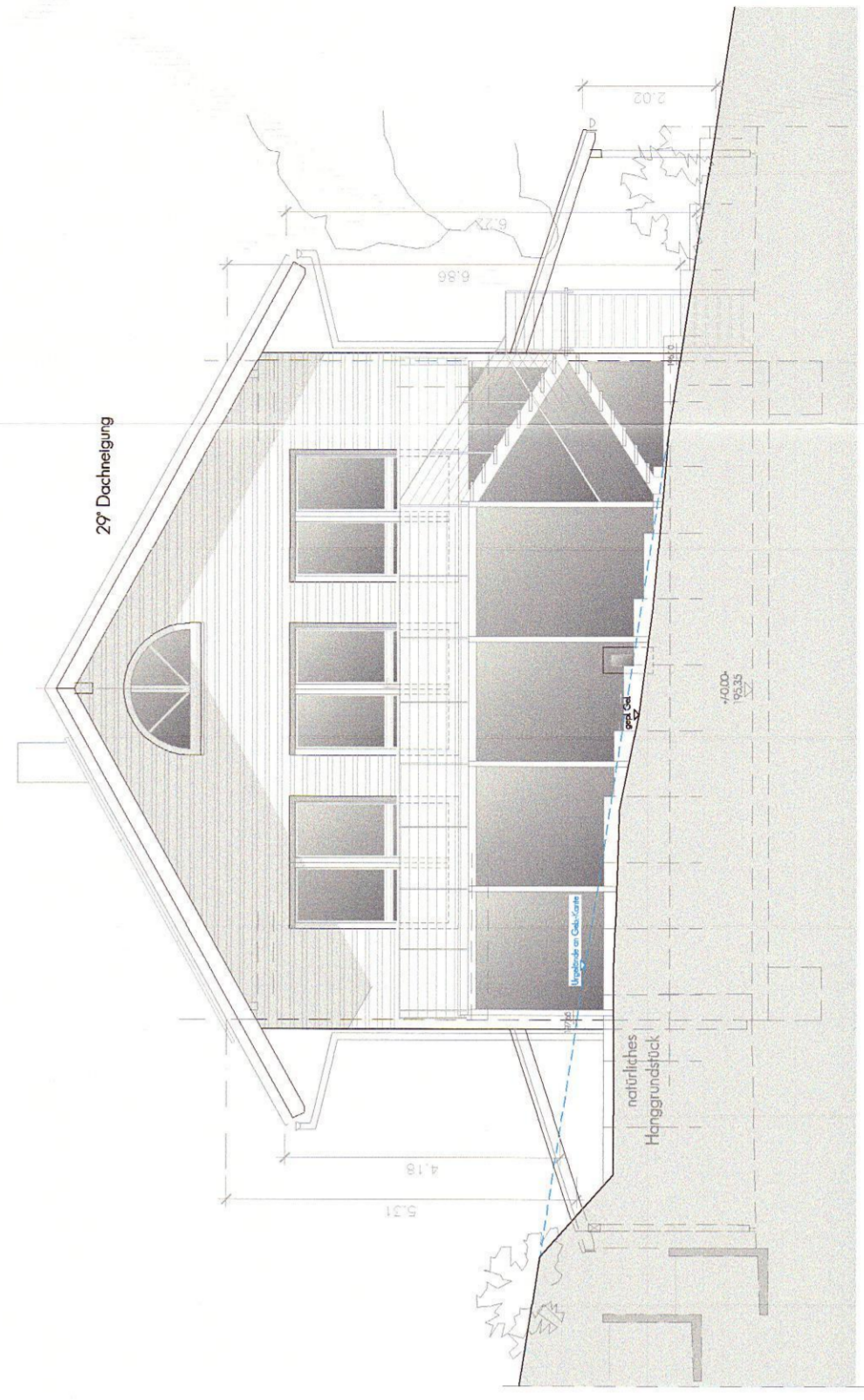
SÜD-ANSICHT



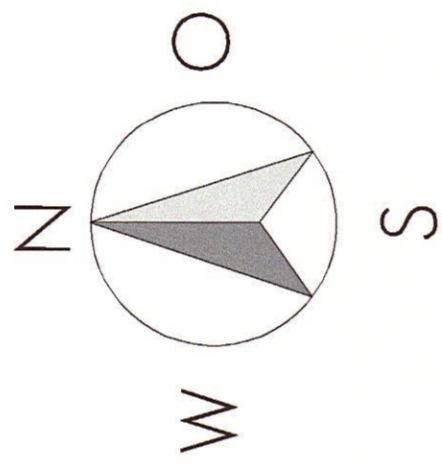
NORD-ANSICHT



WEST-ANSICHT

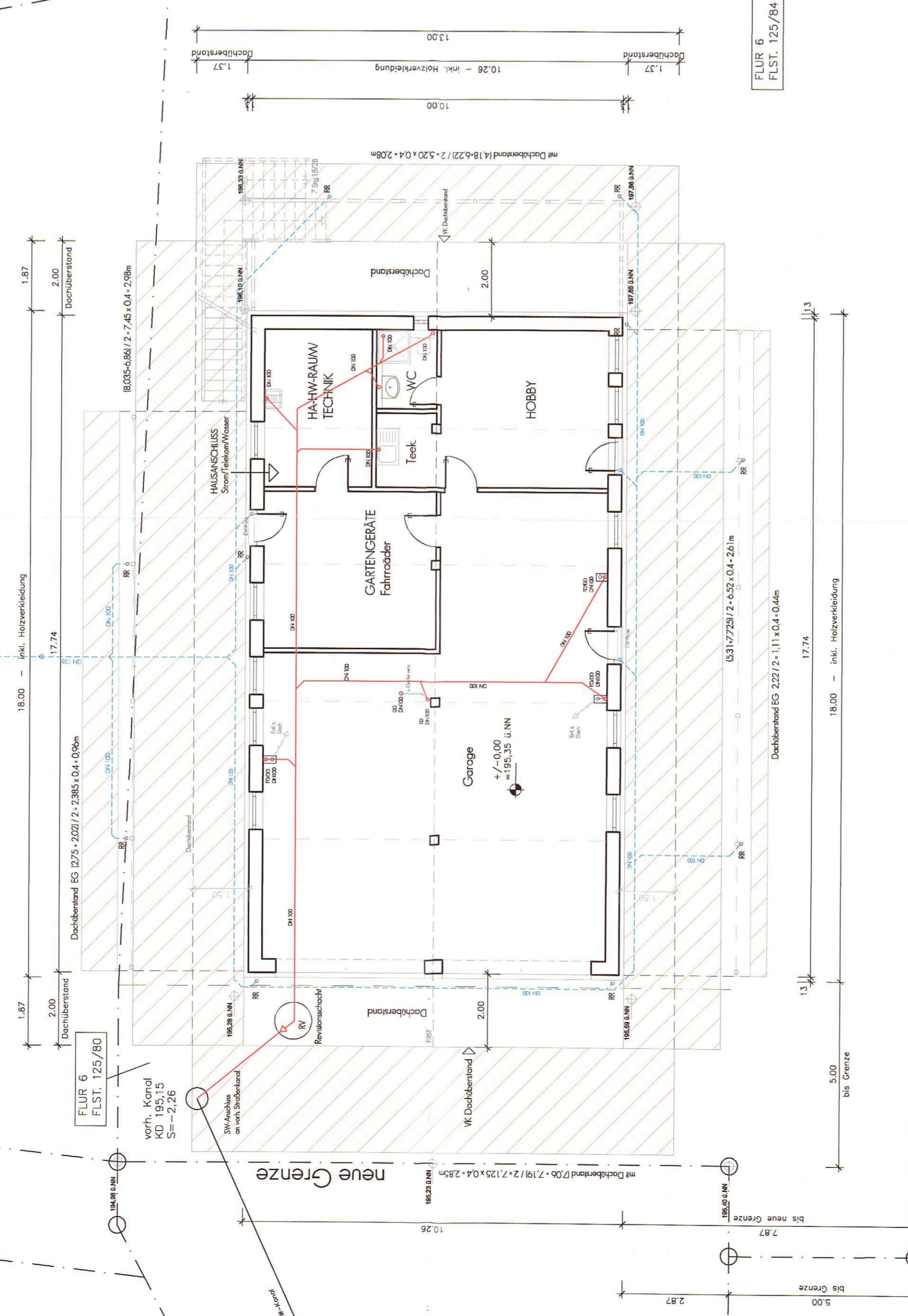
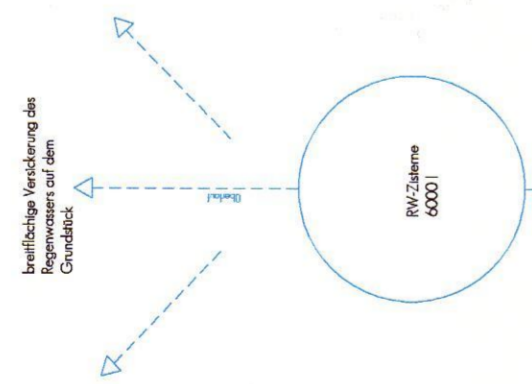


OST-ANSICHT



125/85

125/29



Legende ENTWÄSSERUNG  
 - Entwässerung DN 100  
 - Entwässerung DN 100/125  
 - RW-Entw. DN 100/125

neue Grenze

125/83

Entwässerungsplan  
 Abstandsflächenplan  
 Höhenplan

125/81  
 PRIVATWEG

125/82