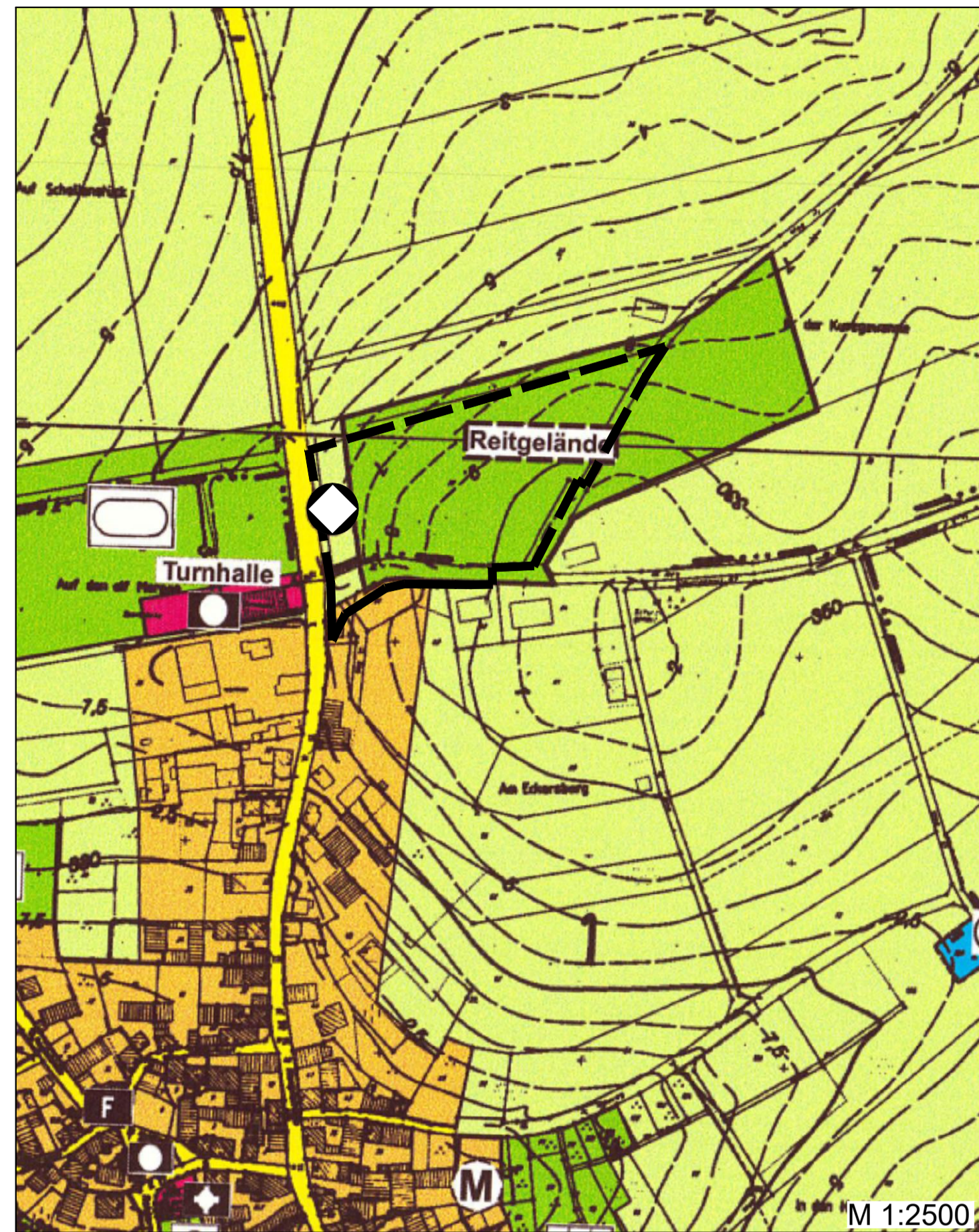
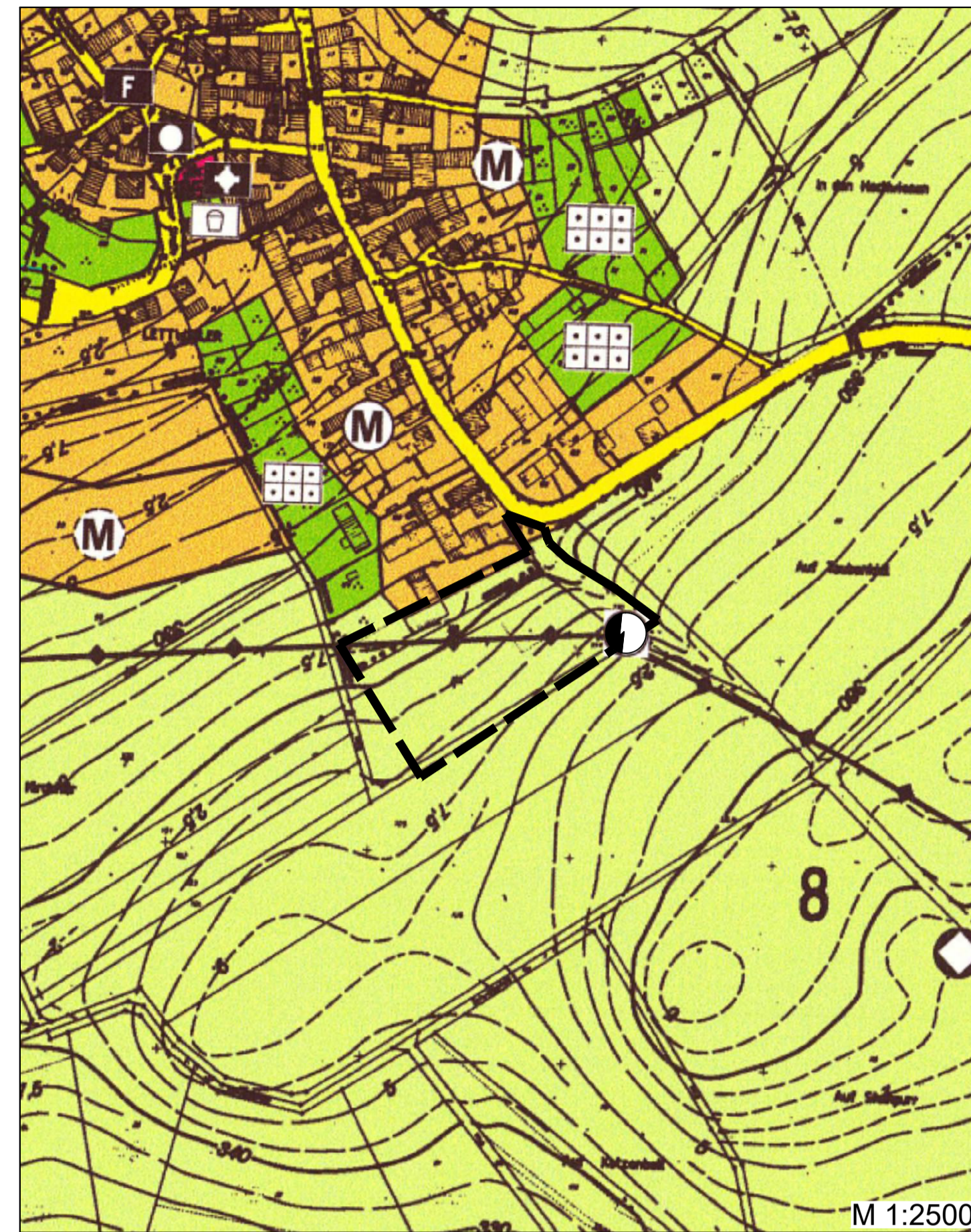


5. Teiländerung des Flächennutzungsplanes der Verbandsgemeinde Nahe-Glan (ehemalige VG Meisenheim) im Bereich des Bebauungsplans "An der Rheingass" und der Ergänzungssatzung "Erweiterung Hauptstraße"

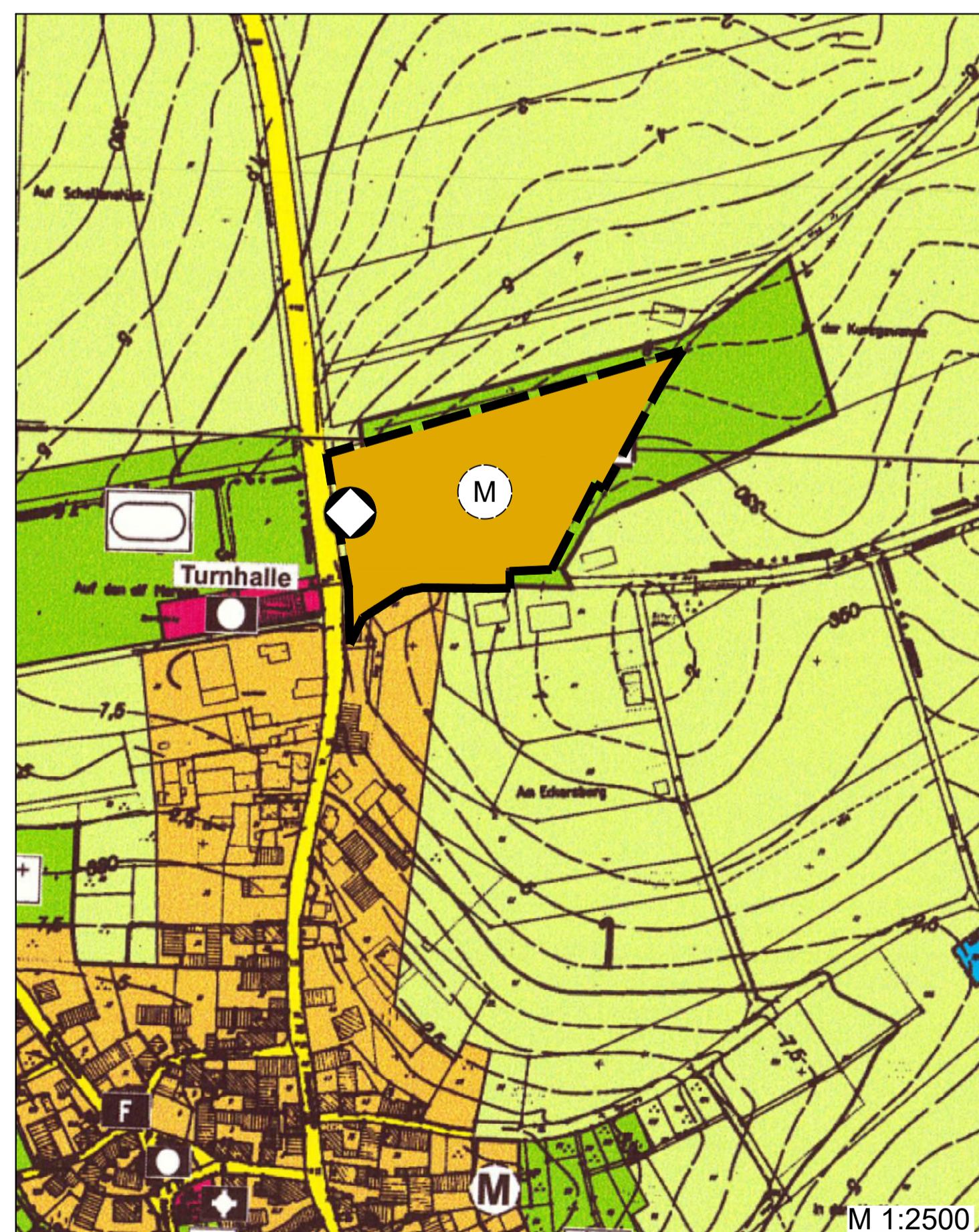
Verfahrensvermerke



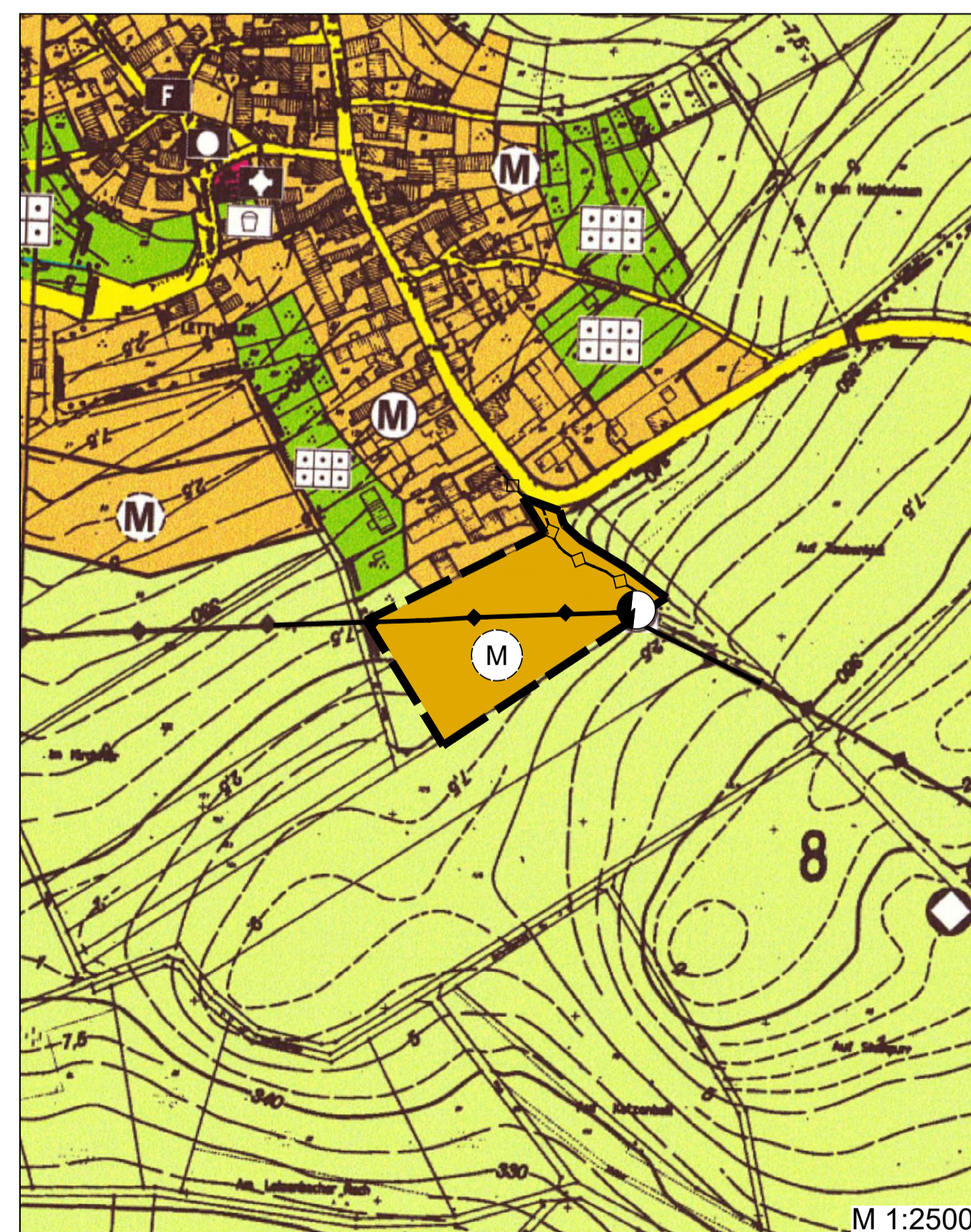
Bisherige Darstellung:



Bisherige Darstellung:



Geplante Darstellung:

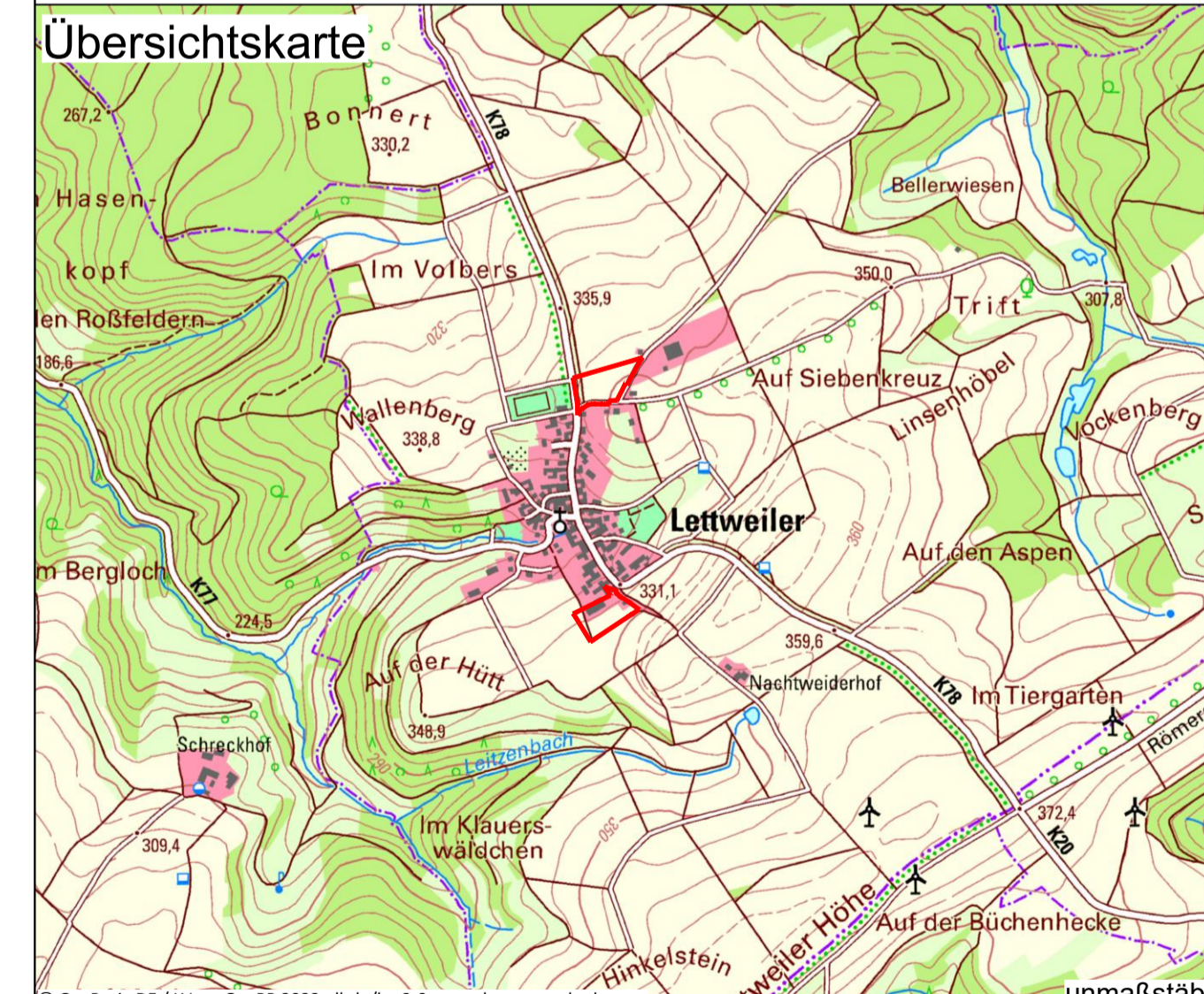


Geplante Darstellung:

Art der baulichen Nutzung (§ 9 Abs. 1 Nr. 1 BauOB) W Wohnbauflächen M Gemischte Bauflächen G Gewerbliche Bauflächen O Optische Bauflächen der jeweiligen Art	S Sonderbauflächen SO Sondergebiete, die der Erholung dienen SO Sonstige Sondergebiete	Flächen für Aufschüttungen, Abragungen oder für die Gewinnung von Bodenschätzen (§ 9 Abs. 4, § 9 Abs. 5, § 172 Abs. 1 BauOB)	Flächen für Abragungen oder für die Gewinnung von Bodenschätzen
Einrichtungen und Anlagen zur Versorgung mit Gütern und Dienstleistungen des öffentlichen und privaten Bereichs, Flächen für Gemeinbedarf, Flächen für Sport- und Spielanlagen (§ 9 Abs. 2 Nr. 2 und Abs. 4, § 9 Abs. 1 Nr. 9 und Abs. 9 BauOB)	Kulturellen Zwecken dienende Gebäude und Einrichtungen Sportlichen Zwecken dienende Gebäude u. Einrichtungen Sozialen Zwecken dienende Gebäude u. Einrichtungen Gemeinbedürftigen Zwecken dienende Gebäude u. Einrichtungen S Spielanlagen	Flächen für die Landwirtschaft und Wald (§ 9 Abs. 2 Nr. 9 und Abs. 4, § 9 Abs. 1 Nr. 17 und Abs. 6 BauOB)	Flächen für die Landwirtschaft Flächen für Wald
Flächen für den Gemeinbedarf Öffentliche Verwaltungen Schulen Kirchen und kirchlichen Zwecken dienende Gebäude u. Einrichtungen Gemeinbedürftigen Zwecken dienende Gebäude u. Einrichtungen Sportanlagen	Kulturellen Zwecken dienende Gebäude und Einrichtungen Post Schutzbauwerk Feuerwehr S Spielanlagen	Flächen für Maßnahmen zum Schutz, zur Pflege und zur Entwicklung von Natur und Landschaft (§ 9 Abs. 2 Nr. 10 und Abs. 4, § 9 Abs. 1 Nr. 20, 28 und Abs. 6 BauOB)	Umgrenzung von Schutzgebieten u. Schutzflächen im Sinne des Naturschutzes Umgrenzung von Flächen für Maßnahmen zum Schutz, zur Pflege und zur Entwicklung von Natur und Landschaft Ausweisungsfächern n. Flurbereinigung Ausweisungsfächern n. Straßensanierung nach § 24 LPFG pauschal geschätzte Fläche Zuordnungsziffer nach Maßnahmenkatalog
Flächen für den überörtlichen Verkehr und für die überörtlichen Hauptverkehrswege (§ 9 Abs. 2 Nr. 3 und Abs. 4 BauOB)	Autobahnen u. Blnl. Straßen Sonstige überörtliche und örtliche Hauptverkehrsstraßen Ruhender Verkehr Bahnanlagen	Regelungen für die Stadterhaltung und für den Denkmalschutz (§ 9 Abs. 4, § 9 Abs. 5, § 172 Abs. 1 BauOB)	Umgrenzung von Gesamtanlagen (Ensembles), die dem Denkmalschutz unterliegen Einzelschutzelemente (unbewegliche Kulturdenkmale), die dem Denkmalschutz unterliegen
Verkehrsflächen (§ 9 Abs. 1 Nr. 11 und Abs. 9 BauOB)	Straßenverkehrsflächen Straßensicherung Fußgängerbereich Verkehrsbehinderter Bereich	Sonstige Planzeichen	Umgrenzung von Flächen für Nutzungsbestimmungen oder für Vorkehrungen zum Schutz gegen schädliche Umwelteinwirkungen im Sinne des Bundes-Immissionsschutzgesetzes Umgrenzung der Flächen, bei denen besondere bauartige Vorkehrungen gegen äußere Einwirkungen oder bei denen besondere bauliche Sicherungsmaßnahmen gegen Naturgefahren erforderlich sind Kennzeichnung der Lage ohne Flächengrenzung Umgrenzung der Gebiete, in denen bestimmte, die Luft erheblich verunreinigende Stoffe nicht oder nur beschränkt verwendet werden dürfen Grenze des öffentlichen Geltungsbereichs des Bebauungsplans
Flächen für Versorgungsanlagen, für die Abfallentsorgung und für die überörtlichen Hauptverkehrswege (§ 9 Abs. 2 Nr. 4 und Abs. 1 Nr. 12, 14 und Abs. 6 BauOB)	Fächelsignatur Elektrizität Gas Fernwärme	Wasser Abwasser Abfall Ablagerung	
Hauptversorgungs- und Hauptwasserleitungen	oberirdisch unterirdisch RWE/Platzwerke RWF = Freileitung KV = Kabelleitung Gas = Gasleitung	Schutzstreifen RWE/Platzwerke Leitung Schutzstreifen 20 kV 2x 15,00 m 110 kV mind. 2x 15,00 m 220 kV mind. 2x 15,75 m Gas Leitung Schutzstreifen mind. 2x 5,00 m	Schutzstreifen Saar-Ferngas Leitung Schutzstreifen Gas 2x 4,00 m Platz-Gas Leitung Schutzstreifen Gas 2x 4,00 m
Grünflächen (§ 9 Abs. 2 Nr. 5, § 9 Abs. 1 Nr. 18 und Abs. 8 BauOB)	Fächelsignatur Parkanlage Dauerkeimgärten Sportplatz	Spielplatz Zeltplatz Badeplatz, Freibad Friedhof	
Wasserflächen und Flächen für die Wasserwirtschaft, den Hochwasserschutz und die Regelung des Wasserabflusses (§ 9 Abs. 2 Nr. 6 und Abs. 4, § 9 Abs. 1 Nr. 19 und Abs. 8 BauOB)	Wasserflächen Regenrückhaltebecken Überschwemmungsgebiet	Umgrenzung der Flächen mit wasserrechtlichen Festsetzungen Umgrenzung von Flächen für die Wasserwirtschaft, den Hochwasserschutz und die Regelung des Wasserabflusses	

- Aufstellungsbeschluss**
Der Verbandsgemeinderat hat in seiner Sitzung am 01.09.2021 die Teiländerung des Flächennutzungsplanes beschlossen.
 - Örtliche Bekanntmachung des Aufstellungsbeschlusses**
Die örtliche Bekanntmachung des Aufstellungsbeschlusses gemäß § 2 Abs. 1 BauGB erfolgte am 16.09.2021 im Amtsblatt der VG Nr. 37.
 - Frühzeitige Beteiligung der Öffentlichkeit und der Träger öffentlicher Belange**
Die frühzeitige Beteiligung gemäß § 3 Abs. 1 und § 4 Abs. 1 BauGB erfolgte in der Zeit vom 17.09.2021 bis einschließlich 19.10.2021 und wurde im Amtsblatt der VG Nr. 37 am 16.09.2021 bekannt gemacht.
 - Behandlung der eingegangenen Stellungnahmen und Beschluss über die öffentliche Auslegung des Flächennutzungsplanentwurfes**
Der Verbandsgemeinderat hat am _____ nach Erörterung und Abwägung einen Beschluss über die eingegangenen Stellungnahmen gefasst und die Annahme des Planentwurfes zur Öffentlichen Auslegung beschlossen.
 - Bekanntmachung der Auslegung**
Ort und Dauer der Auslegung des Planentwurfes wurden am _____ ortsüblich bekannt gemacht.
 - Öffentliche Auslegung des Planentwurfes sowie Beteiligung der Behörden und Träger öffentlicher Belange und der Nachbargemeinden**
Die Beteiligungen gemäß § 3 Abs. 2 und § 4 Abs. 2 BauGB erfolgten in der Zeit vom _____ bis einschließlich _____.
 - Behandlung der eingegangenen Stellungnahmen**
Der Verbandsgemeinderat hat am _____ nach Erörterung und Abwägung einen Beschluss über die eingegangenen Stellungnahmen gefasst.
 - Zustimmung der Ortsgemeinden**
Die Zustimmung zum Flächennutzungsplan gem. § 67 Abs. 2 GemO i.V.m. § 202 S.2 BauGB liegt vor. Die nach § 67 Abs. 2 S. 3 GemO erforderliche Mehrheit wurde erreicht.
 - Feststellungsbeschluss über den Flächennutzungsplan**
Der Verbandsgemeinderat hat in seiner Sitzung am _____ den endgültigen Beschluss über den Flächennutzungsplan gefasst.
- Bad Sobernheim, den _____ Bürgermeister _____
10. Vorlage zur Genehmigung
Der Flächennutzungsplan wurde der Kreisverwaltung Bad Kreuznach mit Schreiben vom _____ zur Genehmigung vorgelegt.
- Bad Sobernheim, den _____ Bürgermeister _____
11. Ausfertigung
Der Flächennutzungsplan, bestehend aus Planzeichnung und der Begründung mit Umweltbericht, stimmt in allen seinen Teilen mit dem Willen des Verbandsgemeinderates überein. Das für die Aufstellung vorgeschriebene gesetzliche Verfahren wurde eingehalten. Der Flächennutzungsplan wird hiermit ausfertigt.
- Bad Sobernheim, den _____ Bürgermeister _____
12. Bekanntmachung
Der Flächennutzungsplan ist am _____ im Amtsblatt der Verbandsgemeinde Nahe-Glan bekannt gemacht worden und in dieser Bekanntmachung ist der Flächennutzungsplan in Kraft getreten.
- Bad Sobernheim, den _____ Bürgermeister _____

5. Teiländerung des Flächennutzungsplanes der Verbandsgemeinde Nahe-Glan (ehemalige VG Meisenheim) im Bereich des Bebauungsplans "An der Rheingass" und der Ergänzungssatzung "Erweiterung Hauptstraße"



Flächennutzungsplanänderung



gutschker & dongus GmbH
 Hauptstraße 34, 55571 Odernheim
 Tel.: (06755) 96936-0 Fax 96936-60
 E-Mail: info@gutschker-dongus.de
 www.gutschker-dongus.de

