



Beispiel für Natursteinblöcke

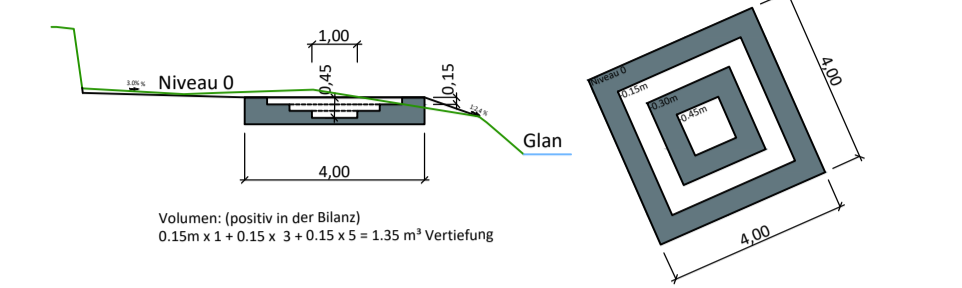


Beispiel für Sitzbänke

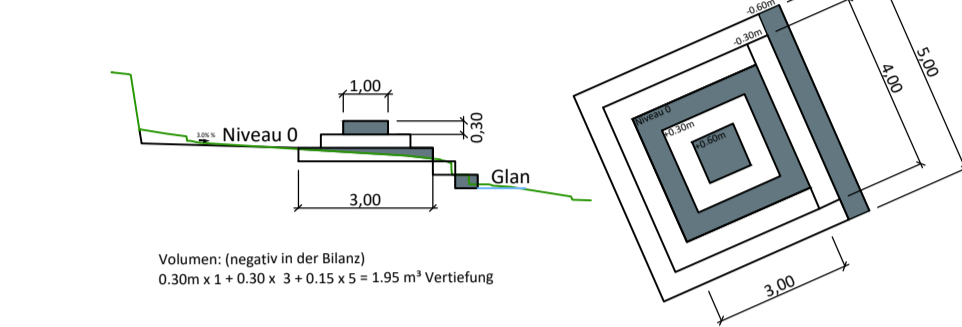


Beispiel für Pflanzbeete

Detail Sitzvertiefung:



Detail Sitzerrhöhung:



Zeichenerklärung

Planung

- Gehwegpflaster vollgebunden
- Natursteinpflasterstreifen
- Grünfläche / Ufer-Rasen
- Natursteinsitzblöcke (Basalt)
- Uferböschung
- Pflanzbeet
- Natursteinblöcke
- Sitzbank (angeschraubt)
- Abfallbehälter
- geplanter Baum

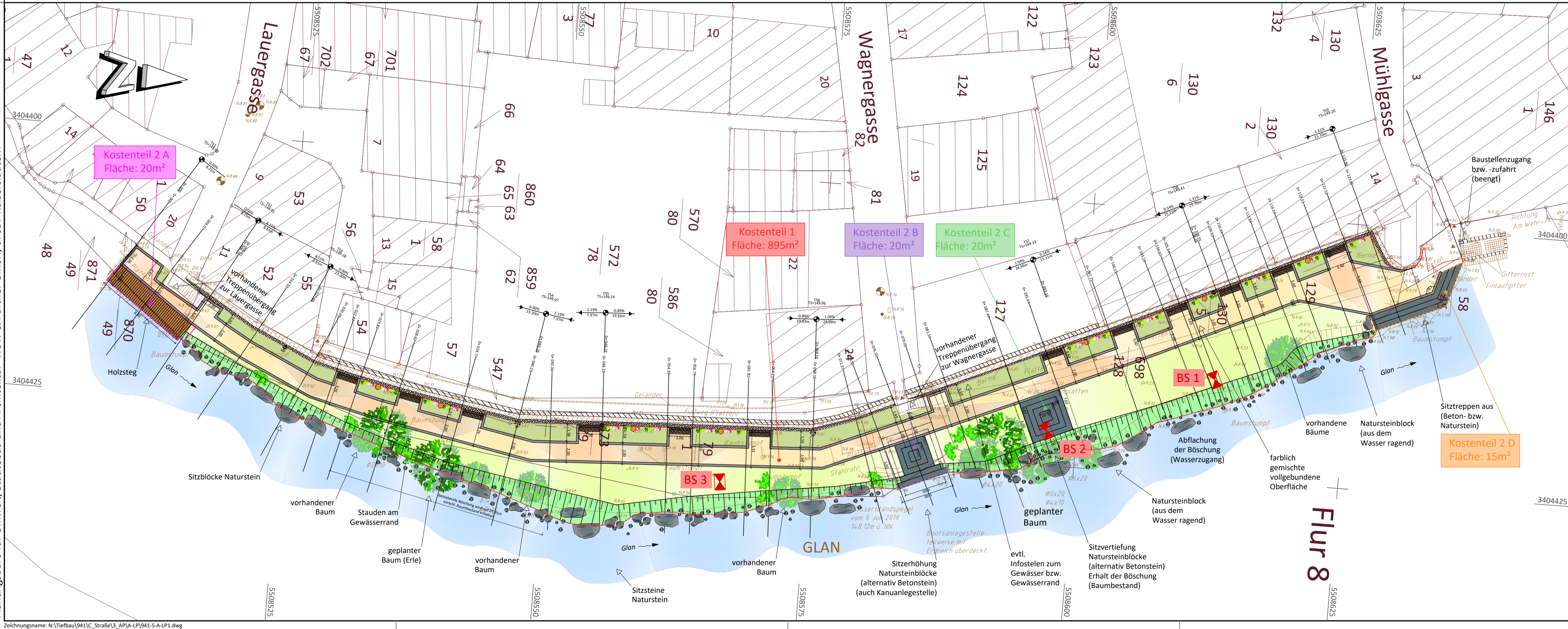
Planung

- Neigungsbrechpunkt mit Angaben von Tangentenschnittpunkt, Längsneigung und Abstand zum nächsten Neigungsbrechpunkt
- Hochpunkt
- Tiefpunkt
- Station
- Bemaßung

Bestand

- bestehender Baum

BS 2 BS = Baggerschurf gemäß Geotechnischer Bericht



AUSFÜHRUNGSPLANUNG

Projekt/Maßnahme/Objekt
SANIERUNG "HISTORISCHER STADTBEREICH" STADT MEISENHEIM

Auftraggeber
STADT MEISENHEIM

Inhalt
GLAN-ERLEBNISWEG STRASSENBAU

Index	Änderungen	Geändert/Geprüft	Datum
a	Gehweg auf 2m Breite reduziert, Abrücken von Hochwasserschutzmauer	LK/AS	24/11/2021

Der Planverfasser
Kaiserslautern, den

Der Bauherr

WSW & PARTNER GMBH
Planungsbüro für Umwelt | Städtebau | Architektur
Hertelsbrunnenering 20 | 67657 Kaiserslautern | T 0631.3423-0 | F 0631.3423-200
kontakt@wsw-partner.de | www.wsw-partner.de

Planungsbüro für Umwelt, Städtebau und Architektur WSW & Partner GmbH, 67657 Kaiserslautern

Zeichnungsname: N:\Tiefbau\941C_Straße\3_APA-LP\941-S-A-LP1.dwg