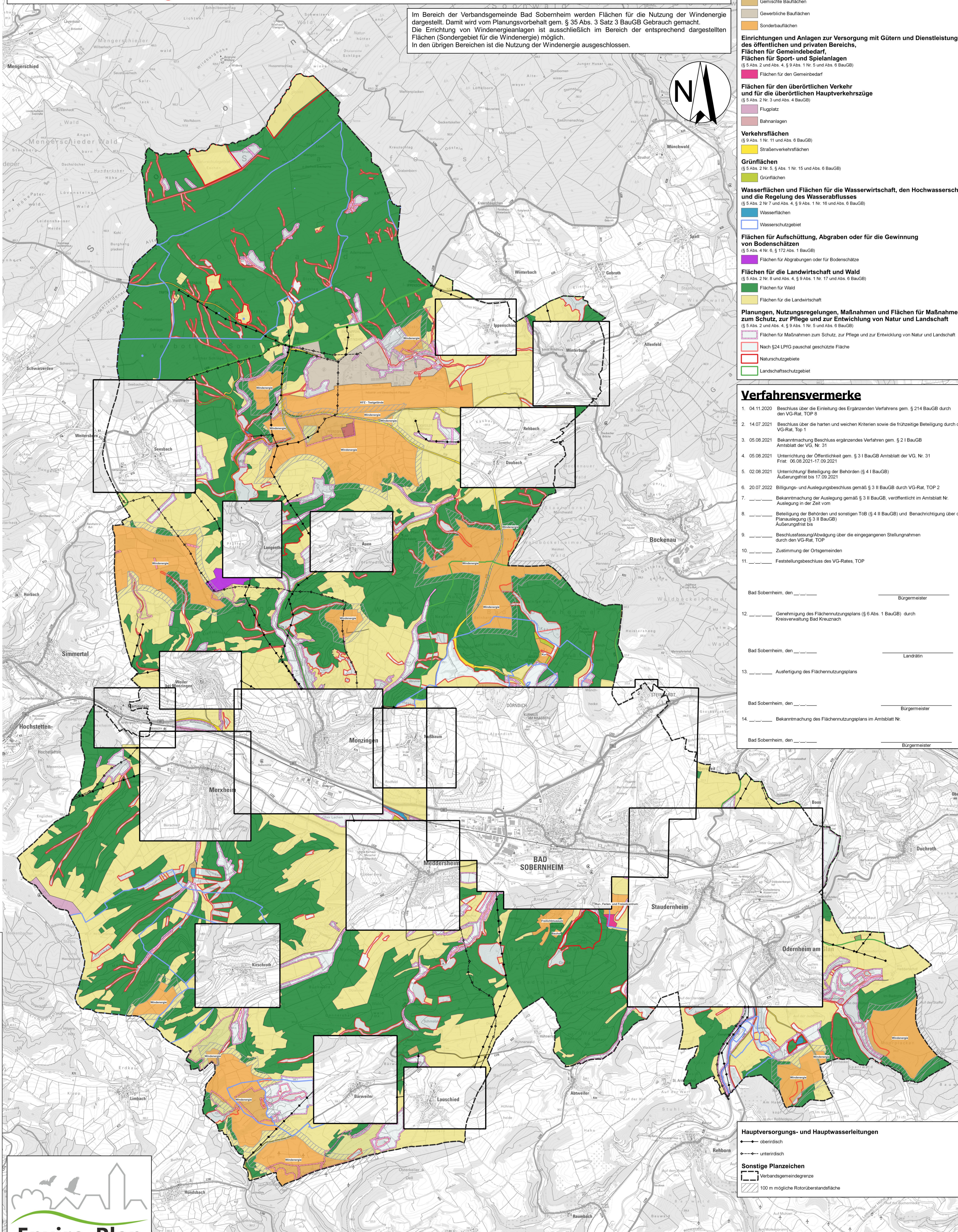


4. Fortschreibung Teilflächennutzungsplan Windenergie der ehemaligen Verbandsgemeinde Bad Sobernheim - ergänzendes Verfahren

M. 1 : 20 000

Im Bereich der Verbandsgemeinde Bad Sobernheim werden Flächen für die Nutzung der Windenergie dargestellt. Damit wird vom Planungsvorbehalt gem. § 35 Abs. 3 Satz 3 BauGB Gebrauch gemacht. Die Errichtung von Windenergieanlagen ist ausschließlich im Bereich der entsprechend dargestellten Flächen (Sondergebiet für die Windenergie) möglich. In den übrigen Bereichen ist die Nutzung der Windenergie ausgeschlossen.



- ### Planzeichen gemäß PlanzV 90
- Art der baulichen Nutzung** (§ 9 Abs. 1 Nr. 1 BauGB)
 - Gemischte Bauflächen
 - Gewerbliche Bauflächen
 - Sonderbauflächen
 - Einrichtungen und Anlagen zur Versorgung mit Gütern und Dienstleistungen des öffentlichen und privaten Bereichs, Flächen für Gemeindebedarf, Flächen für Sport- und Spielanlagen** (§ 5 Abs. 2 und Abs. 4, § 9 Abs. 1 Nr. 5 und Abs. 6 BauGB)
 - Flächen für den Gemeindebedarf
 - Flächen für den überörtlichen Verkehr und für die überörtlichen Hauptverkehrswege** (§ 5 Abs. 2 Nr. 3 und Abs. 4 BauGB)
 - Flughafen
 - Bahnanlagen
 - Verkehrsflächen** (§ 9 Abs. 1 Nr. 11 und Abs. 6 BauGB)
 - Straßenverkehrsflächen
 - Grünflächen** (§ 5 Abs. 2 Nr. 5, § 9 Abs. 1 Nr. 15 und Abs. 6 BauGB)
 - Grünflächen
 - Wasserflächen und Flächen für die Wasserwirtschaft, den Hochwasserschutz und die Regelung des Wasserabflusses** (§ 5 Abs. 2 Nr. 7 und Abs. 4, § 9 Abs. 1 Nr. 16 und Abs. 6 BauGB)
 - Wasserflächen
 - Wasserschutzgebiet
 - Flächen für Aufschüttung, Abgraben oder für die Gewinnung von Bodenschätzen** (§ 5 Abs. 4 Nr. 6, § 172 Abs. 1 BauGB)
 - Flächen für Abgraben oder für Bodenschätze
 - Flächen für die Landwirtschaft und Wald** (§ 5 Abs. 2 Nr. 8 und Abs. 4, § 9 Abs. 1 Nr. 17 und Abs. 6 BauGB)
 - Flächen für Wald
 - Flächen für die Landwirtschaft
 - Planungen, Nutzungsregelungen, Maßnahmen und Flächen für Maßnahmen zum Schutz, zur Pflege und zur Entwicklung von Natur und Landschaft** (§ 5 Abs. 2 und Abs. 4, § 9 Abs. 1 Nr. 5 und Abs. 6 BauGB)
 - Flächen für Maßnahmen zum Schutz, zur Pflege und zur Entwicklung von Natur und Landschaft
 - Nach §24 LPFG pauschal geschützte Fläche
 - Naturschutzgebiete
 - Landschaftsschutzgebiet

- ### Verfahrensvermerke
- 04.11.2020 Beschluss über die Einleitung des Ergänzenden Verfahrens gem. § 214 BauGB durch den VG-Rat, TOP 8
 - 14.07.2021 Beschluss über die harten und weichen Kriterien sowie die frühzeitige Beteiligung durch den VG-Rat, Top 1
 - 05.08.2021 Bekanntmachung Sonderverfahren ergänzendes Verfahren gem. § 2 I BauGB Amtsblatt der VG, Nr. 31
 - 05.08.2021 Unterrichtung der Öffentlichkeit gem. § 3 I BauGB Amtsblatt der VG, Nr. 31 Frist: 06.08.2021-17.09.2021
 - 02.08.2021 Unterrichtung/ Beteiligung der Behörden (§ 4 I BauGB) Außenfrist bis 17.09.2021
 - 20.07.2022 Billigungs- und Auslegungsbeschluss gemäß § 3 II BauGB durch VG-Rat, TOP 2
 - _____ Bekanntmachung der Auslegung gemäß § 3 II BauGB, veröffentlicht im Amtsblatt Nr. Auslegung in der Zeit vom _____
 - _____ Beteiligung der Behörden und sonstigen TOB (§ 4 II BauGB) und Benachrichtigung über die Außenfrist bis _____
 - _____ Beschlussfassung/Abwägung über die eingegangenen Stellungnahmen durch den VG-Rat, TOP _____
 - _____ Zustimmung der Ortsgemeinden _____
 - _____ Feststellungsbeschluss des VG-Rates, TOP _____
- Bad Sobernheim, den _____ Bürgermeister _____
12. _____ Genehmigung des Flächennutzungsplans (§ 6 Abs. 1 BauGB) durch Kreisverwaltung Bad Kreuznach _____
- Bad Sobernheim, den _____ Landrätin _____
13. _____ Ausfertigung des Flächennutzungsplans _____
- Bad Sobernheim, den _____ Bürgermeister _____
14. _____ Bekanntmachung des Flächennutzungsplans im Amtsblatt Nr. _____
- Bad Sobernheim, den _____ Bürgermeister _____

- ### Hauptversorgungs- und Hauptwasserleitungen
- oberirdisch
 - unterirdisch
- ### Sonstige Planzeichen
- Verbandsgemeindegrenze
 - 100 m mögliche Rotorüberstandsfläche

