

# Unternehmensvorstellung

SWK Stadtwerke Kaiserslautern &  
WVE GmbH Kaiserslautern

# Agenda

Stadtwerke Kaiserslautern & WVE GmbH Kaiserslautern



Die Stadtwerke Kaiserslautern



Die WVE GmbH Kaiserslautern



Technische Betriebsführung



Kaufmännische Betriebsführung



# Die Stadtwerke Kaiserslautern

# Die Stadtwerke Kaiserslautern

## Wesentliche Konzernunternehmen



### SWK Stadtwerke Kaiserslautern Versorgungs-AG

Energieversorgung, Dienstleistungen,  
Betriebsführungen



### SWK Stadtwerke Kaiserslautern Verkehrs-AG

Öffentlicher  
Personennahverkehr

### Energie-Umwelt-Service GmbH

Heizung, Sanitär, Klima,  
Haustechnik



### WNS Westpfälische Nahverkehrs-Service GmbH

Werkstatt für Busse, PKW,  
Sonderfahrzeuge

### K-net Tele- kommunikation GmbH

TK-Infrastruktur, FTTH,  
Telefonie, Internet



### WVE GmbH Kaiserslautern

Ver- und Entsorgung,  
Regenerative Energien,  
Neubaugebietserschließung



### Demando GmbH

IT-Dienstleistungen, SAP, Rechenzentrum



# Die Stadtwerke Kaiserslautern

Daten und Fakten



21

Versorgte  
Gemeinden



155.000

Netz-  
anschlüsse



5

Sparten: Strom,  
Gas, Wasser,  
Wärme, Glasfaser



481

Anzahl  
Mitarbeitende



1.167 km

Länge  
Stromnetz



1.046 km

Länge  
Gasnetz



216 Mio. €

Umsatzerlöse  
2019



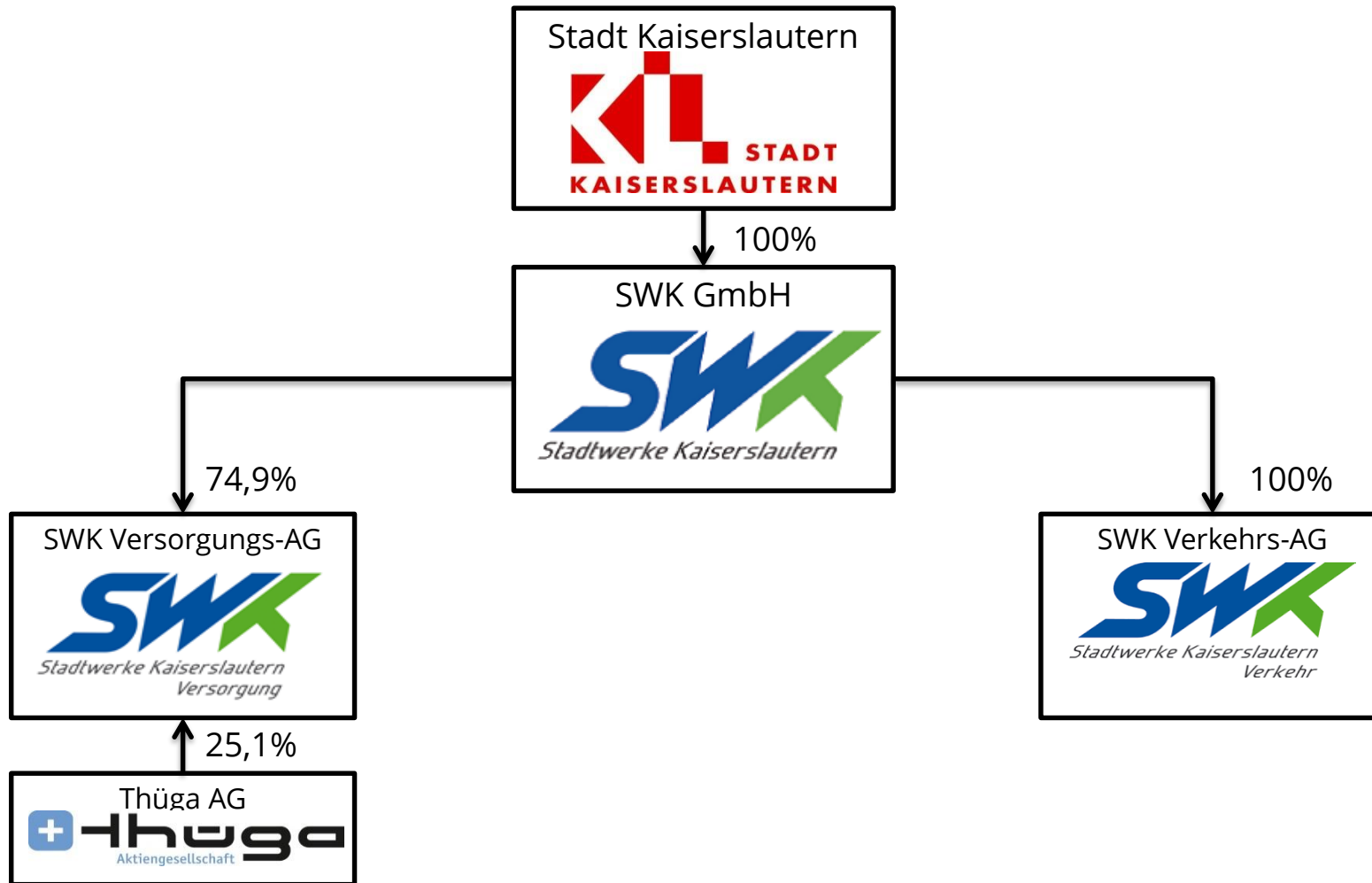
18 Mio. €

Jahresergebnis  
2019



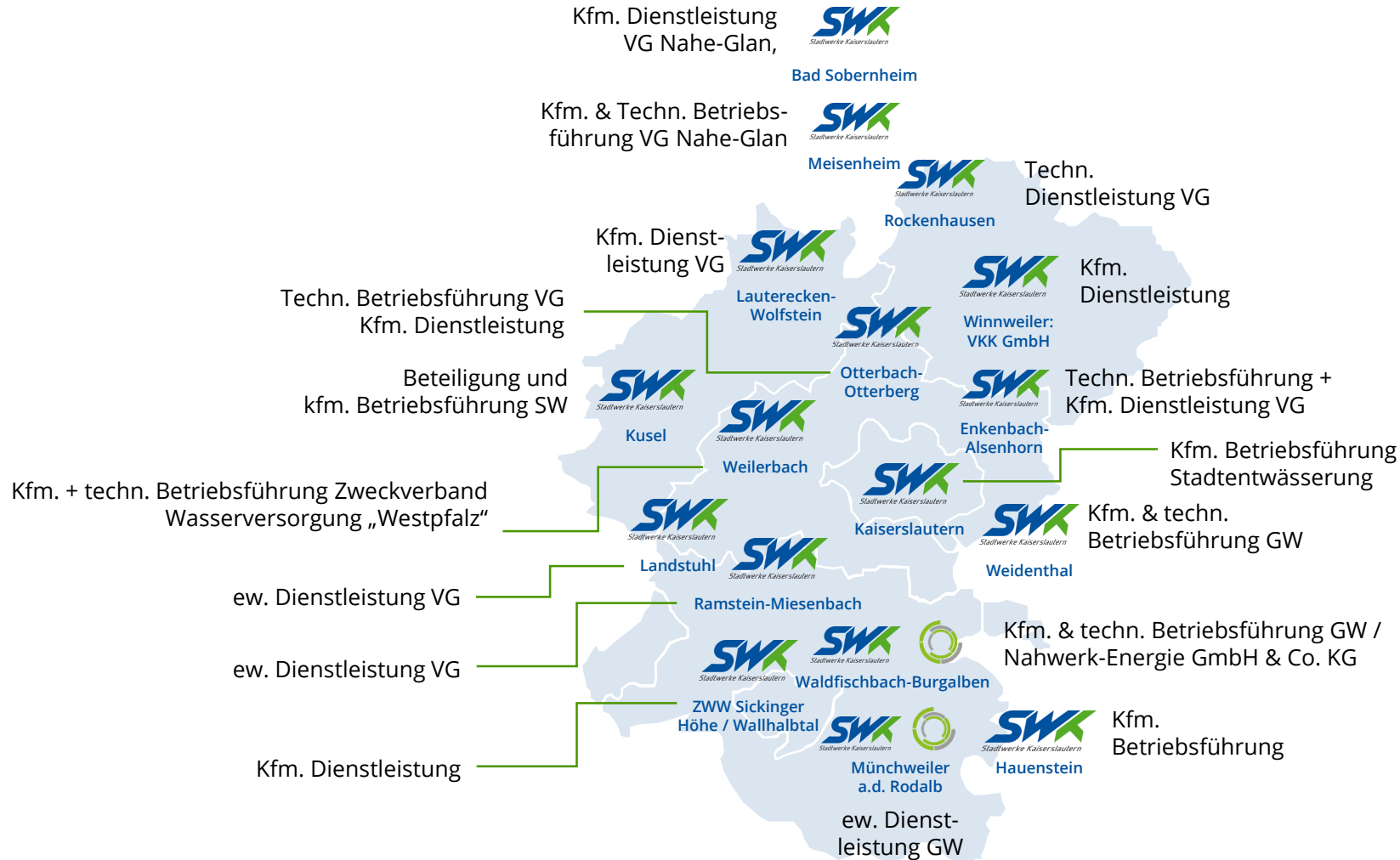
# Die Stadtwerke Kaiserslautern

Anteilseigner



# Die Stadtwerke Kaiserslautern

Unser Dienstleistungsgebiet



## Anzahl Kunden

Kaufmännisch (kfm.):	16
Technisch (techn.):	8
Energiewirtschaftl. (ew.):	5
<b>GESAMT</b>	<b>29</b>

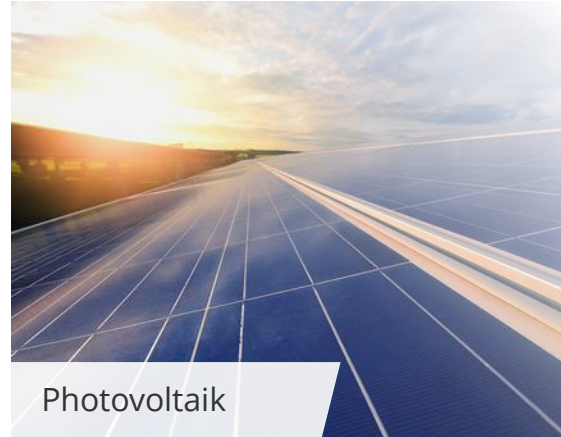


# Die Stadtwerke Kaiserslautern

Unser Portfolio



Grüne Produkte



Photovoltaik



KWK Strom



KWK Wärme



ZAK Biomasse-HKW



Fernwärmenetz



Wärmespeicher



Mobilität



# Die Stadtwerke Kaiserslautern

## Unser Portfolio

\* Beteiligung



Windparks \*



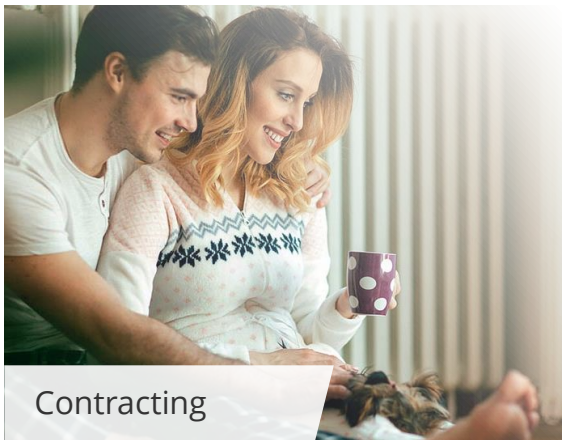
Carsharing



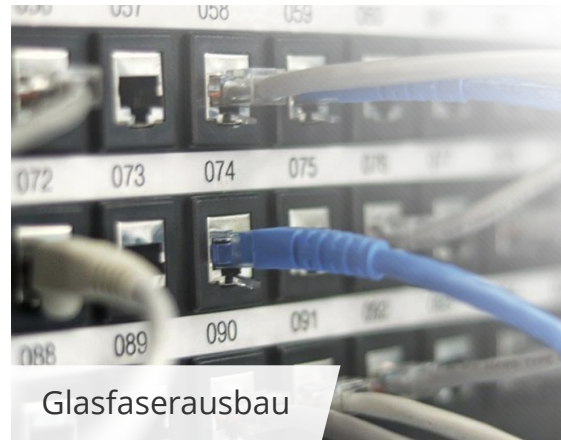
E-Mobility /  
Ladestellennetz



NK-Abrechnung



Contracting



Glasfaserausbau



Mieterstrom



Smart City



# Unsere Kooperationsmodelle

Erfolgreiche Übernahme von Betriebsführungen durch SWK



Gemeindewerke  
**Weidenthal**  
Strom-, Gas- und Wasserversorgung  
Gemeinde Weidenthal



TRINK  
WASSER  
Zweckverband  
Wasserversorgung „Westpfalz“



SWK  
Stadtwerke Kaiserslautern



Gemeindewerke  
**Waldfishbach-Burgalben**  
Ihr Partner für Wasser  
Gemeindewerke Waldfishbach-  
Burgalben



Werke  
der Verbandsgemeinde  
**OTTERBACH-  
OTTERBERG**  
Verbandsgemeindewerke  
Otterbach-Otterberg



Verbandsgemeinde  
**NAHE-GLAN**  
VGW Nahe-Glan  
Versorgungsbereich Meisenheim

# Unsere Kooperationsmodelle

Beispiel: ZWW Zweckverband Wasserversorgung „Westpfalz“



gegründet 1970  
kaufm. & techn. BF durch SWK  
seit 2001

Bilanzsumme:	20,0 Mio. €
Umsatzerlöse:	4,5 Mio. €
Standort:	Weilerbach
Versorgte Fläche:	1.200 qkm
Länge Wassernetz:	496 km
Versorgte Einwohner:	72.000
Versorgte Ortsgemeinden:	127
Anzahl Tiefbrunnen:	9
Anzahl Gewinnungsgebiete:	3
Wasserförderung:	4,0 Mio. m <sup>3</sup> /Jahr



## Verbandsmitglieder

VG Nahe-Glan, VG Nordpfälzer Land, VG Winnweiler, VG Otterberg-Otterbach, VG Lauterecken-Wolfstein, VG Kusel-Altenglan, WZV Weihergruppe Weilerbach



## Verbandsversammlung (7)

Jew. Bürgermeister der  
Verbandsgemeinden  
Verbandsvorsteher: Arno Mohr



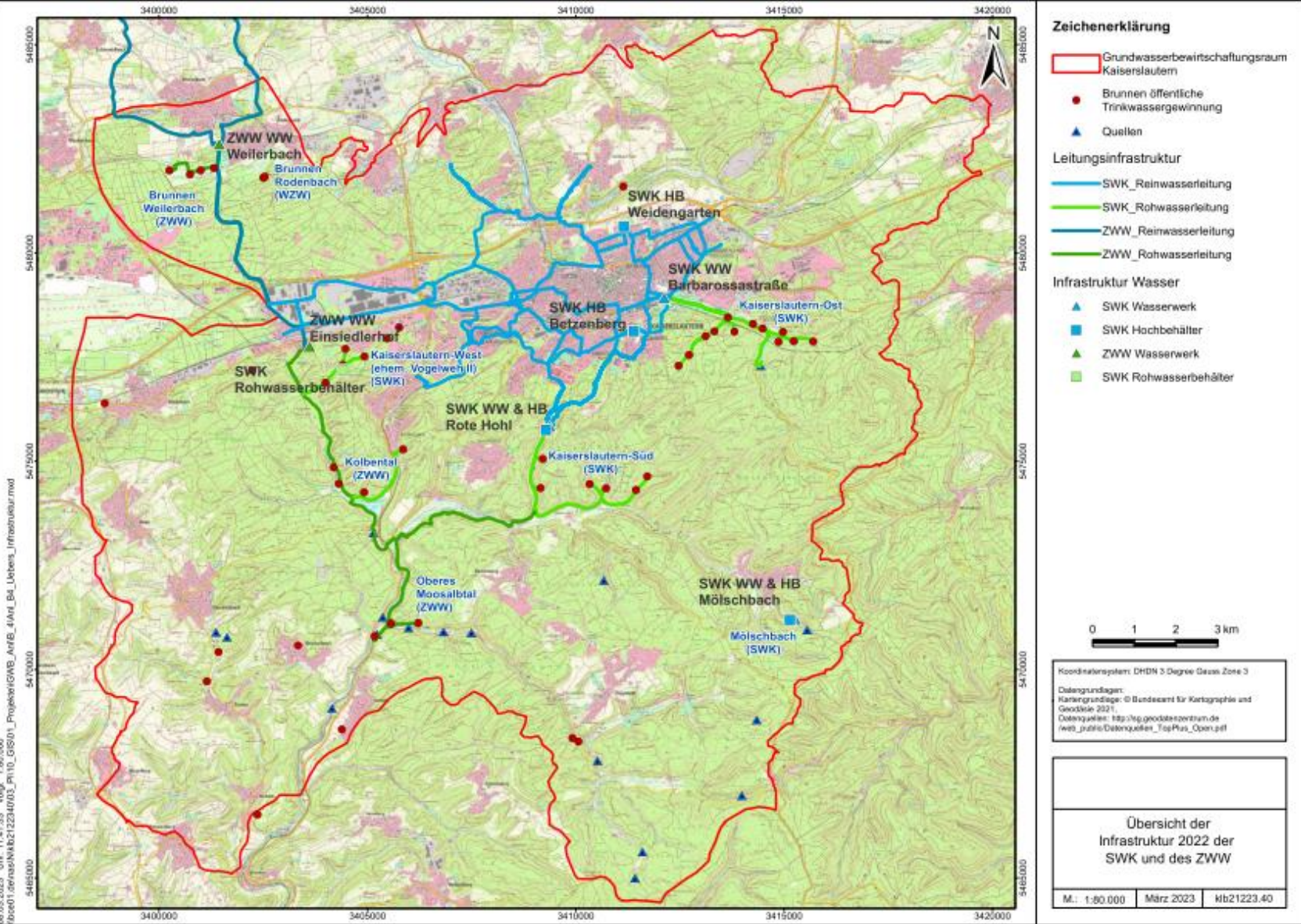
## Werkleitung

Wird per DL gestellt durch die SWK:  
BF techn. Michael Beine  
BF kaufm. Nicola Klein











# Die WVE GmbH Kaiserslautern



# Die WVE GmbH Kaiserslautern

Daten und Fakten



135

Außenanlagen



245

Anzahl  
Mitarbeitende



34,7 Mio. €

Umsatzerlöse  
2022



7

Bereiche



12

Beteiligungen



3,00 Mio. €

Jahresergebnis  
2022



# Die WVE GmbH Kaiserslautern

Anteilseigner



# Die WVE GmbH Kaiserslautern

Wesentliche Beteiligungen im Bereich Abwasser und Verwertung



## FWE GmbH & Co. KG

Klärschlammwässerung und  
-entsorgung,  
Klärschlamm-Serviceprogramm

VK Kommunal GmbH  
(Gesellschaft zur Verwertung  
von Klärschlämmen für  
Kommunen mbH)



## TVM Thermische Verwertung Mainz GmbH

Verwertung von Klärschlämmen,  
Stromerzeugung zur Versorgung des  
Zentralklärwerts Mainz



# Die WVE GmbH Kaiserslautern

Unser Portfolio



Baugebieterschließung



Regenerative Energien



Trinkwasser



Abwasserbetrieb



Klärschlamm



Verfahrenstechnik



Produktvertrieb



# Abwasserbetrieb

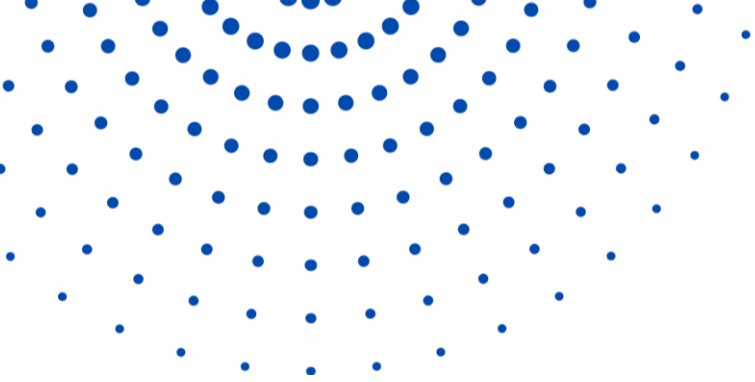
## Technische Betriebsführung derzeit in :

- VG – Enkenbach Alsenborn, Teilbereich Hochspeyer: Abwasser seit 2000
- VG – Nahe Glan, Teilbereich Meisenheim: Abwasser seit 2002
- Otterbach/Otterberg: Abwasser seit 1997
- Waldfischbach-Burgalben: Abwasser seit 1997
- Waldfischbach-Burgalben: Wasserversorgung seit 2004
- Schneeweiderhof: Deponiesickerwasserreinigung seit 2004

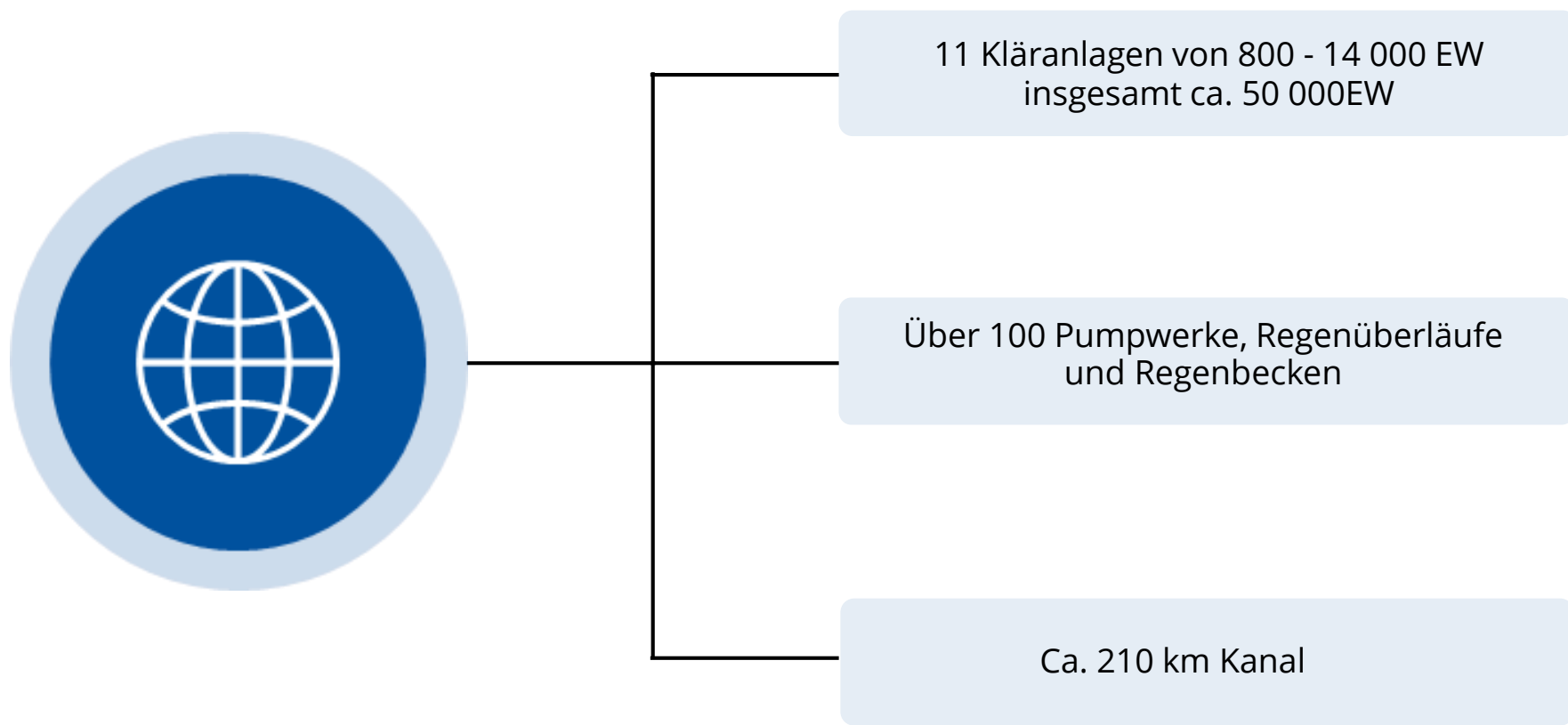
## Contracting Schlamm derzeit in :

- VG – Nahe Glan, Teilbereich Meisenheim
- VG – Thaleischweiler-Wallhalben
- VG – Oberes Glantal
- VG – Bad Kreuznach
- VG – Waldfischbach-Burgalben





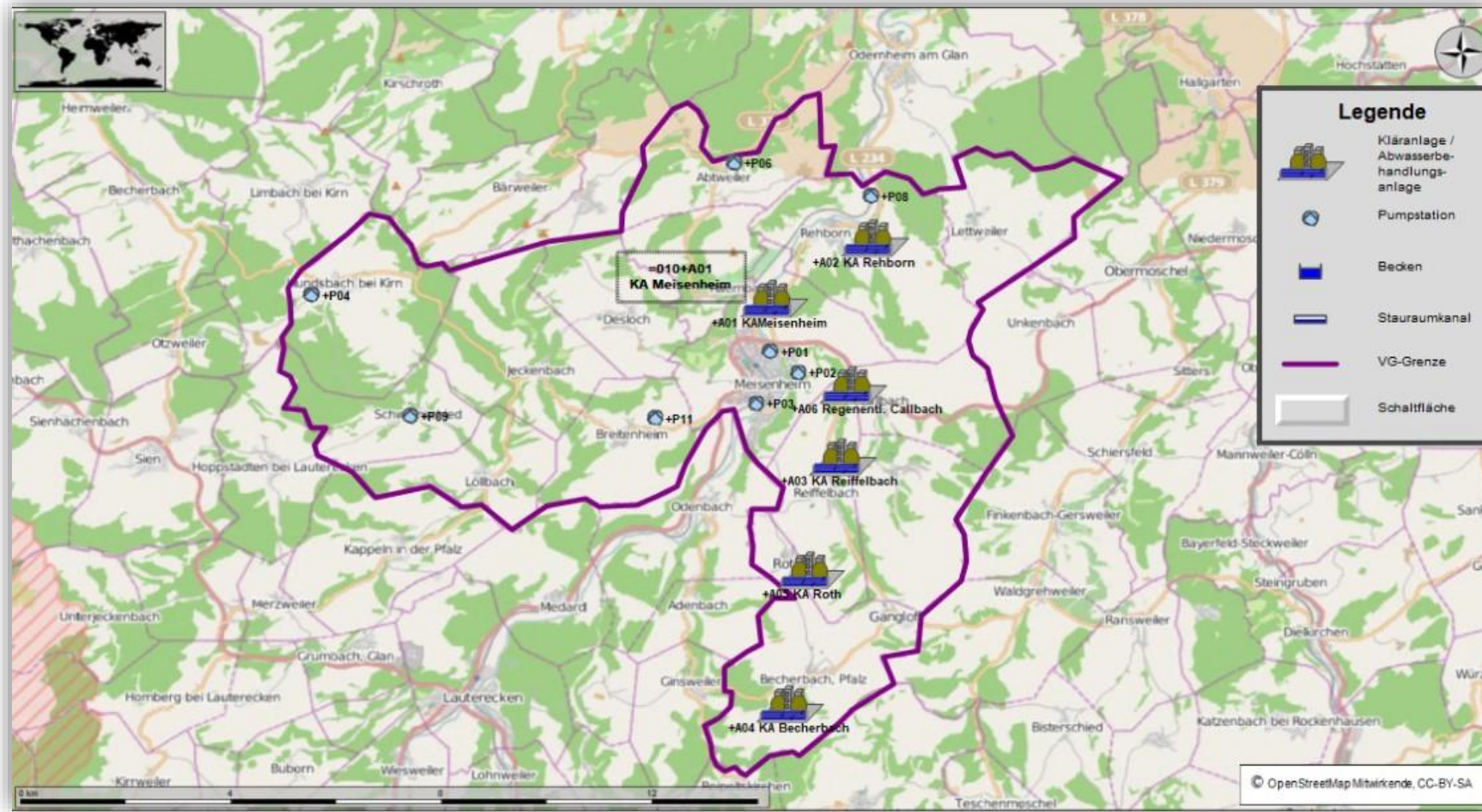
# Zusammengefasst





(3) D ter	-	(4) Die Verbandsgemeinde kann den Betriebsführer auf der Grundlage dieses Vertrages mit folgenden Sonderleistungen (z.B. nach HOAI) oder Angebot betrauen, die gesondert abgerechnet werden
(1) D G	-	- Erstellung von Wirtschaftlichkeitsbetrachtungen für Ersatz- und Erweiterungsmaßnahmen
(2) D ru	-	- Konzepte zur Fremdwasserminimierung
(3) D Fa be	-	- Auswertung, Planung Vorkalkulation, Ausschreibung, Vergabe und Bauabwicklung von Neubau-, Ersatz- und Erweiterungs- sowie Kanalsanierungsmaßnahmen
- V	-	- Mitwirkung bei Zuschussbeantragung- und abwicklung
- I	-	- planerische Bearbeitung und Umsetzung von Automatisierungskonzepten
- A	-	- Mitwirkung bei der Aufstellung von Finanzierungsplänen für notwendige Ersatz / Erweiterungsmaßnahmen
- C	-	-
- F	-	- Planungskonzepte im Bereich Abwasserentsorgung
- E	-	-
- S	-	- Herstellung, Reparatur und Erneuerung von Kanalisationsleitungen und Bauwerken sowie Dichtheitsprüfungen und Fräsarbeiten
- V	-	-
- E	-	- Kanalnetzreinigung
- R	-	-
(4) Di vo we	-	- Kanalnetzinspektion-, -nebelung und -filmung,
	-	- Kanalsanierungsmaßnahmen
(5) Zu im zur Ve gel	-	- Regulierung, Instandsetzung- und Sanierung von Schächten
	-	- Reparatur-, Installations- und Umbaumaßnahmen in den Bereichen Bau, Maschinentechnik, Elektrotechnik sowie Mess-, Steuerungs- und Regeltechnik
	-	- Bereitstellen und Installation von Werkzeugen, Geräten und Fahrzeugen für längerandauernde Betriebsprovisorien bzw. unvorhersehbare Störungen wie z.B. Pumpen, fahrbares Notstromaggregat, mobile Schaltanlage, etc.
	-	- die Umsetzung erforderlicher Maßnahmen, die sich aus der sicherheitstechnischen Überprüfung (Betriebsbegehung) ergeben
(1) Die ten	-	- Installieren von Spezialreinrichtungen wie z.B. Kameraüberwachungssysteme zur Optimierung der Betriebsabläufe
(2) Der best Abs	-	- Reinigung der Sinkkästen
	-	- Verlegen von Rattengift

# Prozessleitsystem Zentralkläranlage

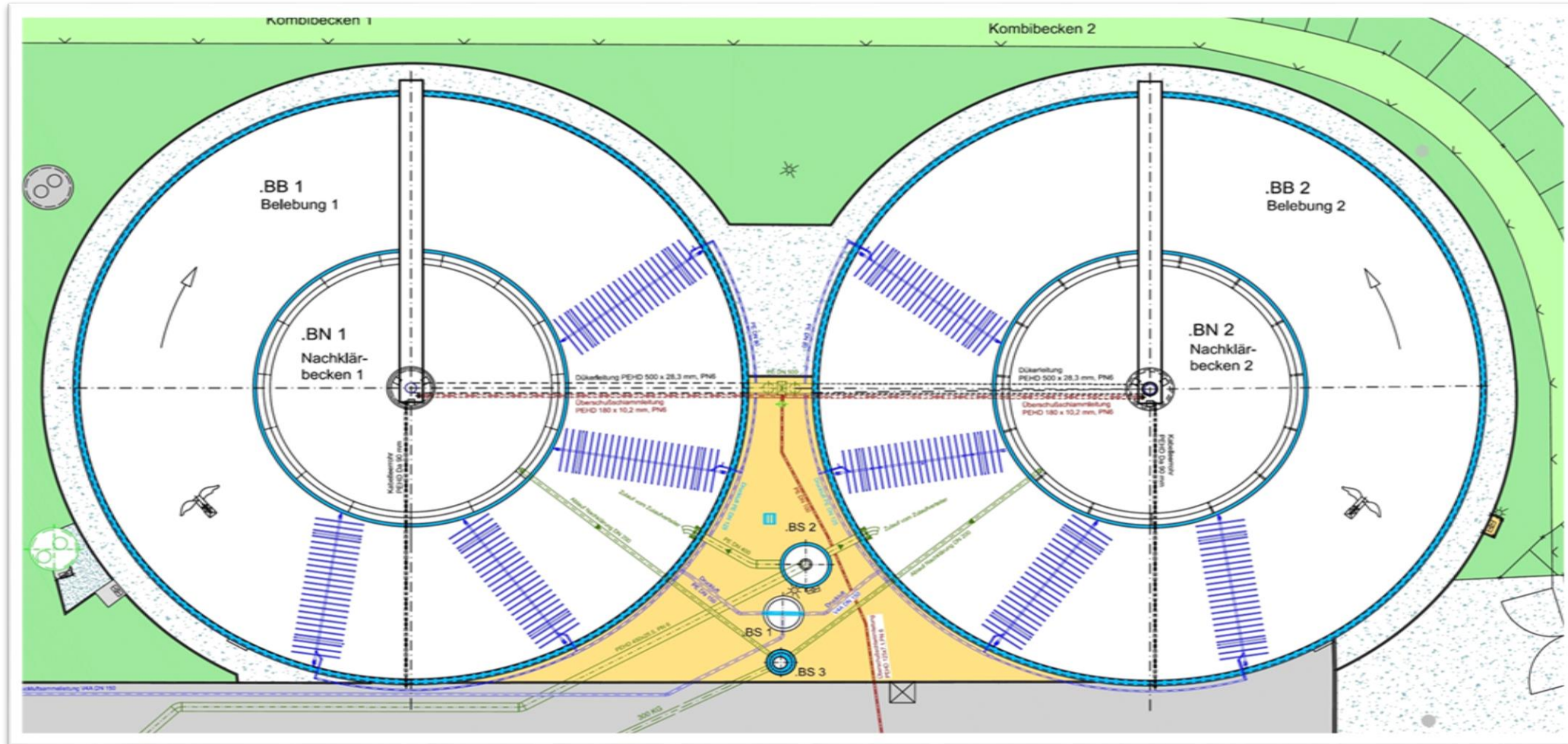






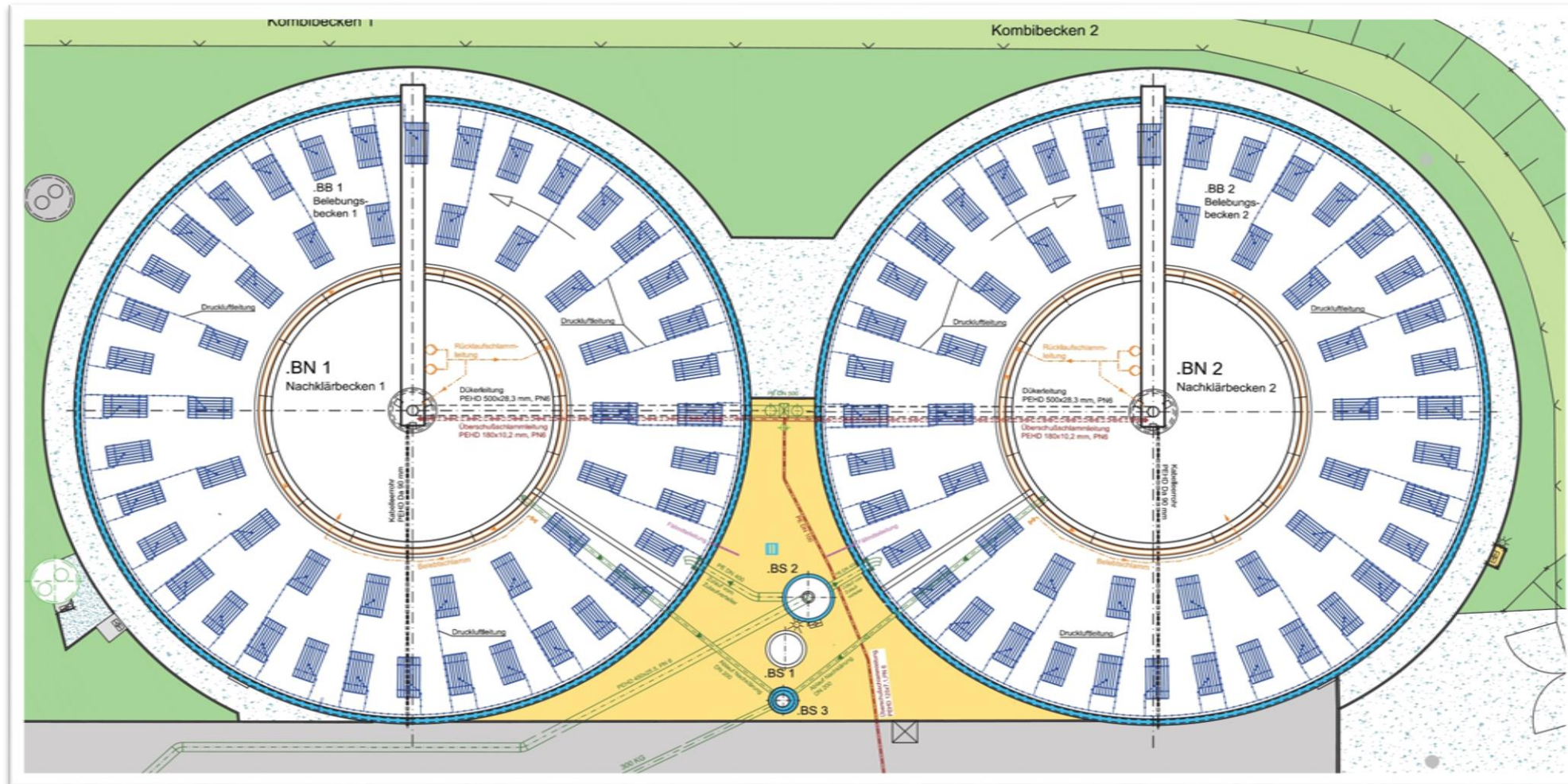
# Projekt Belüfter Meisenheim

# Erneuerung der Membranen





# Ersatz der Belüfterelemente mit Verfahrensänderung auf Rohrströmung







# Wirtschaftlichkeitsberechnungen

Kosten gg. Energieeinsparungen und Verrechnung der Investitionskosten mit der Abwasserabgabe

## Werte aus 2012

Schmutzwassermenge	737.300,00 m <sup>3</sup> /a
CSB (Überwachungswert)	90,00 mg/l (50 t = 1 SE)
Schadeinheiten	1.327,14 SE/a
N <sub>ges</sub> (Überwachungswert)	18,00 mg/l (25 t = 1 SE)
Schadeinheiten	530,86 SE/a
P <sub>ges</sub> (Überwachungswert)	2,00 mg/l (3 t = 1 SE)
Schadeinheiten	491,53 SE/a
Summe	2.349,53 SE/a
Abgabesatz aktuell	35,79
Abgabesatz ermäßigt	17,90 €/SE
Abwasserabgabe	<b>42.056,58 €/a</b>

## Ersatz der Belüfterelemente ohne Verfahrensänderung

Energieeinsparung	37.075,00 KW/a
Strompreis 20,25 ct/ KWh	<b>- 7.507,69 €/a</b>
Verrechnung mit Abgabe (einmalig für 3 Jahre)	<b>nicht möglich da keine Verfahrensänderung !</b>
Investitionskosten	140.600,00 €
Austauschkosten	<b>- 85.800,00 €</b>
Amortisation	<b>7,30 Jahre</b>

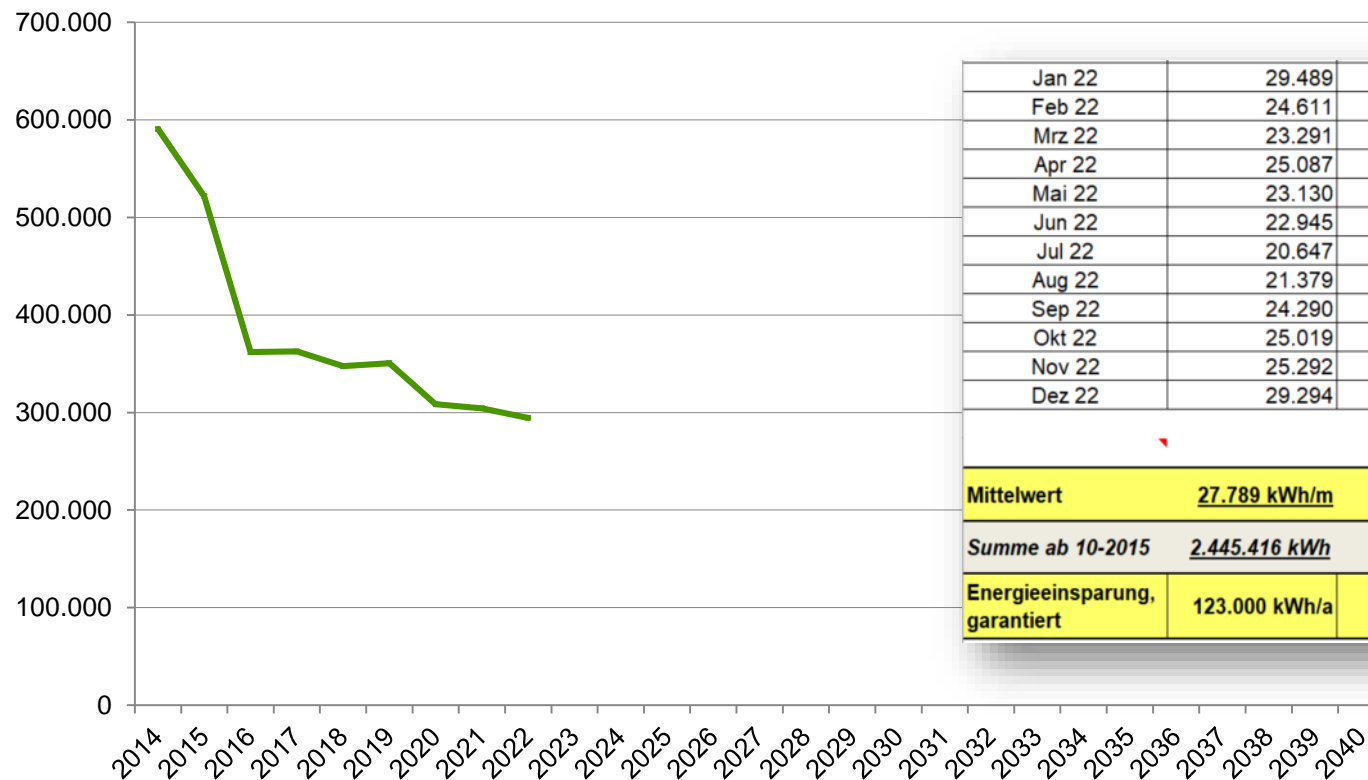
## Ersatz der Belüfterelemente mit Verfahrensänderung

Energieeinsparung	122.923,00 KW/a
Strompreis 20,25 ct/KWh	<b>- 24.891,91 €/a</b>
Heraberkklärung N <sub>ges</sub>	<b>- 1.900,46 €/a</b>
Verrechnung mit Abgabe (einmalig für 3 Jahre)	<b>- 126.169,73 €/3a</b>
Investitionskosten	367.200,00 €
Austauschkosten	<b>- 85.800,00 €</b>
Amortisation	<b>5,79 Jahre</b>

# Kläranlage Meisenheim Stromverbrauch 2014 – 2022 Jahresmittelwerte

— Stromverbrauch  
pro Jahr

kWh/Jahr



Jan 22	29.489	31	951	26.397	852	47	6.071
Feb 22	24.611	28	879	31.275	924	51	7.193
Mrz 22	23.291	31	751	32.595	1051	58	7.497
Apr 22	25.087	30	836	30.799	967	54	7.084
Mai 22	23.130	31	746	32.756	1057	59	7.534
Jun 22	22.945	30	765	32.941	1038	58	7.576
Jul 22	20.647	31	666	35.239	1137	63	8.105
Aug 22	21.379	31	690	34.507	1113	62	7.937
Sep 22	24.290	30	810	31.596	993	55	7.267
Okt 22	25.019	31	807	30.867	996	55	7.099
Nov 22	25.292	30	843	30.594	960	53	7.037
Dez 22	29.294	31	945	26.592	858	48	6.116
<b>Mittelwert</b>	<b>27.789 kWh/m</b>			<b>25.772 kWh/m</b>	<b>828 kWh/d</b>	<b>48 %</b>	<b>5.928 €/m</b>
<b>Summe ab 10-2015</b>	<b>2.445.416 kWh</b>			<b>2.267.936 kWh</b>			<b>521.625 €</b>
<b>Energieeinsparung, garantiert</b>	<b>123.000 kWh/a</b>			<b>10.250 kWh/Monat</b>	<b>337 kWh/d</b>		<b>2.358 €/m</b>



# Technische Betriebsführung Wasser



# Technische Betriebsführung im Bereich der Trinkwasserversorgung

## Was können wir bieten?

- Einen sicheren, verlässlichen und rechtssicheren Betrieb
- Stellung und Ausbildung von qualifiziertem Personal
- Übernahme von Betreiberverantwortlichkeiten
- 24/7 – Stunden – Bereitschaftsdienst
- Pflege des Planwerkes
- Auswertung betriebstechnischer Daten
- Erstellung von Investitionsplänen
- Planung und Betreuung von Maßnahmen
- Optimierung Betriebsweise
- Energetische Optimierung
- Fachkräfte für Arbeitssicherheit, Energiemanagementsystem, IT-Sicherheit
- Betreuung der Messstellen

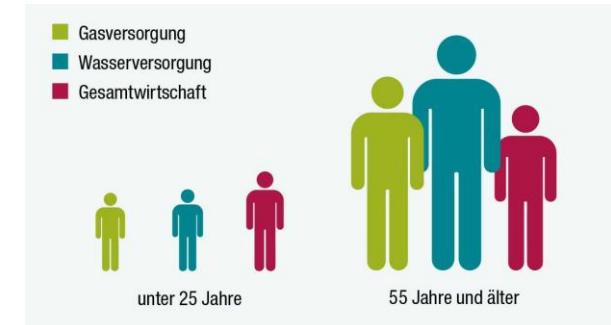
### Unsere Stärken auf einen Blick

- ✓ Kompetenz
- ✓ Erfahrung
- ✓ Zuverlässigkeit
- ✓ Verfügbarkeit
- ✓ TSM-Zertifiziert

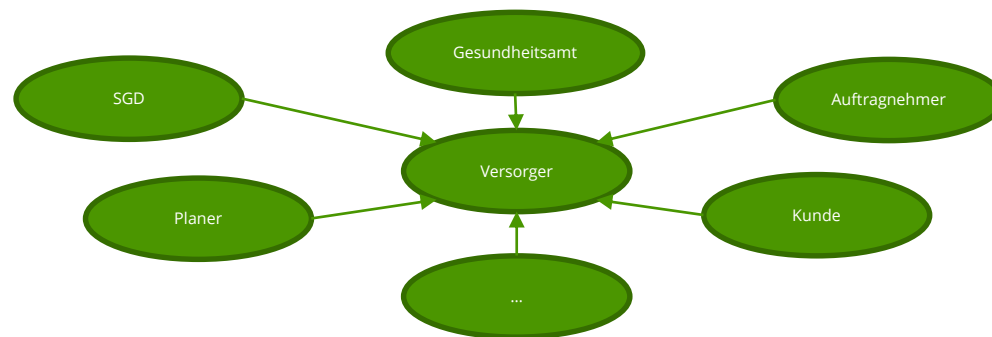
# Technische Betriebsführung im Bereich der Trinkwasserversorgung

## Warum eine technische Betriebsführung?

- **Personalsituation**  
Qualifikation, Kapazität, Bereitschaftsdienst, Ausbildung, ...
- **Erfüllung technischer Regelwerke und gültiger Normen**  
Versorgungssicherheit, Hygiene, Veränderungen in der Gesetzgebung, Arbeitssicherheit
- **Aufwandsminimierung in der eigenen Verwaltung**  
Behördenkontakte, Dienstleistungs koordinierung, Kunden- und Reklamations service, ...



Quelle: Bundesagentur für Arbeit 2018, eigene Berechnungen und Darstellung durch die GWS



- ISO-Normen
- DIN-Normen
- DVGW-Regelwerke
- Trinkwasserverordnung
- ...

# Technische Betriebsführung im Bereich der Trinkwasserversorgung

## Vorgehensweise

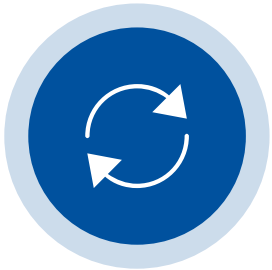
- Bestandserfassung
  - Rohrnetz, Anlagentechnik, Genehmigungen, Planwerk, Personalsituation, Lager, ...
- Wir machen uns ein Bild vor Ort
- Wir erarbeiten individuelle Lösungen für Sie
- Wir passen die Lösungen nach Ihren Wünschen an
- Wir unterbreiten Ihnen, ein individuell auf Sie zugeschnittenes, Angebot



# Technische Betriebsführung im Bereich der Trinkwasserversorgung

## Verschiedene Modelle der Betriebsführung

- **Bereitschaftsdienstleistungen**  
Störungsannahme in Leitwarte, Bereitstellung von Personal, ...
- **Reine Beratung (Betriebs- und Ingenieurleistungen)**  
Energieoptimierung, TSM, Grundwasserbewirtschaftung, Prozessoptimierung, Ingenieurplanungen, ...
- **Vollständige technische Betriebsführung**  
Personalübernahme, Niederlassung vor Ort, Stellung von Fahrzeugen, Werkzeugen, Kommunikation,....
- **Weitere Varianten der Dienstleistungserbringung möglich**



# Kaufmännische Betriebsführung



## Erstellung Jahresabschluss

- Fristgerechte Erstellung
- Tätigkeits- und Unbundlingabschlüsse
- Begleitung von Wirtschaftsprüfungen



## Leitungsaufgaben

- Betriebs-/ Werkleitung, Geschäftsführung
- Ansprechpartner für Bürgermeister
- Abstimmung mit Einrichtungsträgern und techn. Betriebsführung



## Finanz- und Anlagenbuchhaltung

- Haupt-, Anlagen-, Kreditoren- und Debitorenbuchhaltung
- Rechnungsprüfung
- Steuern



## Vor-Ort-Kundenservice

- An- und Abmeldungen
- Ratenpläne
- Stundungen
- Auskünfte



## Controlling

- Wirtschaftspläne, Zwischen-, Quartalsberichte
- Plan-/Ist-Abweichungsanalysen
- Gebühren- und Preiskalkulationen



## Abrechnungen

- Erstellung von Bau- und Dienstleistungsabrechnungen
- Auftragsverwaltung
- Verbrauchsabrechnung
- Veranlassen der Abrechnung von Sonderleistungen und Dienstleistungen





## Statistiken

- Erhebung der Daten aus verschiedenen Systemen und von verschiedenen Datenlieferanten
- Erfassung der Daten zur Erstellung von internen und externen Statistiken
- Analyse und Plausibilisierung



## Gremiensitzungen

- Teilnahme an Gremiensitzungen
- Abstimmung von Tagesordnungen
- Einladungen, Beschlussvorlagen
- Protokollführung, Niederschriften
- Umsetzen von Beschlüssen



## Sonstige Dienstleistungen

- Förderanträge/ Verwendungsnachweise
- Vertragsverwaltung
- Grundstücksangelegenheiten
- Darlehensverwaltung
- Kommunikation mit Aufsichts- und Regulierungsbehörden

# GEMEINSAM STARK!

Stadtwerke Kaiserslautern  
WVE GmbH Kaiserslautern

Bei Rückfragen stehen wir  
Ihnen gerne zur Verfügung.

# Kontakt



Nicola Klein

Michael Beine  
SWK Versorgungs-AG

Bismarckstraße 14  
67655 Kaiserslautern

✉ [nicola.klein@swk-kl.de](mailto:nicola.klein@swk-kl.de)

✉ [michael.beine@swk-kl.de](mailto:michael.beine@swk-kl.de)

Joachim Steidel

WVE GmbH

Blechhammerweg 50  
67659 Kaiserslautern

✉ [j.steidel@wve-kl.de](mailto:j.steidel@wve-kl.de)