

# E.ON Energie Deutschland

Projektvorstellung  
- Solarpark Raumbach

30. Juni 2023 | Gemeinderatssitzung Raumbach

**e.on**



## Geschäftsfelder von E.ON



Verteilnetzbetreiber



Strom-/Erdgas, Energielösungen, Ladelösungen, Photovoltaik



Rund 6.000 Mitarbeiterinnen  
und Mitarbeiter

14

Mio. Privat- und  
Geschäftskundinnen und -kunden



Über 30 Standorte in ganz  
Deutschland

**e-on**



**E.ON Energie  
Deutschland  
GmbH**



28 Mrd. Euro Umsatz



186,9 TWh Absatz Strom  
189,3 TWh Absatz Gas

\*Vertrieb Deutschland 2021, inkl. Regionalversorgungsunternehmen & InKAs



Der Solarpark Raumbach soll Teil des **e-on** Ökosystems  
werden und wird durch eine E.ON Tochtergesellschaft betrieben

**WIE** treiben die grüne Energiezukunft in Deutschland voran!



## Standort Solarpark Raumbach



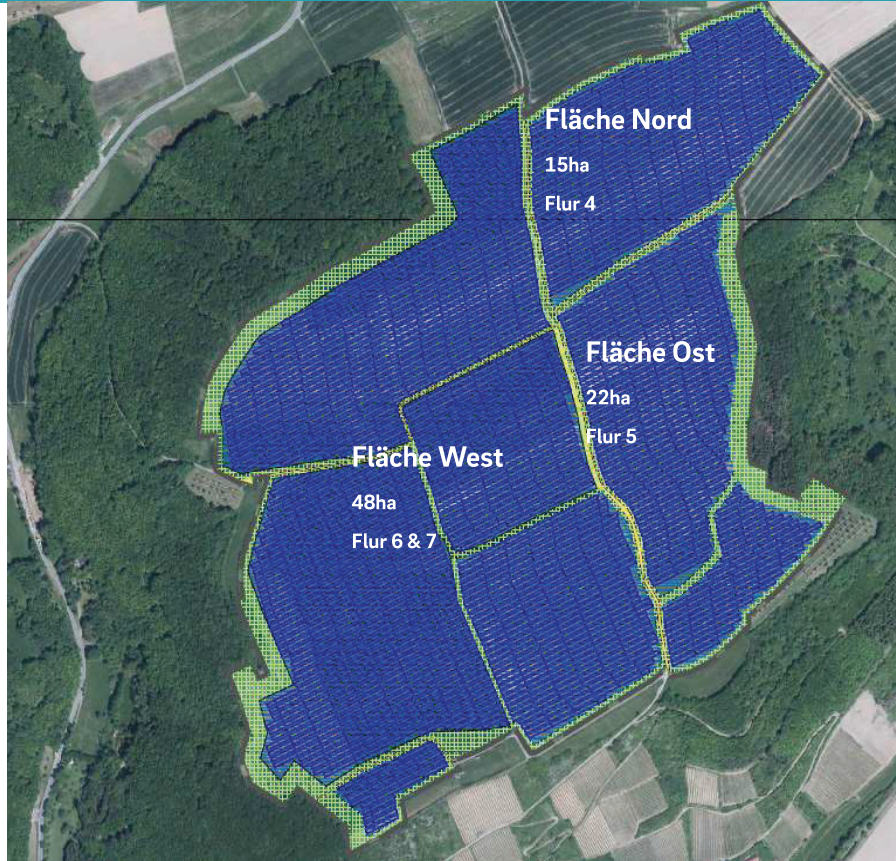
## Standort Solarpark Raumbach - Luftbild





# Fakten Solarpark Raumbach

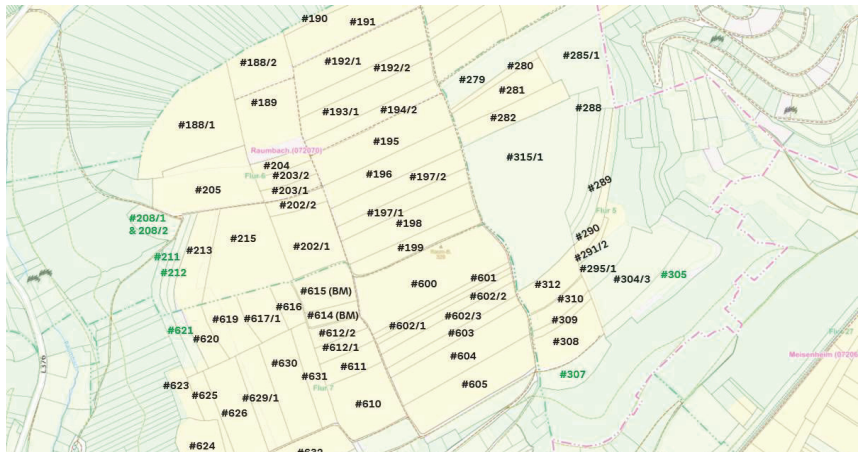
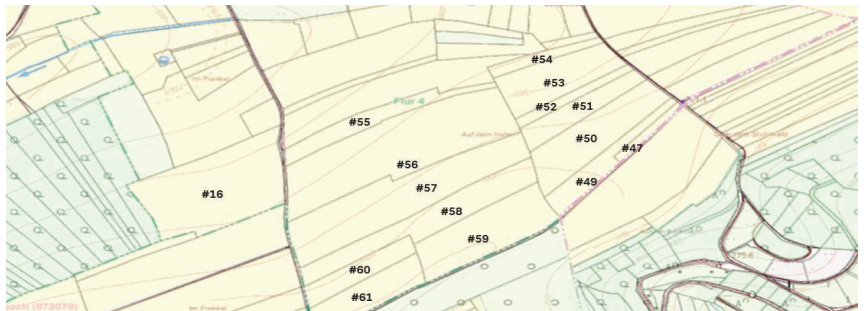
- ✓ **Nennleistung:** ca. 95 MWp
- ✓ **Gesamtfläche:** ca. 85 ha
- ✓ **Geschätzte Produktion:** ca. 105 Mio kWh
- ✓ **Versorgte Haushalte:** ca. 40.400 Haushalte\*
- ✓ **Versorgte Personen:** ca. 117.000 Personen\*
- ✓ **Eingesparte CO<sub>2</sub>-Emissionen:** 65.800 t/Jahr\*\*



Quellen:  
 \*: Bundesverband der Energie und Wasserwirtschaft e.V.: Stromverbrauch eines durchschnittlichen 3-Personen-Haushaltes 2.600 kWh p.a.  
 \*\*: Umweltbundesamt; CO<sub>2</sub>-Vermeidungsfaktor Photovoltaik 627 g/kWh

# Solarpark Raumbach – Daten Flurstücke

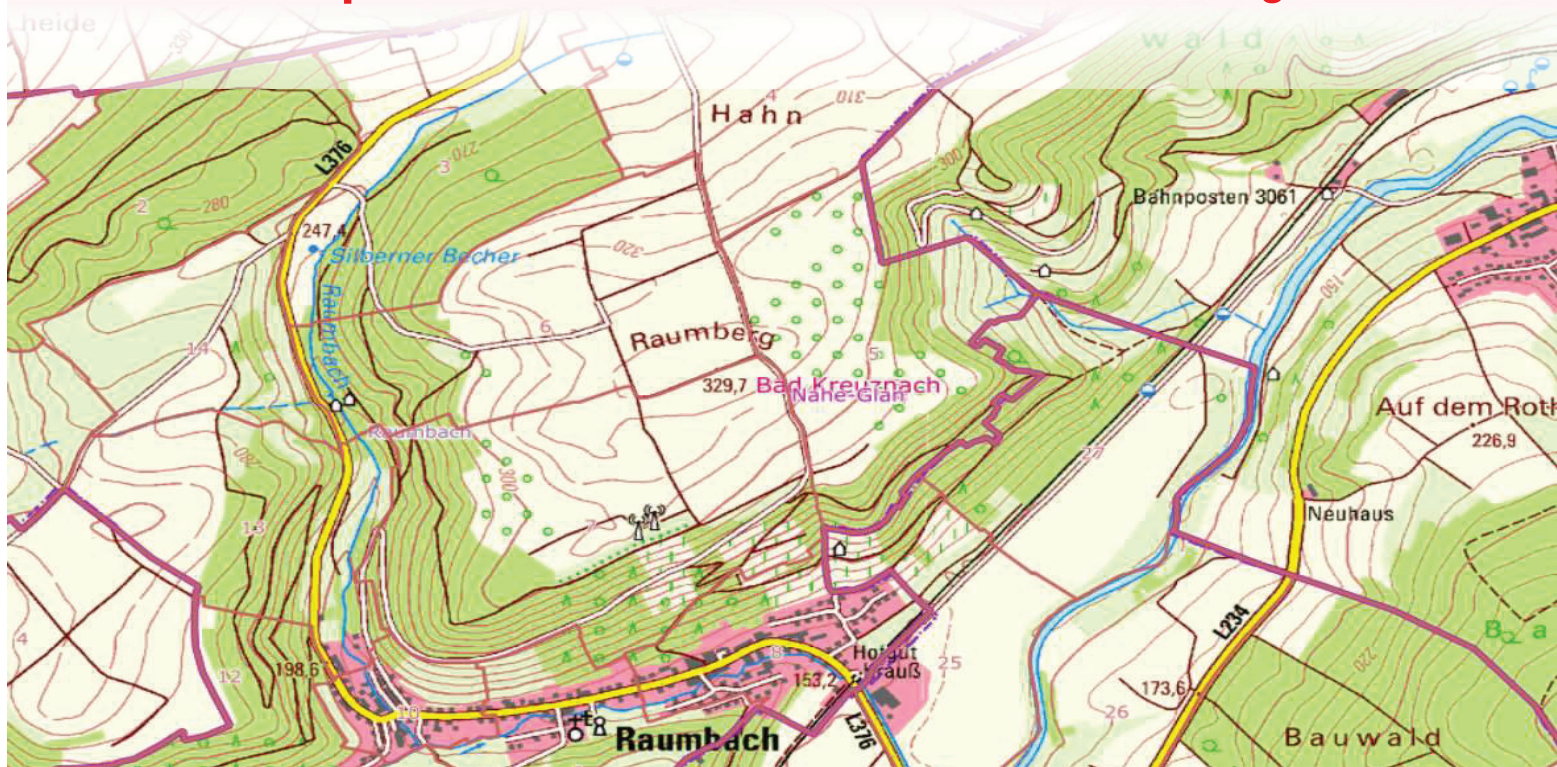
- **Gesamtzahl Flurstücke**      **81**  
 Nord:                    15  
 Ost:                        16  
 West:                     50
  
- **Anzahl Eigentümer**        **>30**



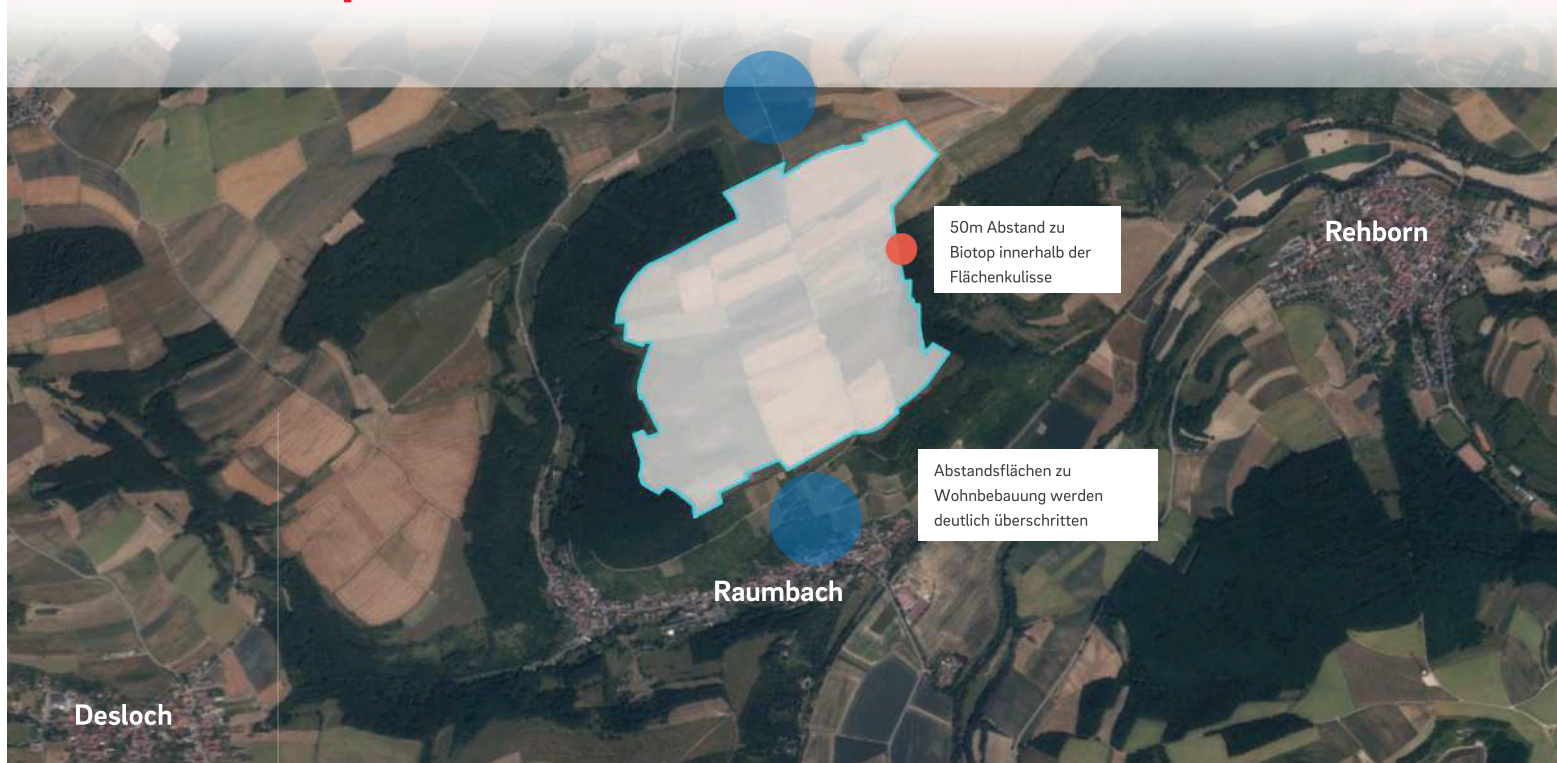
Flächenkulisse Solarpark  
 Zusätzliche Ausgleichsflächen



## Standort Solarpark Raumbach – Landschaftsbild & Schutzgebiete



## Standort Solarpark Raumbach - Abstandsflächen





## Standort Solarpark Raumbach – Landschaftsbild & Schutzgebiete



## Ökologische Merkmale

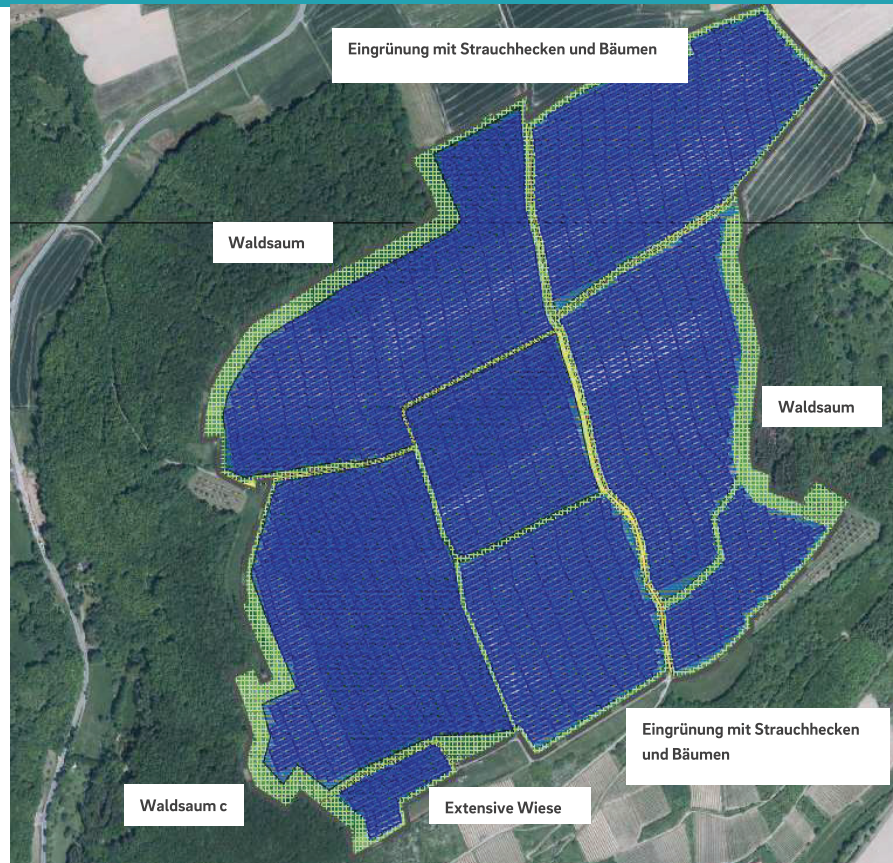
- **Unterkonstruktion der Modultische wird gerammt**  
minimale Bodenversiegelung, einfach rückbaubar
- **Ökologische Aufwertung der Flächen** durch Ausgleichsmaßnahmen auf der Solarparkfläche, extensive Bewirtschaftung, höhere Biodiversität
- **Einbettung in das Landschaftsbild** durch Begrünung in den Randbereichen
- **Keine Barriere für Niederwild** durch wildtierfreundliche Zäune mit Öffnungen im Bodenbereich





## Ökologisches Konzept

- **Artenschutzrechtliche Kartierung**  
Definition von Maßnahmen für Fauna & Flora
- **Waldsaum**  
Übergang zwischen Wald und Offenland
- **Eingrünung**  
mit Sträuchern und Bäumen zur Brechung von Sichtachsen
- **Extensive Wiese(n)**  
geringes Düngelniveau und Verzicht auf Pflanzenschutzmittel
- **Pflegekonzept**  
späte und zeitliche versetzte Mahd
- **Kooperation mit lokalen Imkern**  
Ansiedlung von Bienenvölkern und Aussaat spezieller Wildblumensorten



## Chancen für die Gemeinde und die Bürger

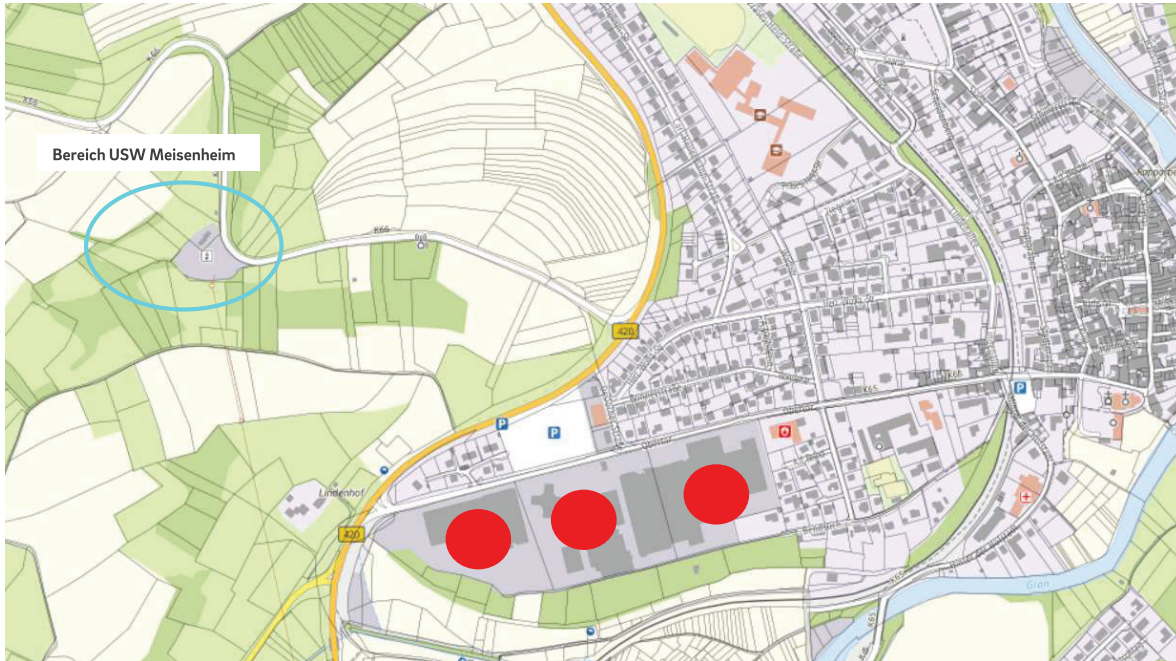
- **Finanzielle Stärkung der Gemeinden** durch zusätzliche Grund- und Gewerbesteuereinnahmen ermöglicht Entlastungen in anderen Bereichen
- **Ausbau der Netzinfrastruktur** stärkt die Region Raumbach/Meisenheim für zukünftige Anforderungen (Ladeinfrastruktur eFahrzeuge, Ausbau Wärmepumpen, Ausbau Photovoltaik auf Privathäusern, Batteriespeicher usw.)
- **Stärkung der regionalen Wertschöpfung** durch Beauftragung von Leistungen vor Ort in der Planungs-, Bau-, und Betriebsphase
- **Bürgerbeteiligung Starke Identifikation mit und Akzeptanz** des Solarparks durch Bürgerbeteiligung
- **Partizipation der Standortgemeinde** nach § 6 Abs. 3 EEG (0,2 Cent je kWh eingespeisten Solarstrom)





# Chancen für Unternehmen

Physische Direktversorgung mit Solarstrom über eine eigene Leitung ab Netzverknüpfungspunkt?



# E.ON Bürgerbeteiligungsmodell

Wir bieten bei größeren Projekten mit einer Gesamtleistung über 50 MWp ein gestuftes Bürgerbeteiligungsmodell an.



**Sondertarif Strom für Bürger der Gemeinde**  
über eprimo



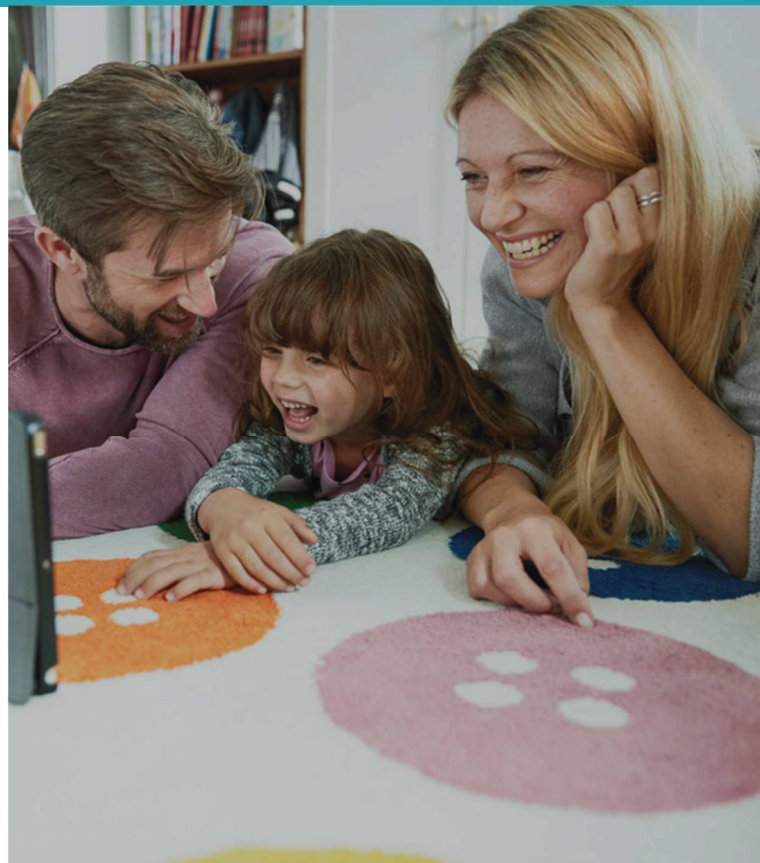
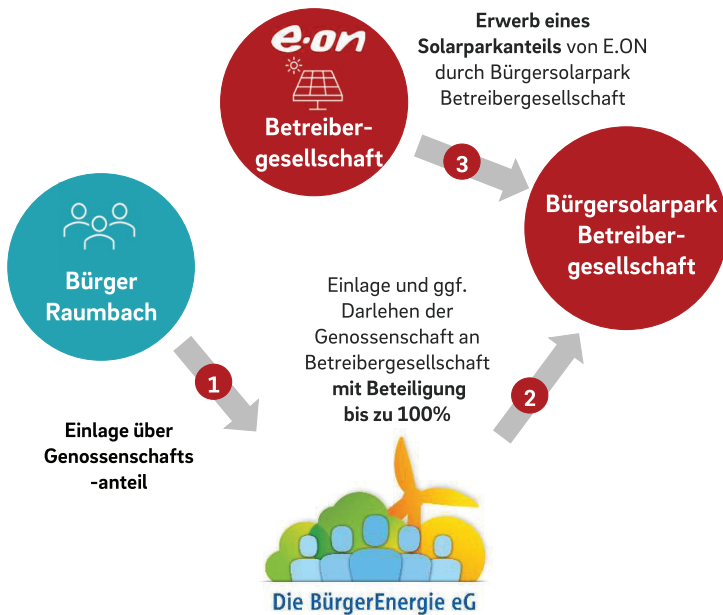
**Freiwillige Beteiligung von Bürgern der Gemeinde**  
Erwerb von Genossenschaftsanteilen bis max. 25.000 €



**Basisbeteiligung von Haushalten der Gemeinde**  
E.ON ermöglicht jedem Haushalt der Gemeinde eine festgelegte Anzahl von Genossenschaftsanteilen im Nennwert von je 50 € zum Preis von 1 € zu zeichnen



## Bürgerbeteiligung über eigenständigen Bürgersolarpark



Vorstellung Die BürgerEnergie eG

## Die BürgerEnergie eG ermöglicht Bürgern, Kommunen und Firmen aktiv in der Energiewende mitzuwirken



### Wer sind wir?



- Die BürgerEnergie eG wurde 2012 gegründet
- Das Hauptziel der Genossenschaft ist es, die Energiewende gemeinsam mit Bürger/innen, Firmen und Kommunen voranzutreiben
- Über 400 Mitglieder sind bereits bei uns engagiert
- Jeder kann ab 50 € dabei sein und bis zu 25.000 € investieren
- Bisher wurden 4 PV-Anlagen und 1 Windprojekt realisiert



Vorstellung Die BürgerEnergie eG

## Die BürgerEnergie eG investiert, kooperiert und arbeitet mit erfahrenen Partnern

### Projektpartner



### Kooperationspartner



### Service-Partner



Vorstellung Die BürgerEnergie eG

## Das Team unserer Genossenschaft & unsere Kontaktdaten

### Unser Vorstand:



Timur Nural (Vorsitzender)  
[timur.nural@diebuergerenergie.de](mailto:timur.nural@diebuergerenergie.de)



Andreas Waning  
[andreas.waning@diebuergerenergie.de](mailto:andreas.waning@diebuergerenergie.de)



Marie-Sophie Wegner  
[marie-sophie.wegner@diebuergerenergie.de](mailto:marie-sophie.wegner@diebuergerenergie.de)



### Kontaktdaten:

Die BürgerEnergie eG  
Flughafenstraße 20  
63263 Neu-Isenburg  
Deutschland

[admin@diebuergerenergie.de](mailto:admin@diebuergerenergie.de)





## Zeitschiene & nächste Schritte

- **Onboarding regionaler Projektentwicklungspartner WESGREEN**  
(nach Grundsatzbeschluss Gemeinde, ab Juli 2023)
- **Reservierung der Netzkapazitäten beim Netzbetreiber**  
(nach Grundsatzbeschluss Gemeinde, Juli 2023)
- **Start Bauleitverfahren (FNP und B-Plan)**  
(nach Aufstellungsbeschluss der Gemeinde zur Aufstellung eines Bebauungsplans -> Einleitung Bauleitverfahren)
- **Weitestgehender Abschluss der vertraglichen Flächensicherung** (bis Okt 2023)
- **Infoveranstaltung Bürger wg. Bürgerbeteiligung**  
(Herbst/Winter 2023 mit Die Bürgerenergie eG)
- **Bauftragung erster Gutachten inkl. artenschutzrechtliche Kartierung**  
(bis Frühjahr 2024)

**WESGREEN**  
FREIFLÄCHENPHOTOVOLTAIK



**Zeithorizont für gesamtes Verfahren bis zur Baureife: 2 bis 3 Jahre**

**Angestrebter Baubeginn: Mitte 2026**



## Projektteam und Ansprechpartner

**Stephan Lehmail / André Machowsky**

E.ON Energie Deutschland GmbH

HXG – Groundmounted PV

Projektentwicklung Solar

[pv.projekte@eon.com](mailto:pv.projekte@eon.com)

**e.on**